

Projekt: **Felix** (DCP301) cena: 2470 zł

Pow. użytkowa:	85,74 m²
+ pow. kotłowni:	6,52 m ²
Pow. netto:	98,20 m ²
Pow. zabudowy:	69,61 m ²
Min. szer. działki:	17,90 m
Kubatura:	464,00 m ³
Wysokość kalenicy:	8,85 m
Kąt nachylenia dachu:	45,00 °
Zapotrzebowanie energetyczne:	
EUco: 29,55kWh/(m ² rok)	
EP spełnia nowe wymagania WT	

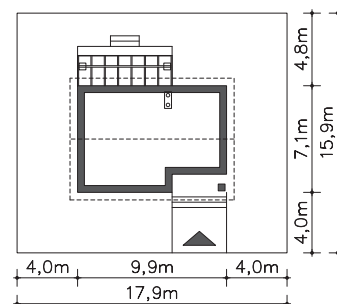


autorzy: dr inż. arch. Ludwika Juchniewicz-Lipińska, dr inż. arch. Miłosz Lipiński

Opis:

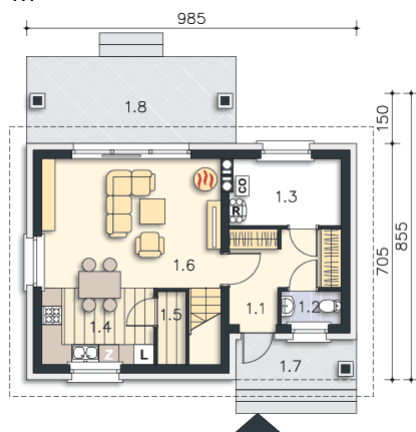
Energooszczędny dom z użytkowym poddaszem. Na parterze zlokalizowano otwartą na salon kuchnię z miejscem na kącik jadalniany, przy niej spiżarnię, salon z kominkiem i przeszklonym wyjściem na zadaszony taras ogrodowy. Znajduje się tu także kotłownia oraz wc. Poddasze podzielono na trzy sypialnie oraz wygodną łazienkę z oknem. Prosta bryła, przeszklona dwuspadowym dachem sprawia, że dom jest niedrogi w budowie, a wykonanie go w standardzie energooszczędnym zagwarantuje niskie koszty eksploatacyjne.

Rzut działki:



Projekt: **Felix** (DCP301)

Parter: 45,19 m²



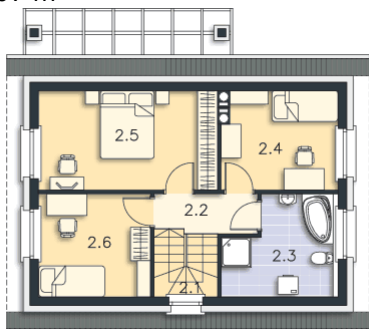
Powierzchnia łączna: **45,19** m²

1.1	Komunikacja	7,34 m ²	
1.2	Wc	1,77 m ²	
1.3	Kotłownia	6,52 m ²	
1.4	Kuchnia	7,58 m ²	
1.5	Spizarnia	1,41 m ²	(1,41 m ²)
1.6	Pokój dzienny	20,57 m ²	

oraz:

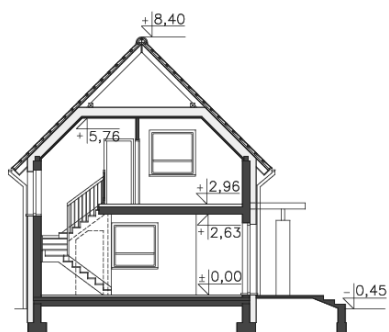
1.7	Podest	5,40 m ²
1.8	Taras	16,25 m ²

Poddasze: 47,07 m²



Powierzchnia łączna: **47,07** m²

2.1	Schody	3,71 m ²	
2.2	Komunikacja	3,58 m ²	
2.3	Łazienka	7,90 m ²	(7,90 m ²)
2.4	Pokój	8,91 m ²	(8,91 m ²)
2.5	Pokój	13,91 m ²	(13,91 m ²)
2.6	Pokój	9,06 m ²	(9,06 m ²)



**LIPINCY
DOMY**