

PROJEKT DOMU

# FELIX

DCP301

## 85,74m<sup>2</sup>



Autorzy projektu: dr inż. arch. Ludwika Juchniewicz-Lipińska, dr inż. arch. Miłosz Lipiński

cena projektu

**4 370 zł** z VAT

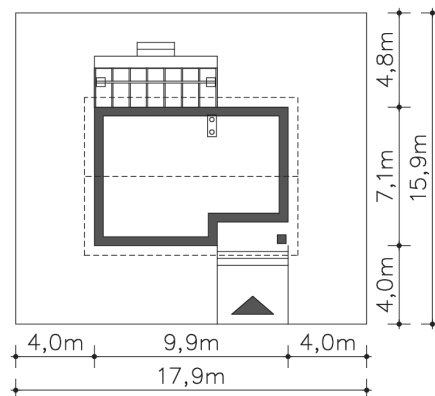
Powierzchnia użytkowa	85,74m <sup>2</sup>
Kotłownia	6,52m <sup>2</sup>
Pow. zabudowy	69,61m <sup>2</sup>
Wys. kalenicy	8,85m
Kąt nachylenia dachu	45
Wys. ścianki kolankowej	1,41m
Min. szerokość działki	17,90m

### ZAPOTRZEBOWANIE ENERGETYCZNE

EU<sub>co</sub> = 29.18 kWh/(m<sup>2</sup>rok)

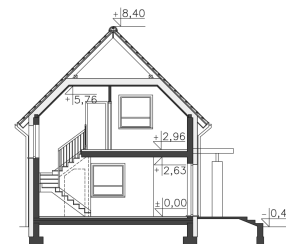
EP = 68.9 kWh/(m<sup>2</sup>rok)

Projekt zgodny z WT2021

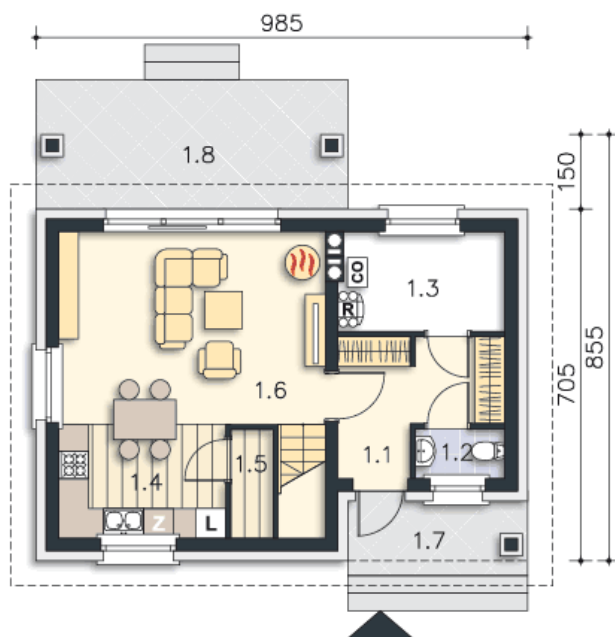


### OPIS PROJEKTU

Energooszczędny dom z użytkowym poddaszem. Na parterze zlokalizowano otwartą na salon kuchnię z miejscem na kącik jadalniany, przy niej spiżarnię, salon z kominkiem i przeszklonym wyjściem na zadaszony taras ogrodowy. Znajduje się tu także kotłownia oraz wc. Poddasze podzielono na trzy sypialnie oraz wygodną łazienkę z oknem. Prosta bryła, przeszklona dwuspadowym dachem sprawia, że dom jest niedrogi w budowie, a wykonanie go w standardzie energooszczędnym zagwarantuje niskie koszty eksploatacyjne.



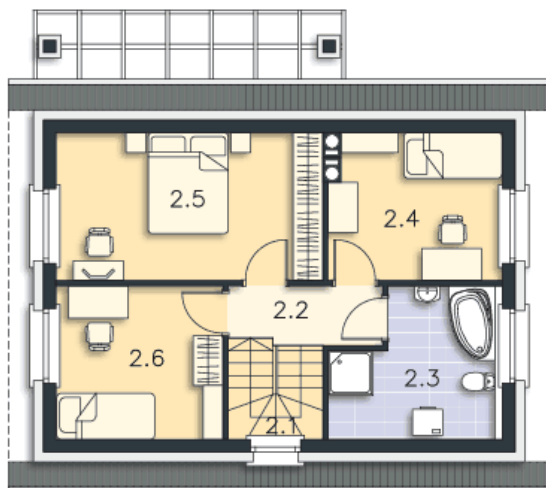
PARTER



45.19M<sup>2</sup>

1.1 Komunikacja	7.34m <sup>2</sup>
1.2 Wc	1.77m <sup>2</sup>
1.3 Kotłownia	6.52m <sup>2</sup>
1.4 Kuchnia	7.58m <sup>2</sup>
1.5 Spiżarnia	1.41m <sup>2</sup>
1.6 Pokój dzienny	20.57m <sup>2</sup>
1.7 Podest	5.4m <sup>2</sup>
1.8 Taras	16.25m <sup>2</sup>

PODDASZE



47.07M<sup>2</sup>

2.1 Schody	3.71m <sup>2</sup>
2.2 Komunikacja	3.58m <sup>2</sup>
2.3 Łazienka	7.9m <sup>2</sup>
2.4 Pokój	8.91m <sup>2</sup>
2.5 Pokój	13.91m <sup>2</sup>
2.6 Pokój	9.06m <sup>2</sup>