


Projekt: **Faro** (DCP263) cena: 2870 zł

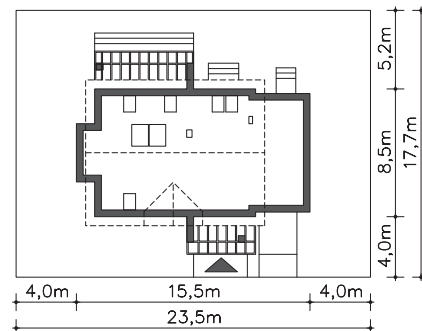
Pow. użytkowa:	121,57 m²
+ pow. garażu:	17,67 m ²
+ pow. kotłowni:	5,18 m ²
Pow. netto:	187,05 m ²
Pow. zabudowy:	122,87 m ²
Min. szer. działki:	23,50 m
Kubatura:	706,50 m ³
Wysokość kalenicy:	8,69 m
Kąt nachylenia dachu:	45,00 °
Zapotrzebowanie energetyczne: EUco: 49,48kWh/(m ² rok) EP spełnia nowe wymagania WT	
	



autorzy: dr inż. arch. Ludwika Juchniewicz-Lipińska, dr inż. arch. Miłosz Lipiński

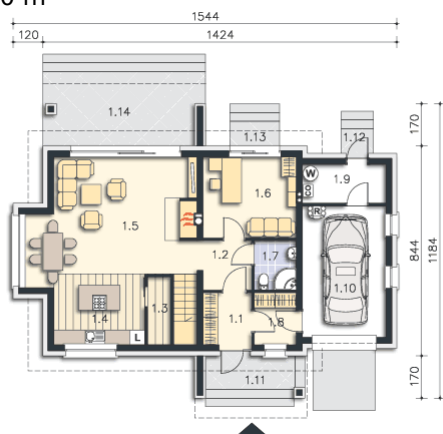
Opis:

Interesująca propozycja domu energooszczędnego z użytkowym poddaszem. Zlokalizowany na parterze salon z dekoracyjnym wykuszem, w którym zmieści się stół, połączony został kuchnią, dzięki czemu uzyskano przestronną strefę wspólną. Na parterze przewidziano także dodatkowy pokój, spiżarnię, łazienkę i pomieszczenie gospodarcze. Poddasze to strefa nocna, czyli trzy ustawne sypialnie, garderoba i komfortowa łazienka z wyjściem na taras. Do domu przynależy garaż, do którego jest wejście z domu oraz zaplanowana za nim kotłownia.

Rzut działki:

Projekt: **Faro** (DCP263)

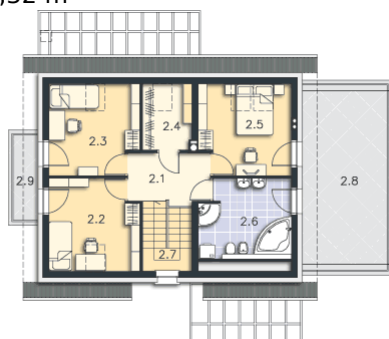
Parter: 92,10 m²



Powierzchnia łączna: **92,10** m²

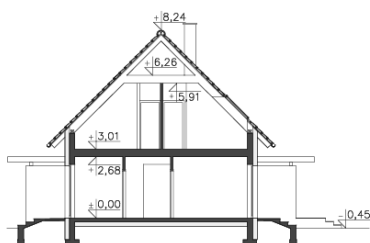
1.1	Wiatrołap	4,08 m ²
1.2	Komunikacja	4,20 m ²
1.3	Spizarnia	1,19 m ²
1.4	Kuchnia	10,33 m ²
1.5	Pokój dzienny	30,38 m ²
1.6	Pokój	12,16 m ²
1.7	Łazienka	3,38 m ²
1.8	Pom.gosp.	3,53 m ²
1.9	Kotłownia	5,18 m ²
1.10	Garaż	17,67 m ²
oraz:		
1.11	Podest	4,86 m ²
1.12	Podest	1,29 m ²
1.13	Taras	1,99 m ²
1.14	Taras	18,64 m ²

Poddasze: 52,32 m²



Powierzchnia łączna: **52,32** m²

2.1	Komunikacja	6,48 m ²
2.2	Pokój	9,31 m ² (9,31 m ²)
2.3	Pokój	9,01 m ² (9,01 m ²)
2.4	Garderoba	3,21 m ² (3,21 m ²)
2.5	Pokój	9,34 m ² (9,34 m ²)
2.6	Łazienka	9,53 m ² (9,53 m ²)
2.7	Schody	5,44 m ²
oraz:		
2.8	Taras	23,63 m ²
2.9	Balkon	3,44 m ²



**LIPINSCY
DOMY**