

PROJEKT DOMU

FARO

DCP263

121,57m²



cena projektu

3 670 zł z VAT

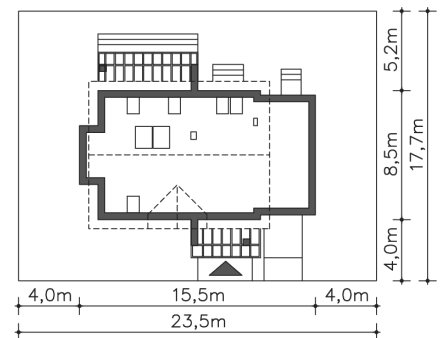
Powierzchnia użytkowa	121,57m ²
Garaż	17,67m ²
Kotłownia	5,18m ²
Pow. zabudowy	122,87m ²
Wys. kalenicy	8,69m
Kąt nachylenia dachu	45
Min. szerokość działki	23,50m

ZAPOTRZEBOWANIE ENERGETYCZNE

EU_{co} = 49.48 kWh/(m²rok)

EP = 69.9 kWh/(m²rok)

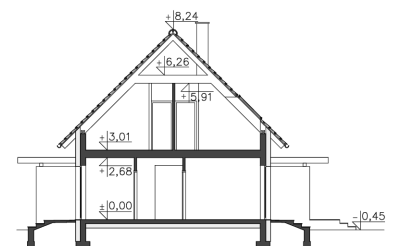
Projekt zgodny z WT2021



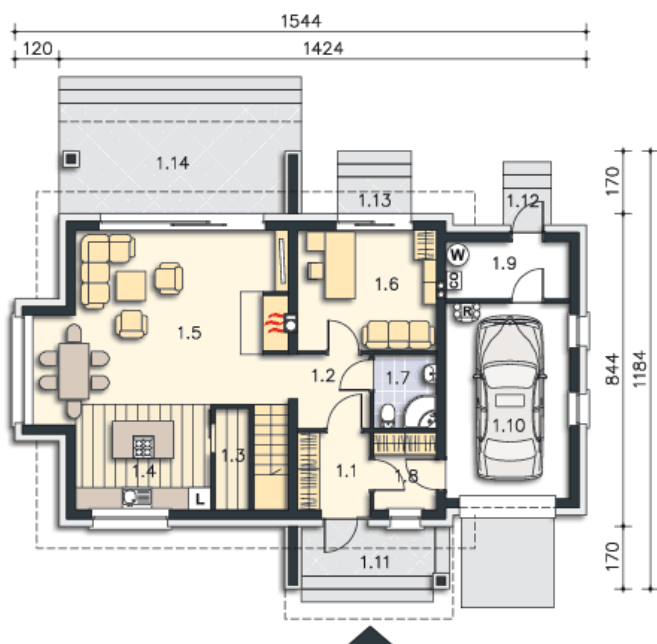
Autorzy projektu: dr inż. arch. Ludwika Juchniewicz-Lipińska, dr inż. arch. Miłosz Lipiński

OPIS PROJEKTU

Interesująca propozycja domu energooszczędnego z użytkowym poddaszem. Zlokalizowany na parterze salon z dekoracyjnym wykuszem, w którym zmieści się stół, połączony został także kuchnią, dzięki czemu uzyskano przestronną strefę wspólną. Na parterze przewidziano także dodatkowy pokój, spiżarnię, łazienkę i pomieszczenie gospodarcze. Poddasze to strefa nocna, czyli trzy ustawne sypialnie, garderoba i komfortowa łazienka z wyjściem na taras. Do domu przynależy garaż, do którego jest wejście z domu oraz zaplanowana za nim kotłownia.



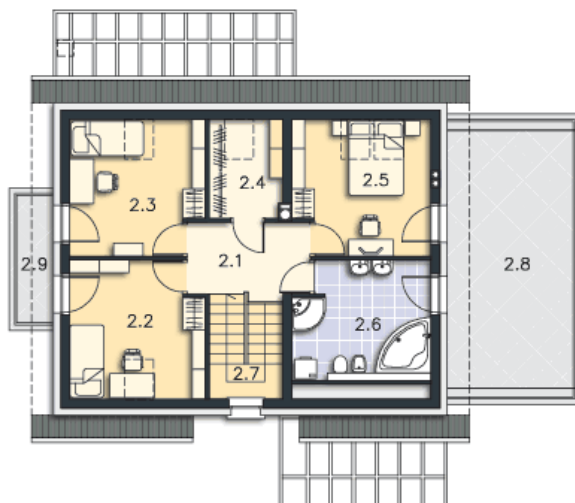
PARTER



92.1M²

1.1 Wiatrołap	4.08m ²
1.2 Komunikacja	4.2m ²
1.3 Spiżarnia	1.19m ²
1.4 Kuchnia	10.33m ²
1.5 Pokój dzienny	30.38m ²
1.6 Pokój	12.16m ²
1.7 Łazienka	3.38m ²
1.8 Pom.gosp.	3.53m ²
1.9 Kotłownia	5.18m ²
1.10 Garaż	17.67m ²
1.11 Podest	4.86m ²
1.12 Podest	1.29m ²
1.13 Taras	1.99m ²
1.14 Taras	18.64m ²

PODDASZE



52.32M²

2.1 Komunikacja	6.48m ²
2.2 Pokój	9.31m ²
2.3 Pokój	9.01m ²
2.4 Garderoba	3.21m ²
2.5 Pokój	9.34m ²
2.6 Łazienka	9.53m ²
2.7 Schody	5.44m ²
2.8 Taras	23.63m ²
2.9 Balkon	3.44m ²