

PROJEKT DOMU

# FARO

DCP263

## 121,57m<sup>2</sup>



Autorzy projektu: dr inż. arch. Ludwika Juchniewicz-Lipińska, dr inż. arch. Miłosz Lipiński

cena projektu

**3 670 zł** z VAT

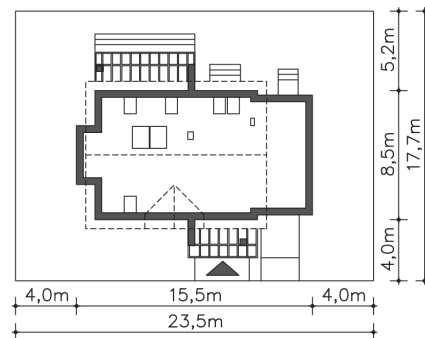
Powierzchnia użytkowa	121,57m <sup>2</sup>
Garaż	17,67m <sup>2</sup>
Kotłownia	5,18m <sup>2</sup>
Pow. zabudowy	122,87m <sup>2</sup>
Wys. kalenicy	8,69m
Kąt nachylenia dachu	45
Min. szerokość działki	23,50m

### ZAPOTRZEBOWANIE ENERGETYCZNE

EU<sub>co</sub> = 49.48 kWh/(m<sup>2</sup>rok)

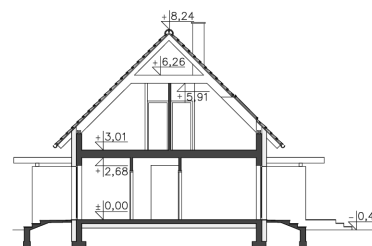
EP = 69.9 kWh/(m<sup>2</sup>rok)

Projekt zgodny z WT2021

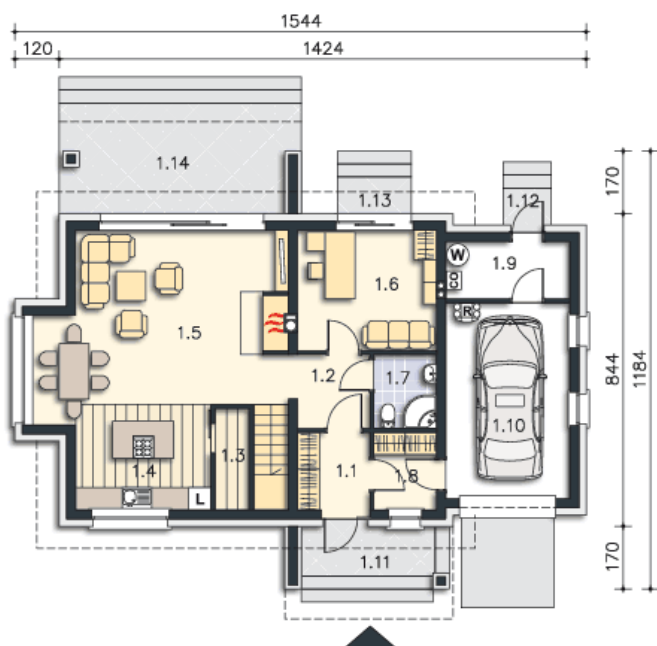


### OPIS PROJEKTU

Interesująca propozycja domu energooszczędnego z użytkowym poddaszem. Zlokalizowany na parterze salon z dekoracyjnym wykuszem, w którym zmieści się stół, połączony został kuchnią, dzięki czemu uzyskano przestronną strefę wspólną. Na parterze przewidziano także dodatkowy pokój, spiżarnię, łazienkę i pomieszczenie gospodarcze. Poddasze to strefa nocna, czyli trzy ustawne sypialnie, garderoba i komfortowa łazienka z wyjściem na taras. Do domu przynależy garaż, do którego jest wejście z domu oraz zaplanowana za nim kotłownia.



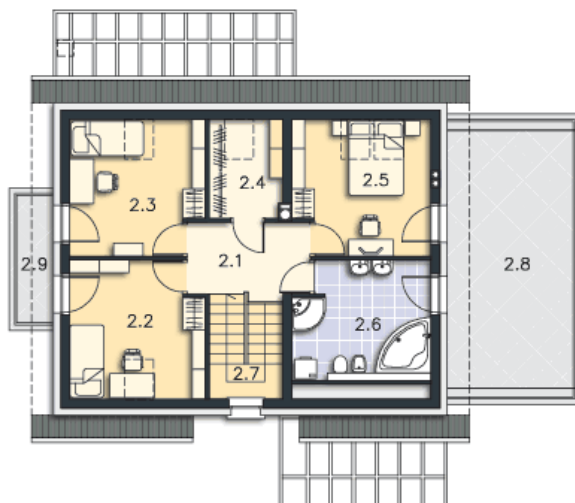
**PARTER**



**92.1M<sup>2</sup>**

1.1 Wiatrołap	4.08m <sup>2</sup>
1.2 Komunikacja	4.2m <sup>2</sup>
1.3 Spiżarnia	1.19m <sup>2</sup>
1.4 Kuchnia	10.33m <sup>2</sup>
1.5 Pokój dzienny	30.38m <sup>2</sup>
1.6 Pokój	12.16m <sup>2</sup>
1.7 Łazienka	3.38m <sup>2</sup>
1.8 Pom.gosp.	3.53m <sup>2</sup>
1.9 Kottownia	5.18m <sup>2</sup>
1.10 Garaż	17.67m <sup>2</sup>
1.11 Podest	4.86m <sup>2</sup>
1.12 Podest	1.29m <sup>2</sup>
1.13 Taras	1.99m <sup>2</sup>
1.14 Taras	18.64m <sup>2</sup>

**PODDASZE**



**52.32M<sup>2</sup>**

2.1 Komunikacja	6.48m <sup>2</sup>
2.2 Pokój	9.31m <sup>2</sup>
2.3 Pokój	9.01m <sup>2</sup>
2.4 Garderoba	3.21m <sup>2</sup>
2.5 Pokój	9.34m <sup>2</sup>
2.6 Łazienka	9.53m <sup>2</sup>
2.7 Schody	5.44m <sup>2</sup>
2.8 Taras	23.63m <sup>2</sup>
2.9 Balkon	3.44m <sup>2</sup>