

PROJEKT DOMU

FARGO II

LMBL04a

118,97m²



Autorzy projektu: dr inż. arch. Ludwika Juchniewicz-Lipińska, dr inż. arch. Miłosz Lipiński

cena projektu

7 290 zł z VAT

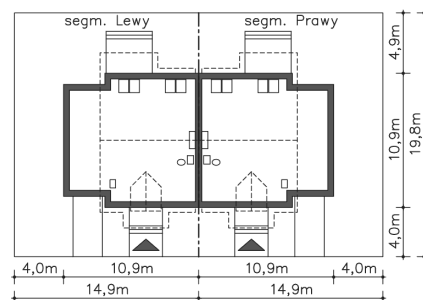
Powierzchnia użytkowa	118,97m ²
Garaż	16,47m ²
Kotłownia	7,15m ²
Pow. zabudowy	113,58m ²
Wys. kalenicy	9,13m
Kąt nachylenia dachu	40
Powierzchnia dachu	136,21m ²
Wys. ścianki kolankowej	0,96m
Min. szerokość działki	14,90m

ZAPOTRZEBOWANIE ENERGETYCZNE

EU_{co} = 48.77 kWh/(m²rok)

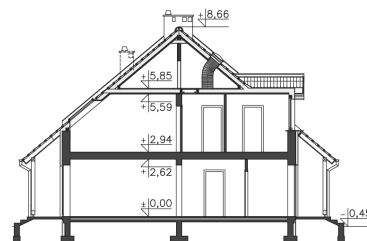
EP = 69.9 kWh/(m²rok)

Projekt zgodny z WT2021

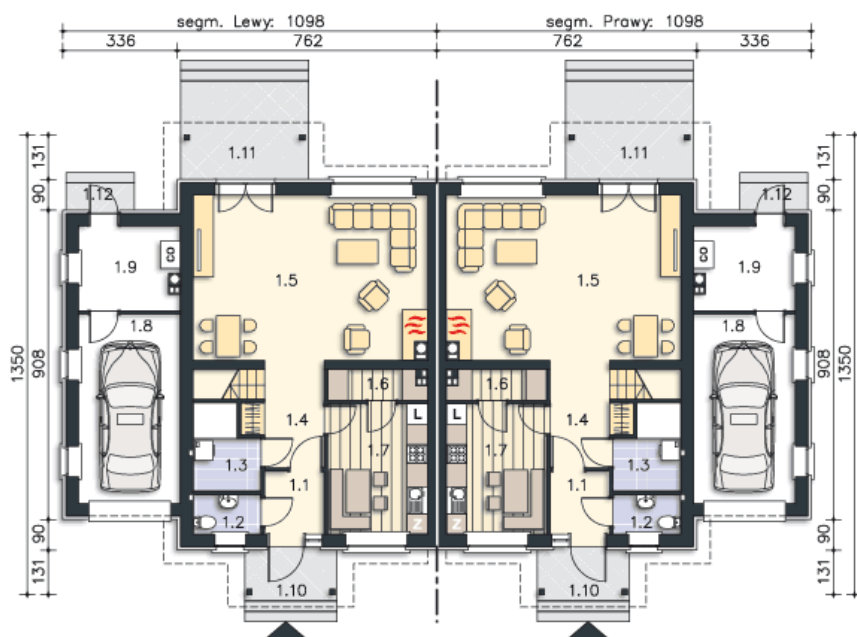


OPIS PROJEKTU

Typowy dom bliźniaczy funkcjonalnie zaplanowany dla czteroosobowej rodziny. Dom ten charakteryzuje się prostą architekturą i nieskomplikowanymi rozwiązaniami konstrukcyjnymi, co znacznie obniża koszty realizacji. Na parterze znajduje się duży salon, kuchnia z kątem do jedzenia i praktyczną spiżarką, pomieszczenie gospodarcze, w którym został umieszczony dwufunkcyjny kocioł gazowy oraz toaleta dostępna z wiatrołapu. Na poddaszu są trzy pokoje w tym jeden z garderobą, oraz łazienka. Dodatkowo nad garażem znajduje się taras dostępny z poddasza. Istnieją wersje projektu bez garażu i w zabudowie szeregowej. Dostępna także opcja projektu, w której kocioł gazowy jest w pomieszczeniu 1.3.



PARTER



88.11M²

1.1 Wiatrołap	3.21m ²
1.2 Wc	2.29m ²
1.3 Pom.gosp.	4.42m ²
1.4 Komunikacja	8m ²
1.5 Pokój dzienny	32.91m ²
1.6 Spiżarnia	2.47m ²
1.7 Kuchnia	11.19m ²
1.8 Garaż	16.47m ²
1.9 Kottownia	7.15m ²
1.10 Podest	4.31m ²
1.11 Taras	5.98m ²
1.12 Podest	1.8m ²

PODDASZE



54.48M²

2.1 Komunikacja	5.03m ²
2.2 Pokój	13.49m ²
2.3 Pokój	13.49m ²
2.4 Łazienka	5.2m ²
2.5 Pokój	10.64m ²
2.6 Garderoba	2.62m ²
2.7 Schody	4.01m ²
2.8 Taras	26.15m ²