

PROJEKT DOMU

## EXETER

DCB80

123,39m<sup>2</sup>

PROMOCJA NA PROJEKTY DOMÓW ŚREDNIEJ  
WIELKOŚCI OD 100M<sup>2</sup> DO 150M<sup>2</sup>

- 400 zł



Autorzy projektu: dr inż. arch. Ludwika Juchniewicz-Lipińska, dr inż. arch. Miłosz Lipiński

### OPIS PROJEKTU

Projekt domu Exeter to nowoczesny dom parterowy z płaskim dachem, w standardzie energooszczędnym. Bardzo funkcjonalnie rozplanowane wnętrze pozwala na wygodne zamieszkanie 3-4 osobowej rodziny. W elegancką bryłę został wkomponowany garaż na dwa stanowiska. Wydłużona bryła domu pozwala lokalizować go na dość wąskiej działce, a przy zmianie rozwiązania tarasu, szerokość działki może być nawet poniżej 20 m. Dzięki odpowiednio rozmieszczonym oknom dom można usytuować wjazdem od strony południowej. Do dyspozycji użytkowników jest duża, ustawna kuchnia z miejscem na stół, salon z kominkiem i przeszklonym wyjściem na taras z pergolą oraz w dalszej - prywatnej części domu duża rodzinna łazienka, trzy sypialnie, w tym jedna z dodatkową niezależną łazienką. Poza tym przy wejściu przewidziano jeszcze wc i pomieszczenie gospodarcze z pralką i piecem gazowym. Projekt Exeter przewiduje też poszukiwane przez wielu inwestorów rozwiązanie z bezpośrednim przejściem z wiatrołapu do garażu. Duże przeszklenia sprawiają, że dom wewnątrz jest przestronny i dobrze doświetlony, a z zewnątrz wyróżnia się spośród typowych domów.

Poprzednia nazwa projektu: Sympatyczny I w.e - EC292a.

cena projektu

**4 670 zł** z VAT 5070 zł

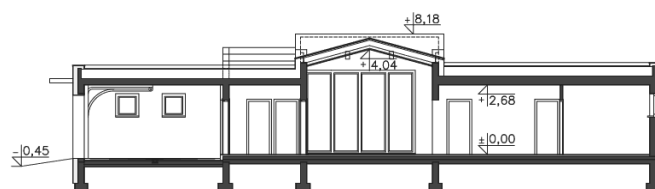
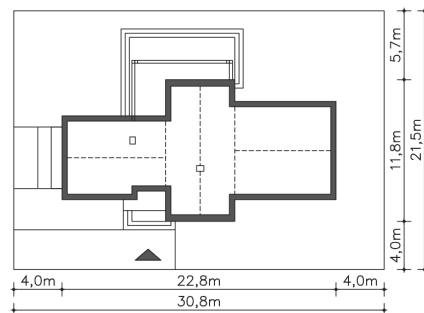
Powierzchnia użytkowa	123,39m <sup>2</sup>
Garaż	31,87m <sup>2</sup>
Pow. zabudowy	193,79m <sup>2</sup>
Wys. kalenicy	5,10m
Kąt nachylenia dachu	2
Powierzchnia dachu	164,70m <sup>2</sup>
Min. szerokość działki	21,40m

### ZAPOTRZEBOWANIE ENERGETYCZNE

EU<sub>co</sub> = 25.74 kWh/(m<sup>2</sup>rok)

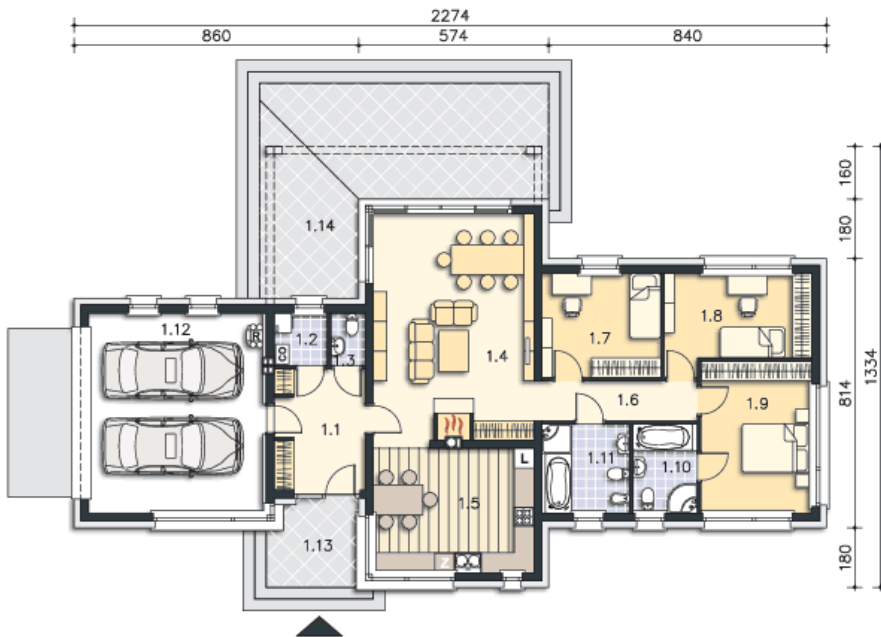
EP = 62.14 kWh/(m<sup>2</sup>rok)

Projekt zgodny z WT2021



PARTER

155.26M<sup>2</sup>



1.1 Hall	9.98m <sup>2</sup>
1.2 C.o.	2.58m <sup>2</sup>
1.3 Wc	1.67m <sup>2</sup>
1.4 Pokój dzienny	33.28m <sup>2</sup>
1.5 Kuchnia	18.68m <sup>2</sup>
1.6 Komunikacja	5.93m <sup>2</sup>
1.7 Pokój	11.38m <sup>2</sup>
1.8 Pokój	12.02m <sup>2</sup>
1.9 Pokój	15.46m <sup>2</sup>
1.10 Łazienka	5.26m <sup>2</sup>
1.11 Łazienka	7.15m <sup>2</sup>
1.12 Garaż	31.87m <sup>2</sup>
1.13 Podest	6.69m <sup>2</sup>
1.14 Taras	39.59m <sup>2</sup>