

PROJEKT DOMU

EVERETT

DCBL36

159,79m²



cena projektu

7 270 zł z VAT

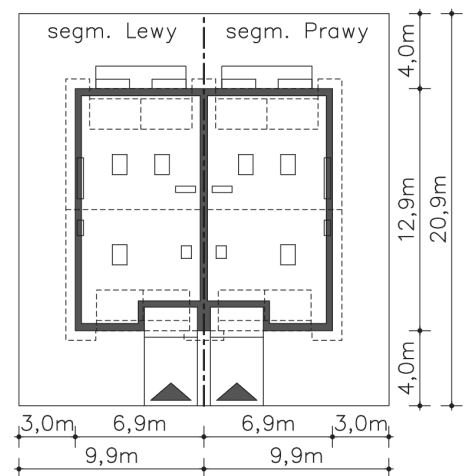
Powierzchnia użytkowa	159,79m ²
Pow. zabudowy	86,04m ²
Wys. kalenicy	10,10m
Kąt nachylenia dachu	40
Min. szerokość działki	9,90m

ZAPOTRZEBOWANIE ENERGETYCZNE

EU_{co} = 32.62 kWh/(m²rok)

EP = 60.86 kWh/(m²rok)

Projekt zgodny z WT2021

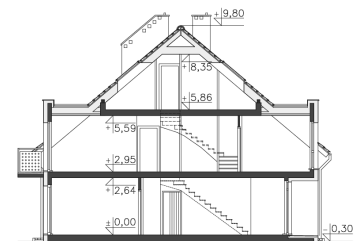


Autorzy projektu: dr inż. arch. Ludwika Juchniewicz-Lipińska, dr inż. arch. Miłosz Lipiński

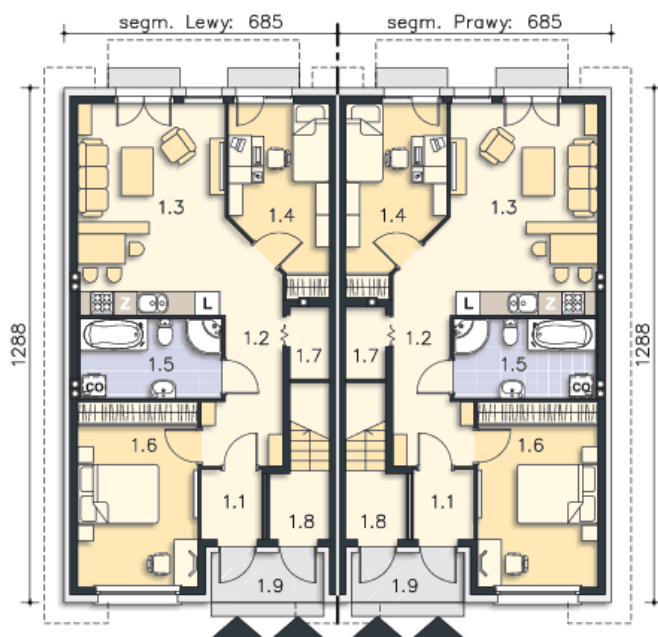
OPIS PROJEKTU

Nowoczesny bliźniak składający się z czterech niezależnych mieszkań. Mieszkania na parterze posiadają dwie sypialnie oraz salon z aneksem kuchennym i łazienką. Pod schodami znalazło się miejsce na funkcjonalny schowek. Część dzienna mieszkania jest otwarta na ogród dzięki dużym przeszkleniom. W mieszkaniu na piętrze są dwie sypialnie, słoneczny salon z otwartą kuchnią i miejscem na rodzinny stół, spiżarnia/schowek oraz łazienka i niezależna toaleta. Należy do niego również poddasze użytkowe najwyższej kondygnacji, które można zaaranżować jako sypialnię, pokój rekreacyjny czy salon.

Projekt domu dostępny w zabudowie bliźniaczej lub jako jednorodzinny dwulokalowy.



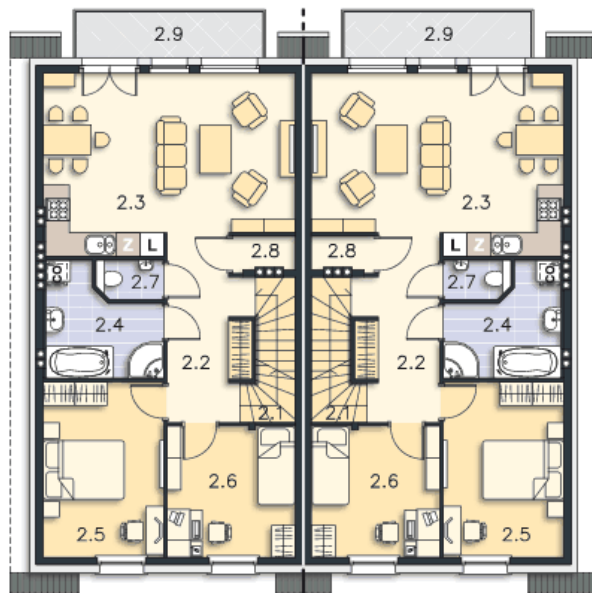
PARTER



66.35M²

1.1 Wiatrołap	2.6m ²
1.2 Komunikacja	6.33m ²
1.3 Pokój, aneks kuchenny	21.88m ²
1.4 Pokój	10.35m ²
1.5 Łazienka, c.o.	7.03m ²
1.6 Pokój	13.89m ²
1.7 Schowek	1.75m ²
1.8 Wiatrołap	2.52m ²
1.9 Podest	3.5m ²

PODDASZE

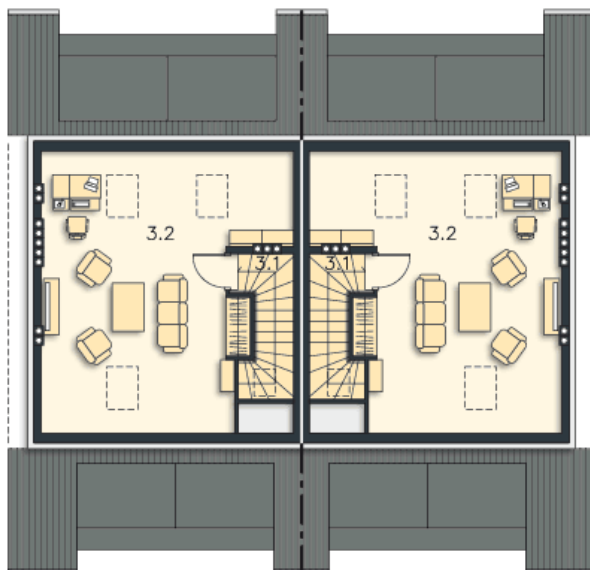


70.18M²

2.1 Schody	4.01m ²
2.2 Komunikacja	9.05m ²
2.3 Salon z kuchnią	25.56m ²
2.4 Łazienka, c.o.	6.8m ²
2.5 Pokój	12.11m ²
2.6 Pokój	9.78m ²
2.7 Wc	1.59m ²
2.8 Garderoba	1.28m ²
2.9 Balkon	5.4m ²

PODDASZE

23.26M²



3.1 Schody	4.53m ²
3.2 Pokój	18.73m ²