

PROJEKT DOMU

ESSEN II

DCP214a

124,48m²

PROMOCJA WIOSENNĄ NA PROJEKTY DOMÓW Z
PODDASZEM

-300 zł



Autorzy projektu: dr inż. arch. Ludwika Juchniewicz-Lipińska, dr inż. arch. Miłosz Lipiński

cena projektu

3 170 zł z VAT ~~3470 zł~~

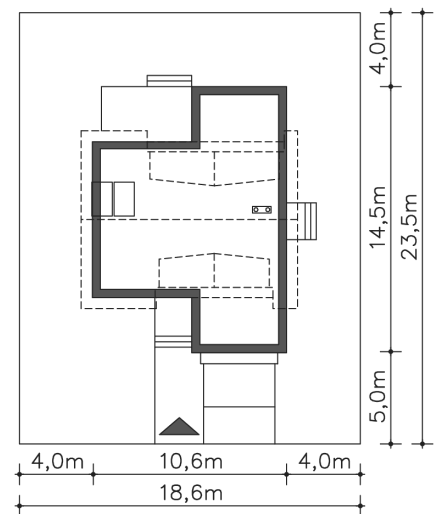
Powierzchnia użytkowa	124,48m ²
Garaż	22,86m ²
Kotłownia	3,16m ²
Pow. zabudowy	120,05m ²
Wys. kalenicy	8,06m
Kąt nachylenia dachu	40
Powierzchnia dachu	131,90m ²
Wys. ścianki kolankowej	0,81m
Min. szerokość działki	18,60m

ZAPOTRZEBOWANIE ENERGETYCZNE

EU_{co} = 25.81 kWh/(m²rok)

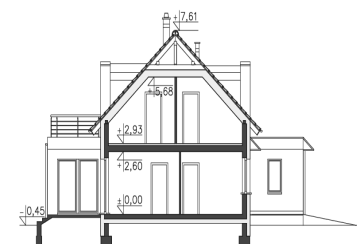
EP = 54.83 kWh/(m²rok)

Projekt zgodny z WT2021

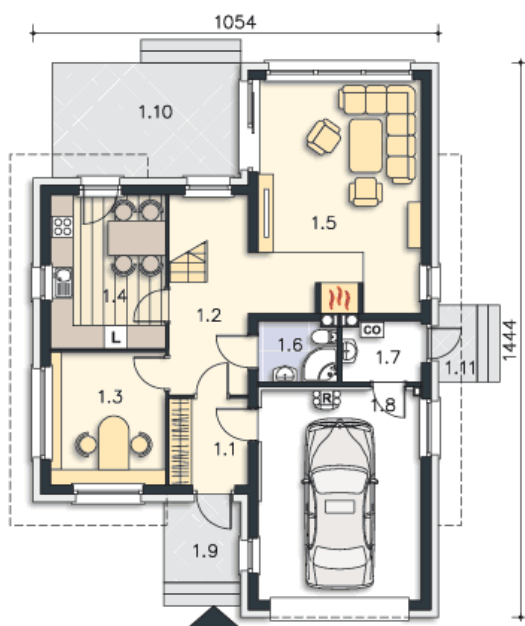


OPIS PROJEKTU

Essen II to dom energooszczędny, który oprócz tego, że jest bardzo funkcjonalny, jest po prostu ciekawy architektonicznie. Dzięki prostym zabiegom bryła zyskała nowoczesnego charakteru, a sypialnie na poddasze są wygodniejsze dzięki zredukowaniu skosów. Na parterze zlokalizowano kuchnię, doskonale doświetlony salon, dodatkowy pokój, który może służyć jako gabinet lub sypialnia dla gości i wc. Poddasze to 3 ustawne sypialnie, łazienka oraz pralnia. W bryłę wpisany został jednostanowiskowy garaż oraz kotłownia z osobnym wyjściem na zewnątrz.



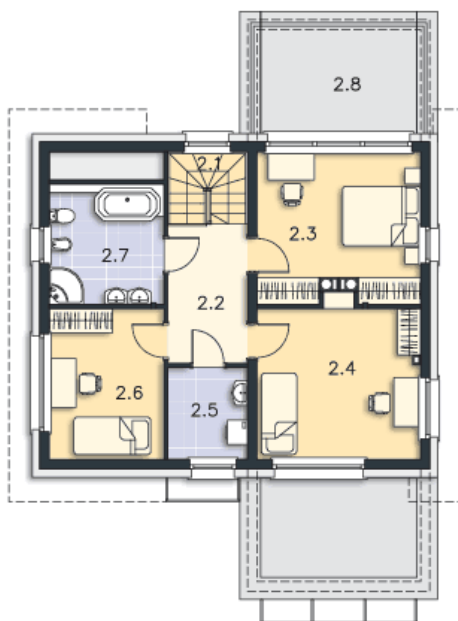
PARTER



90.72M²

1.1 Wiatrołap	4.63m ²
1.2 Komunikacja	8.59m ²
1.3 Gabinet	10.31m ²
1.4 Kuchnia	11.86m ²
1.5 Pokój dzienny	26.15m ²
1.6 Łazienka	3.16m ²
1.7 Kotłownia	3.16m ²
1.8 Garaż	22.86m ²
1.9 Podest	4.2m ²
1.10 Taras	14.7m ²
1.11 Podest	2m ²

PODDASZE



59.78M²

2.1 Schody	4.12m ²
2.2 Komunikacja	6.64m ²
2.3 Pokój	14.78m ²
2.4 Pokój	14.95m ²
2.5 Garderoba	4.04m ²
2.6 Pokój	7.65m ²
2.7 Łazienka	7.6m ²
2.8 Taras	10.72m ²