

Projekt: **Essen II** (DCP214a) cena: 2870 zł

Pow. użytkowa:	124,48 m²
+ pow. garażu:	22,86 m ²
+ pow. kotłowni:	3,16 m ²
Pow. netto:	169,82 m ²
Pow. zabudowy:	120,05 m ²
Min. szer. działki:	18,60 m
Kubatura:	700,00 m ³
Wysokość kalenicy:	8,06 m
Kąt nachylenia dachu:	40,00 °
Zapotrzebowanie energetyczne:	
EUco: 25,81kWh/(m ² rok)	
EP spełnia nowe wymagania WT	

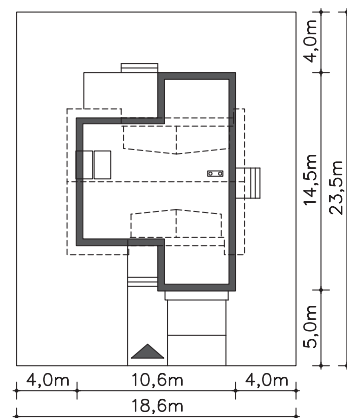


autorzy: dr inż. arch. Ludwika Juchniewicz-Lipińska, dr inż. arch. Miłosz Lipiński

Opis:

Essen II to dom energooszczędny, który oprócz tego, że jest bardzo funkcjonalny, jest po prostu ciekawy architektonicznie. Dzięki prostym zabiegom bryła zyskała nowoczesnego charakteru, a sypialnie na poddasze są wygodniejsze dzięki zredukowaniu skosów. Na parterze zlokalizowano kuchnię, doskonale doświetlony salon, dodatkowy pokój, który może służyć jako gabinet lub sypialnia dla gości i wc. Poddasze to 3 ustawne sypialnie, łazienka oraz pralnia. W bryłę wpisany został jednostanowiskowy garaż oraz kotłownia z osobnym wyjściem na zewnątrz.

Rzut działki:



Projekt: **Essen II** (DCP214a)

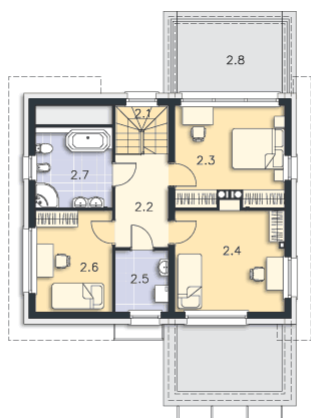
Parter: 90,72 m²



Powierzchnia łączna: **90,72** m²

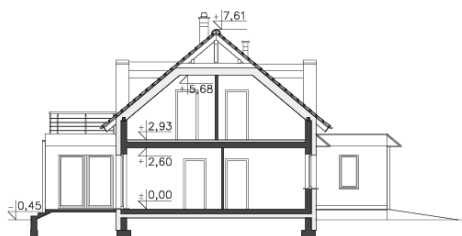
1.1	Wiatrołap	4,63 m ²	
1.2	Komunikacja	8,59 m ²	(8,59 m ²)
1.3	Gabinet	10,31 m ²	
1.4	Kuchnia	11,86 m ²	
1.5	Pokój dzienny	26,15 m ²	
1.6	Łazienka	3,16 m ²	
1.7	Kotłownia	3,16 m ²	
1.8	Garaż	22,86 m ²	
oraz:			
1.9	Podest	4,20 m ²	
1.10	Taras	14,70 m ²	
1.11	Podest	2,00 m ²	

Poddasze: 59,78 m²



Powierzchnia łączna: **59,78** m²

2.1	Schody	4,12 m ²	
2.2	Komunikacja	6,64 m ²	
2.3	Pokój	14,78 m ²	(14,78 m ²)
2.4	Pokój	14,95 m ²	(14,95 m ²)
2.5	Garderoba	4,04 m ²	(4,04 m ²)
2.6	Pokój	7,65 m ²	(7,65 m ²)
2.7	Łazienka	7,60 m ²	(7,60 m ²)
oraz:			
2.8	Taras	10,72 m ²	



**LIPINCY
DOMY**