

PROJEKT DOMU

ELMSHORN

LMP230

120,58m²



Autorzy projektu: dr inż. arch. Ludwika Juchniewicz-Lipińska, dr inż. arch. Miłosz Lipiński

cena projektu

3 690 zł z VAT

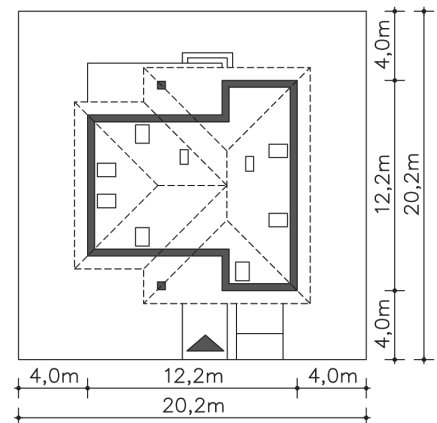
Powierzchnia użytkowa	120,58m ²
Garaż	19,52m ²
Kotłownia	3,49m ²
Pow. zabudowy	116,67m ²
Wys. kalenicy	7,85m
Kąt nachylenia dachu	40
Powierzchnia dachu	222,34m ²
Wys. ścianki kolankowej	0,66m
Min. szerokość działki	20,20m

ZAPOTRZEBOWANIE ENERGETYCZNE

EU_{co} = 43.4 kWh/(m²rok)

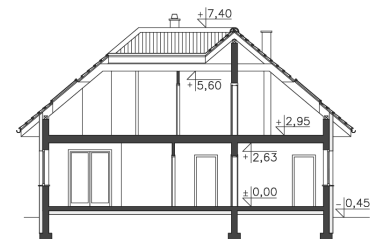
EP = 69.9 kWh/(m²rok)

Projekt zgodny z WT2021

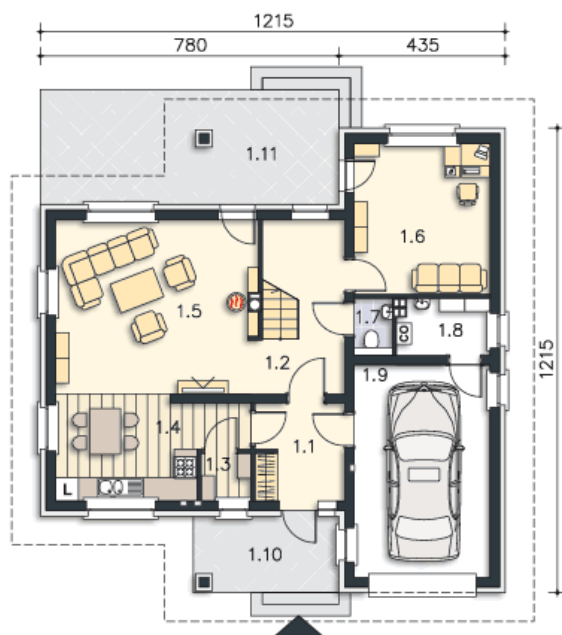


OPIS PROJEKTU

Piękny dom, z użytkowym poddaszem, o niebanalnym wyglądzie. Wielospadowy dach, ciekawe detale architektoniczne, pięknie skomponowana elewacja to tylko niektóre z atutów tego projektu. Na parterze zaprojektowano duży salon z kominkiem, który może być doskonałym miejscem do rodzinnego spędzania czasu, obszerną kuchnię, w której można wygospodarować część jadalną, wc oraz dodatkowy pokój, mogący służyć jako gabinet lub pokój gościnny. Dom jest połączony bezpośrednio z garażem, z którego można przejść do wydzielonej kotłowni. Poddasze z trzema sypialniami garderobą i łazienką to wygodna strefa prywatna.



PARTER



89.22M²

1.1 Wiatrołap	5.86m ²
1.2 Hall	7.73m ²
1.3 Spiżarnia	1.61m ²
1.4 Kuchnia, jadalnia	11.81m ²
1.5 Pokój dzienny	23.81m ²
1.6 Pokój	13.91m ²
1.7 Łazienka	1.48m ²
1.8 Kotłownia	3.49m ²
1.9 Garaż	19.52m ²
1.10 Podest	6.87m ²
1.11 Taras	22.9m ²

PODDASZE



54.37M²

2.1 Hall	6.8m ²
2.2 Garderoba	4.65m ²
2.3 Pokój	10.31m ²
2.4 Pokój	9.77m ²
2.5 Łazienka	6.84m ²
2.6 Pokój	12.47m ²
2.7 Schody	3.53m ²