

PROJEKT DOMU

EDYNBURG

DCP291

90,35m²

PROMOCJA NA MAŁE PROJEKTY DOMÓW DO 100

M²

- 400 zł



Autorzy projektu: dr inż. arch. Ludwika Juchniewicz-Lipińska, dr inż. arch. Miłosz Lipiński

cena projektu

4 170 zł z VAT 4570 zł

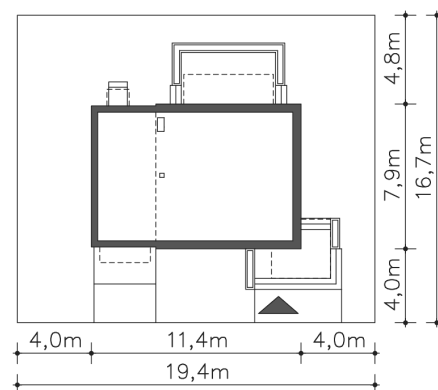
Powierzchnia użytkowa	90,35m ²
Garaż	17,87m ²
Kotłownia	4,88m ²
Pow. zabudowy	88,40m ²
Wys. kalenicy	7,19m
Kąt nachylenia dachu	1
Min. szerokość działki	19,40m

ZAPOTRZEBOWANIE ENERGETYCZNE

EU_{co} = 29.01 kWh/(m²rok)

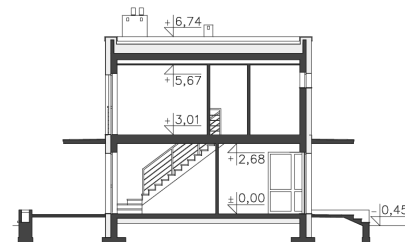
EP = 66.11 kWh/(m²rok)

Projekt zgodny z WT2021

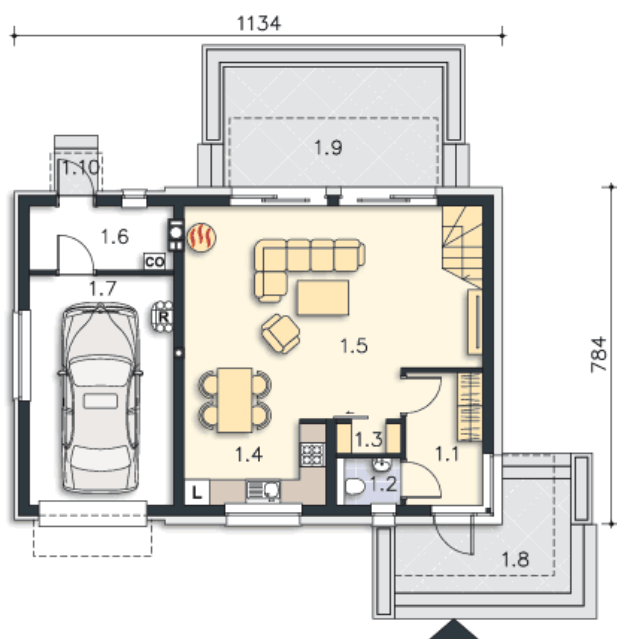


OPIS PROJEKTU

Niewielki, kompaktowy dom energooszczędny, idealny dla niewielkiej rodziny. Na parterze przewidziano obszerną strefę wspólną, z aneksem kuchennym i przeszklonym salonem z kominkiem. Piętro, będące wyraźnie oddzieloną strefą prywatną zajmują trzy ustawne sypialnie i wygodna łazienka. Ozdobą domu jest taras zlokalizowany na dachu jednostanowiskowego garażu, skąd można wejść z dwóch sypialni. Z nowoczesną, prostą bryłą doskonale komponują się drewniane elementy elewacji.



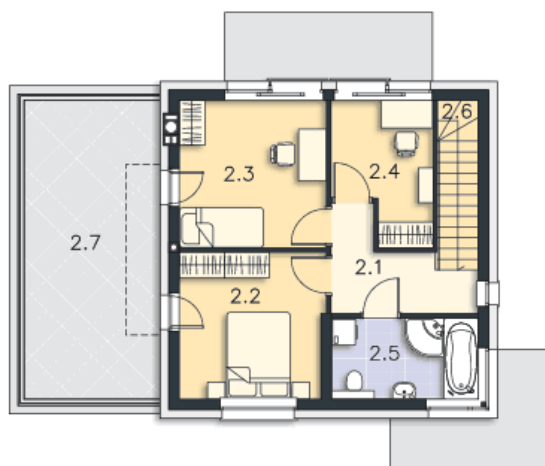
PARTER



67.51M²

1.1 Wiatrołap	5.53m ²
1.2 Wc	1.65m ²
1.3 Garderoba	1.06m ²
1.4 Kuchnia	6.53m ²
1.5 Pokój dzienny	29.99m ²
1.6 Kotłownia	4.88m ²
1.7 Garaż	17.87m ²
1.8 Podest	8.24m ²
1.9 Taras	14.28m ²
1.10 Podest	1m ²

PIĘTRO



45.59M²

2.1 Komunikacja	5.62m ²
2.2 Pokój	11.42m ²
2.3 Pokój	11.7m ²
2.4 Gabinet	6.87m ²
2.5 Łazienka	6.43m ²
2.6 Schody	3.55m ²
2.7 Taras	21.99m ²