

PROJEKT DOMU

## EDYNBURG II

105,30m<sup>2</sup>

DCP291a



Autoryzacja projektu: dr inż. arch. Ludwika Juchniewicz-Lipińska, dr inż. arch. Miłosz Lipiński

cena projektu

**4 770 zł** z VAT

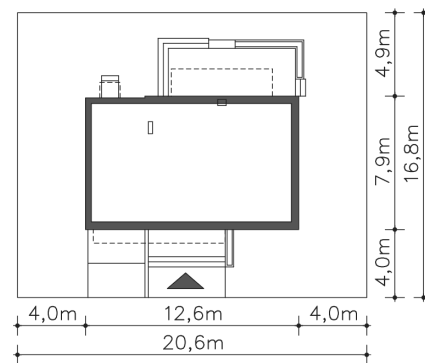
Powierzchnia użytkowa	105,30m <sup>2</sup>
Garaż	17,39m <sup>2</sup>
Kotłownia	4,84m <sup>2</sup>
Pow. zabudowy	98,73m <sup>2</sup>
Wys. kalenicy	7,19m
Kąt nachylenia dachu	1
Min. szerokość działki	20,60m

### ZAPOTRZEBOWANIE ENERGETYCZNE

EU<sub>co</sub> = 26.68 kWh/(m<sup>2</sup>rok)

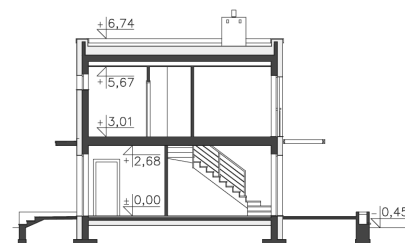
EP = 63.67 kWh/(m<sup>2</sup>rok)

Projekt zgodny z WT2021

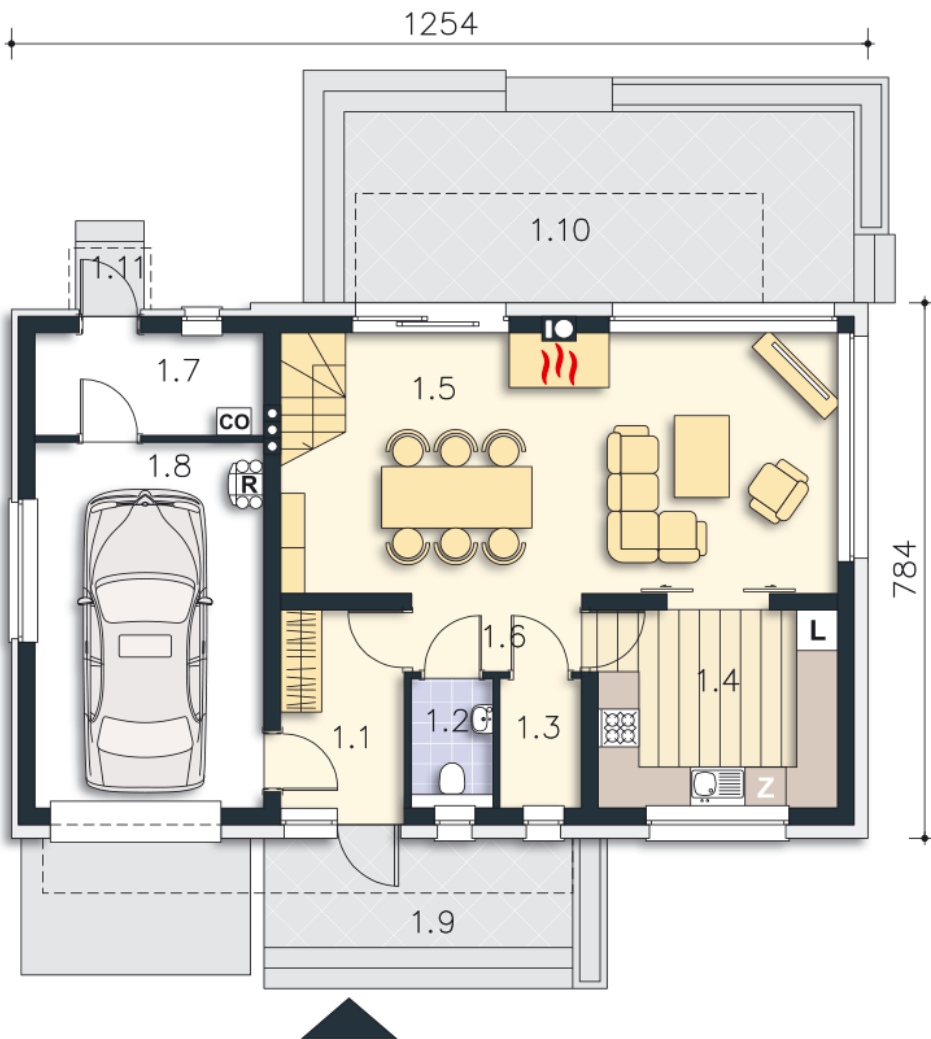


### OPIS PROJEKTU

Nowoczesny dom energooszczędny, idealny dla niewielkiej rodziny. Prosta bryła kryje funkcjonalne wnętrza, podzielone na strefę wspólną na parterze oraz prywatną na piętrze. Do strefy wspólnej należy przeszklony salon, w którym znajdują się schody na drugą kondygnację, mogące być jego ozdobą, kuchnia, spiżarnia oraz wc. Drugie piętro zajmują trzy sypialnie, łazienka i pralnia. W bryłę domu wkomponowano garaż na jedno auto, a za nim zlokalizowano kotłownię, która dzięki niezależnemu wyjściu na zewnątrz może być zaadaptowana jako kotłownia na paliwo stałe.



PARTER



73.85M<sup>2</sup>

1.1 Wiatrołap	5.11m <sup>2</sup>
1.2 Wc	2.21m <sup>2</sup>
1.3 Garderoba	2.19m <sup>2</sup>
1.4 Kuchnia	9.91m <sup>2</sup>
1.5 Pokój dzienny	29.3m <sup>2</sup>
1.6 Komunikacja	2.9m <sup>2</sup>
1.7 Pom.gosp., c.o.	4.84m <sup>2</sup>
1.8 Garaż	17.39m <sup>2</sup>
1.9 Podest	7.23m <sup>2</sup>
1.10 Taras	20.92m <sup>2</sup>
1.11 Podest	1m <sup>2</sup>

PIĘTRO

53.68M<sup>2</sup>

2.1 Komunikacja	6.1m <sup>2</sup>
2.2 Pokój	9m <sup>2</sup>
2.3 Pokój	12.28m <sup>2</sup>
2.4 Pokój	12.08m <sup>2</sup>
2.5 Pralnia	3.13m <sup>2</sup>
2.6 Łazienka	7.47m <sup>2</sup>
2.7 Schody	3.62m <sup>2</sup>

