

PROJEKT DOMU

EDYNBURG II

105,30m²

DCP291a



Autoryzacja projektu: dr inż. arch. Ludwika Juchniewicz-Lipińska, dr inż. arch. Miłosz Lipiński

cena projektu

4 770 zł z VAT

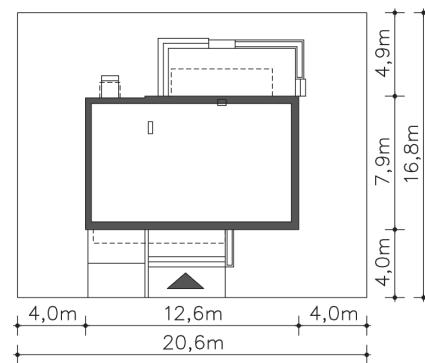
Powierzchnia użytkowa	105,30m ²
Garaż	17,39m ²
Kotłownia	4,84m ²
Pow. zabudowy	98,73m ²
Wys. kalenicy	7,19m
Kąt nachylenia dachu	1
Min. szerokość działki	20,60m

ZAPOTRZEBOWANIE ENERGETYCZNE

EU_{co} = 26.68 kWh/(m²rok)

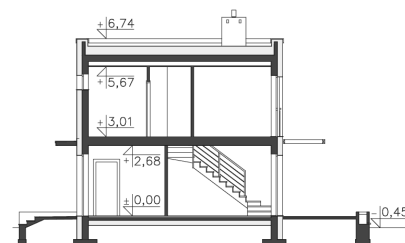
EP = 63.67 kWh/(m²rok)

Projekt zgodny z WT2021

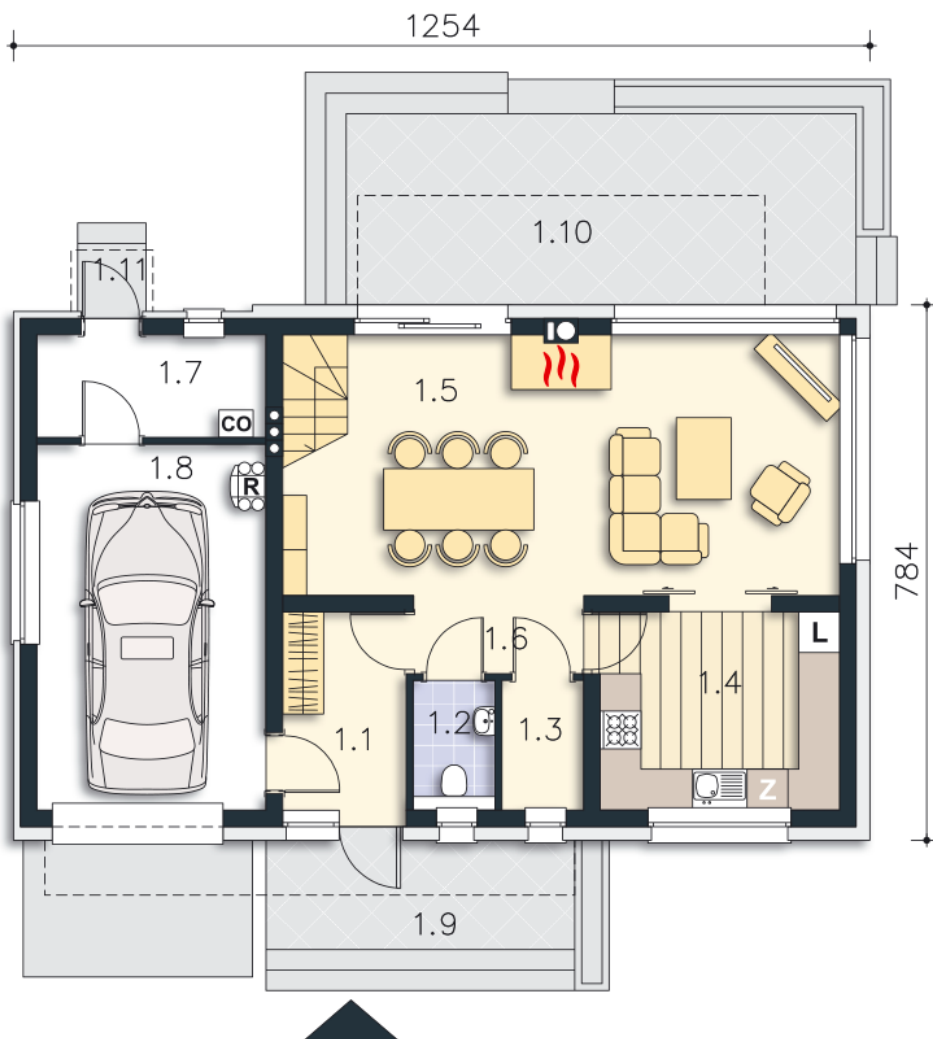


OPIS PROJEKTU

Nowoczesny dom energooszczędny, idealny dla niewielkiej rodziny. Prosta bryła kryje funkcjonalne wnętrza, podzielone na strefę wspólną na parterze oraz prywatną na piętrze. Do strefy wspólnej należy przeszklony salon, w którym znajdują się schody na drugą kondygnację, mogące być jego ozdobą, kuchnia, spiżarnia oraz wc. Drugie piętro zajmują trzy sypialnie, łazienka i pralnia. W bryłę domu wkomponowano garaż na jedno auto, a za nim zlokalizowano kotłownię, która dzięki niezależnemu wyjściu na zewnątrz może być zaadaptowana jako kotłownia na paliwo stałe.



PARTER



73.85M²

1.1 Wiatrołap	5.11m ²
1.2 Wc	2.21m ²
1.3 Garderoba	2.19m ²
1.4 Kuchnia	9.91m ²
1.5 Pokój dzienny	29.3m ²
1.6 Komunikacja	2.9m ²
1.7 Pom.gosp., c.o.	4.84m ²
1.8 Garaż	17.39m ²
1.9 Podest	7.23m ²
1.10 Taras	20.92m ²
1.11 Podest	1m ²

PIĘTRO

53.68M²

2.1 Komunikacja	6.1m ²
2.2 Pokój	9m ²
2.3 Pokój	12.28m ²
2.4 Pokój	12.08m ²
2.5 Pralnia	3.13m ²
2.6 Łazienka	7.47m ²
2.7 Schody	3.62m ²

