

PROJEKT DOMU

## EDYNBURG

90,35m<sup>2</sup>

DCP291



Autorzy projektu: dr inż. arch. Ludwika Juchniewicz-Lipińska, dr inż. arch. Miłosz Lipiński

cena projektu

**4 570 zł** z VAT

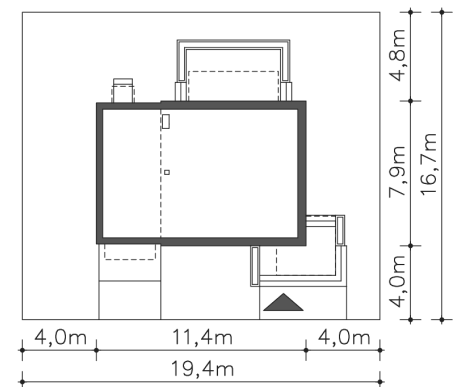
Powierzchnia użytkowa	90,35m <sup>2</sup>
Garaż	17,87m <sup>2</sup>
Kotłownia	4,88m <sup>2</sup>
Pow. zabudowy	88,40m <sup>2</sup>
Wys. kalenicy	7,19m
Kąt nachylenia dachu	1
Min. szerokość działki	19,40m

### ZAPOTRZEBOWANIE ENERGETYCZNE

EU<sub>co</sub> = 29.01 kWh/(m<sup>2</sup>rok)

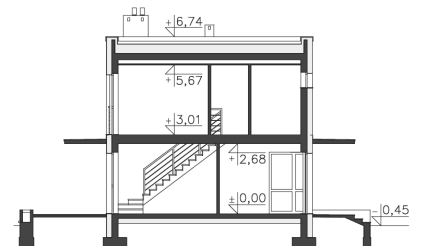
EP = 66.11 kWh/(m<sup>2</sup>rok)

Projekt zgodny z WT2021

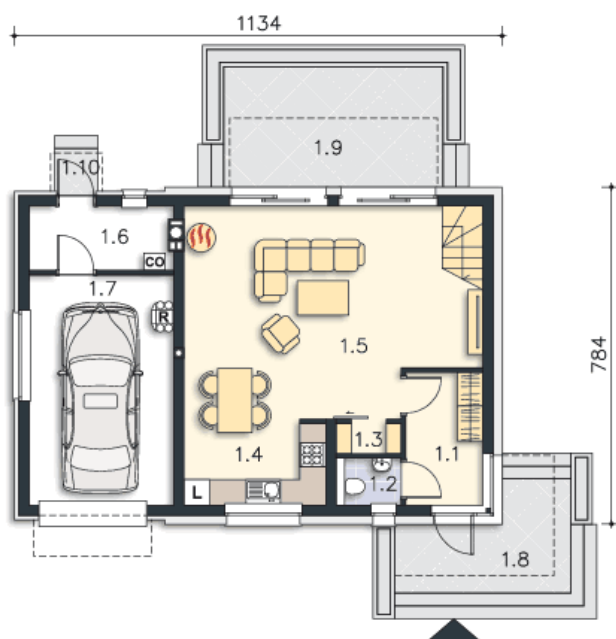


### OPIS PROJEKTU

Niewielki, kompaktowy dom energooszczędny, idealny dla niewielkiej rodziny. Na parterze przewidziano obszerną strefę wspólną, z aneksem kuchennym i przeszklonym salonem z kominkiem. Piętro, będące wyraźnie oddzielną strefą prywatną zajmują trzy ustawne sypialnie i wygodna łazienka. Ozdobą domu jest taras zlokalizowany na dachu jednostanowiskowego garażu, skąd można wejść z dwóch sypialni. Z nowoczesną, prostą bryłą doskonale komponują się drewniane elementy elewacji.



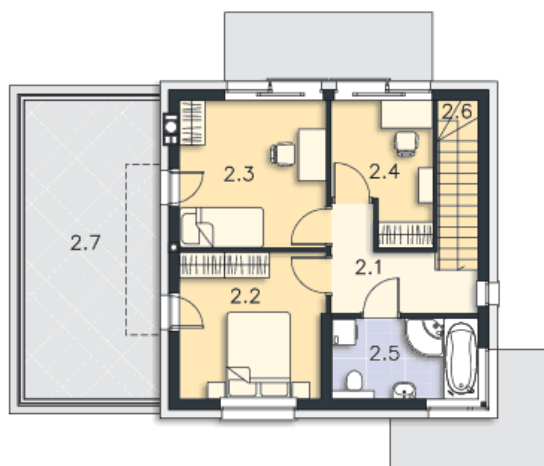
PARTER



67.51M<sup>2</sup>

1.1 Wiatrołap	5.53m <sup>2</sup>
1.2 Wc	1.65m <sup>2</sup>
1.3 Garderoba	1.06m <sup>2</sup>
1.4 Kuchnia	6.53m <sup>2</sup>
1.5 Pokój dzienny	29.99m <sup>2</sup>
1.6 Kotłownia	4.88m <sup>2</sup>
1.7 Garaż	17.87m <sup>2</sup>
1.8 Podest	8.24m <sup>2</sup>
1.9 Taras	14.28m <sup>2</sup>
1.10 Podest	1m <sup>2</sup>

PIĘTRO



45.59M<sup>2</sup>

2.1 Komunikacja	5.62m <sup>2</sup>
2.2 Pokój	11.42m <sup>2</sup>
2.3 Pokój	11.7m <sup>2</sup>
2.4 Gabinet	6.87m <sup>2</sup>
2.5 Łazienka	6.43m <sup>2</sup>
2.6 Schody	3.55m <sup>2</sup>
2.7 Taras	21.99m <sup>2</sup>