


Projekt: **Edmonton** (DCS15) cena: 2370 zł (segment)

Pow. użytkowa:	Nx 131,47 m ²
+ pow. garażu:	16,63 m ²
Pow. netto:	Nx 172,26 m ²
Pow. zabudowy:	Nx 81,48 m ²
Min. szer. działki:	9,10 / Nx 6,00 m
Kubatura:	Nx 663,67 m ³
Wysokość kalenicy:	Nx 10,31 m
Kąt nachylenia dachu:	Nx 40,00 °
Zapotrzebowanie energetyczne:	
EUco: 32,52kWh/(m ² rok)	
EP spełnia nowe wymagania WT	
	

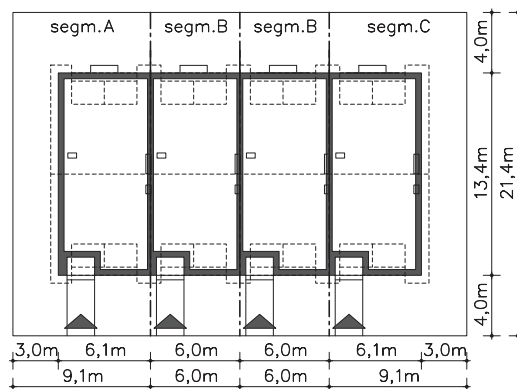


autorzy: dr inż. arch. Ludwika Juchniewicz-Lipińska, dr inż. arch. Miłosz Lipiński

Opis:

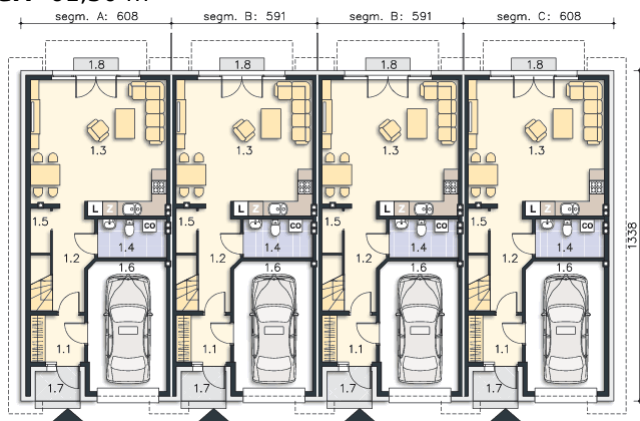
Projekt domu Edmonton z zabudowie szeregowej to prosty układ konstrukcyjny, znacznie ograniczający koszty budowy, a jednocześnie tworzący miły dla oka rytm lukarn. Lekką stylistykę podkreśla zastosowanie różnych kolorów do każdego domku, co nawiązuje do szeregowych osiedli Holandii, czy Belgii. Układ funkcjonalny to nowoczesne wnętrza, gdzie na parterze znajduje się część dzienna, sypialnie na poddaszu, a na najwyższej kondygnacji otwarte studio do zagospodarowania wedle potrzeby mieszkańców. Plusem jest także wbudowany garaż z przejściem do domu. Dostępna jest wersja z kominkiem.

Rzut działki:



Projekt: **Edmonton** (DCS15)

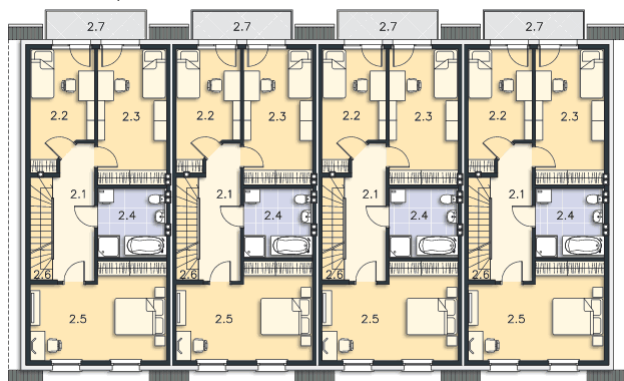
Parter: 61,30 m²



Powierzchnia łączna: **61,30** m²

1.1 Wiatrołap	4,08 m ²	
1.2 Komunikacja	6,23 m ²	
1.3 Pokój dzienny, kuchnia	29,03 m ²	
1.4 Łazienka, c.o.	4,25 m ²	
1.5 Schowek	1,08 m ²	(1,08 m ²)
1.6 Garaż	16,63 m ²	
oraz:		
1.7 Podest	3,12 m ²	
1.8 Podest	1,00 m ²	

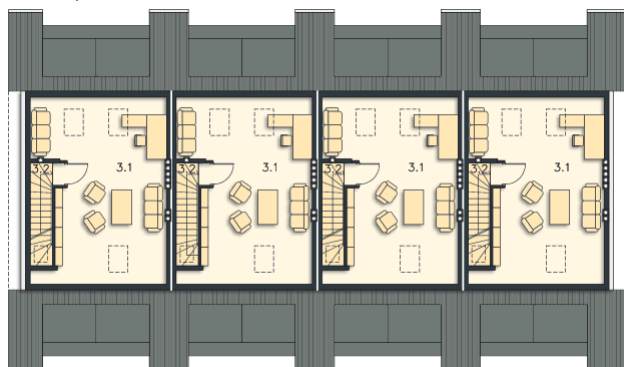
Poddasze: 63,09 m²



Powierzchnia łączna: **63,09** m²

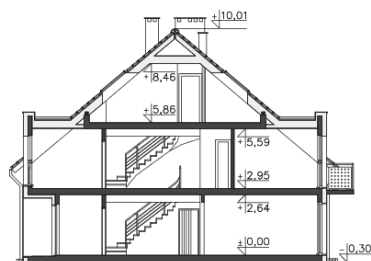
2.1 Komunikacja	8,60 m ²	
2.2 Pokój	10,59 m ²	(10,59 m ²)
2.3 Pokój	14,51 m ²	(14,51 m ²)
2.4 Łazienka	7,64 m ²	
2.5 Pokój	18,20 m ²	(18,20 m ²)
2.6 Schody	3,55 m ²	
oraz:		
2.7 Balkon	4,60 m ²	

Studio: 23,71 m²



Powierzchnia łączna: **23,71** m²

3.1 Pokój	19,71 m ²	(19,71 m ²)
3.2 Schody	4,00 m ²	



**LIPIŃSCY
DOMY**