

PROJEKT DOMU

EDMONTON

131,47m²

DCS15



Autorzy projektu: dr inż. arch. Ludwika Juchniewicz-Lipińska, dr inż. arch. Miłosz Lipiński

OPIS PROJEKTU

Projekt domu Edmonton z zabudowie szeregowej to prosty układ konstrukcyjny, znacznie ograniczający koszty budowy, a jednocześnie tworzący miły dla oka rytm lukarn. Lekką stylistykę podkreśla zastosowanie różnych kolorów do każdego domku, co nawiązuje do szeregowych osiedli Holandii, czy Belgii. Układ funkcjonalny to nowoczesne wnętrza, gdzie na parterze znajduje się część dzienna, sypialnie na poddaszu, a na najwyższej kondygnacji otwarte studio do zagospodarowania wedle potrzeby mieszkańców. Plusem jest także wbudowany garaż z przejściem do domu. Dostępna jest wersja z kominkiem.

cena projektu

4 570 zł z VAT

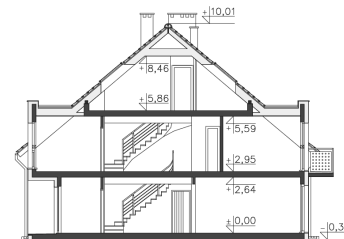
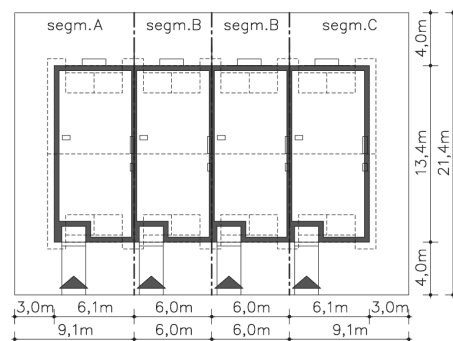
Powierzchnia użytkowa	131,47m ²
Garaż	16,63m ²
Pow. zabudowy	81,48m ²
Wys. kalenicy	10,31m
Kąt nachylenia dachu	40
Min. szerokość działki	6,00m

ZAPOTRZEBOWANIE ENERGETYCZNE

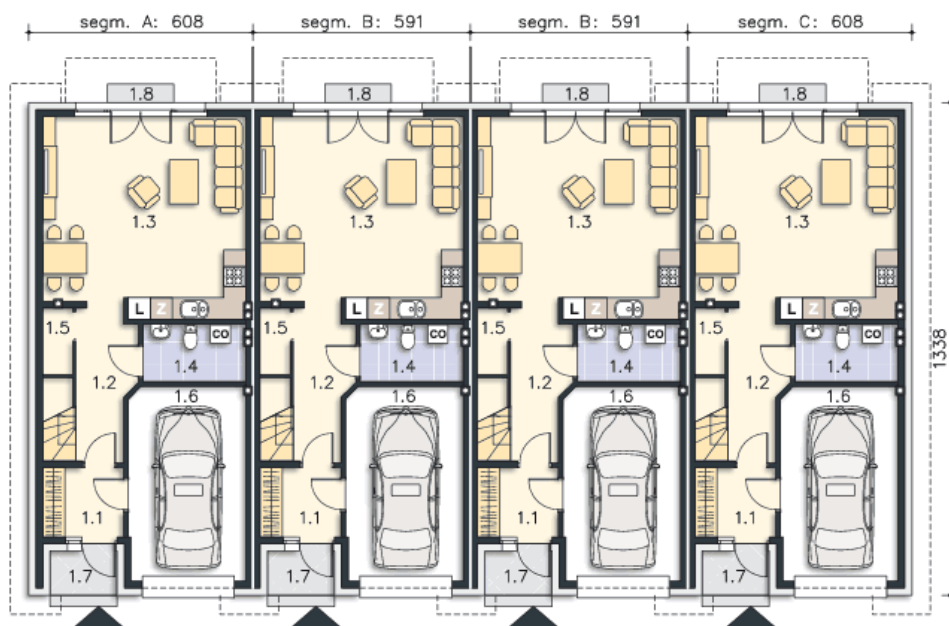
EU_{co} = 32.05 kWh/(m²rok)

EP = 64.03 kWh/(m²rok)

Projekt zgodny z WT2021



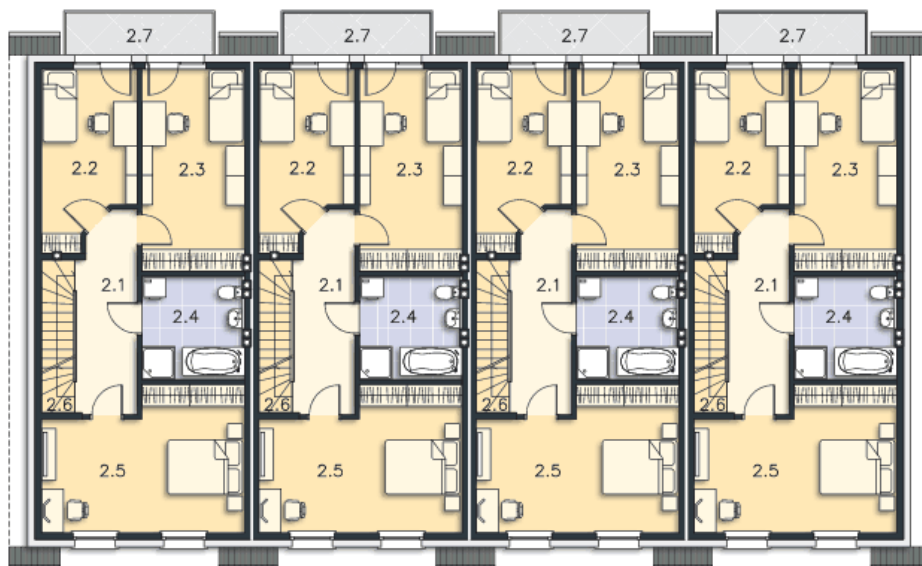
PARTER



61.3M²

1.1 Wiatrołap	4.08m ²
1.2 Komunikacja	6.23m ²
1.3 Pokój dzienny, kuchnia	29.03m ²
1.4 Łazienka, c.o.	4.25m ²
1.5 Schowek	1.08m ²
1.6 Garaż	16.63m ²
1.7 Podest	3.12m ²
1.8 Podest	1m ²

PODDASZE

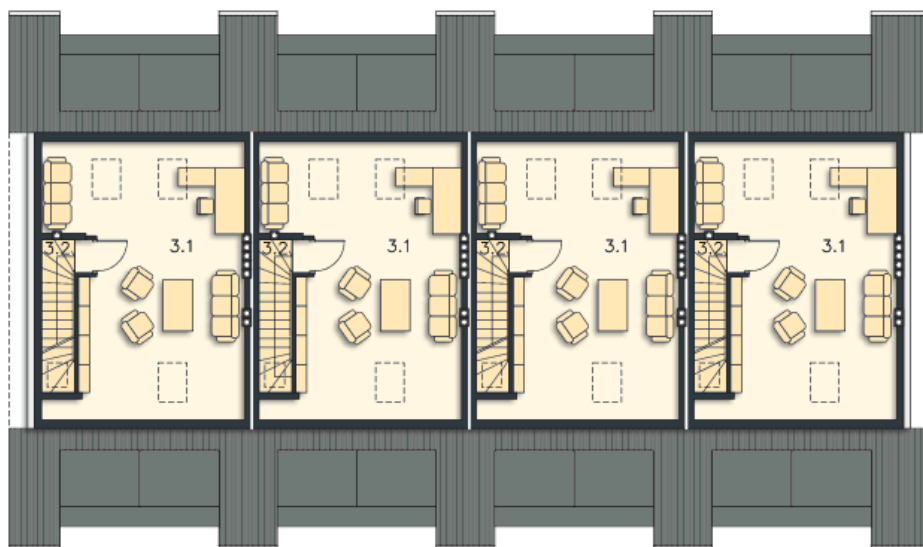


63.09M²

2.1 Komunikacja	8.6m ²
2.2 Pokój	10.59m ²
2.3 Pokój	14.51m ²
2.4 Łazienka	7.64m ²
2.5 Pokój	18.2m ²
2.6 Schody	3.55m ²
2.7 Balkon	4.6m ²

STUDIO

23.71M²



3.1 Pokój	19.71m ²
3.2 Schody	4m ²