

PROJEKT DOMU

EDISON

DCB108

131,59m²



Autorzy projektu: dr inż. arch. Ludwika Juchniewicz-Lipińska, dr inż. arch. Miłosz Lipiński

cena projektu

5 170 zł z VAT

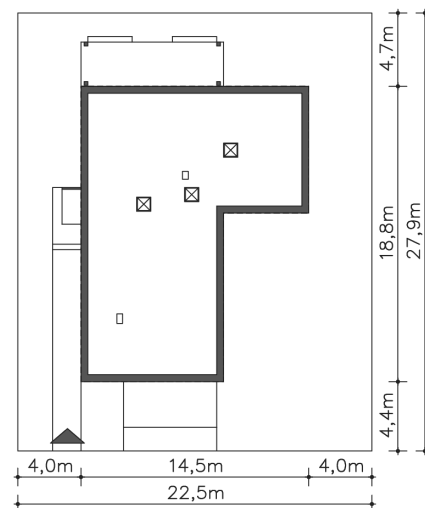
Powierzchnia użytkowa	131,59m ²
Garaż	32,38m ²
Kotłownia	8,17m ²
Pow. zabudowy	213,15m ²
Wys. kalenicy	5,34m
Kąt nachylenia dachu	1
Min. szerokość działki	22,50m

ZAPOTRZEBOWANIE ENERGETYCZNE

EU_{co} = 22.02 kWh/(m²rok)

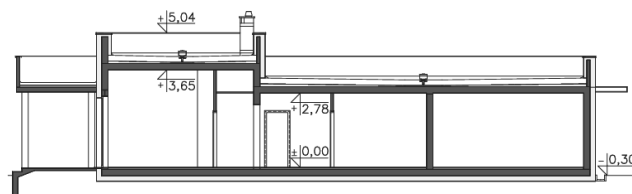
EP = 62.69 kWh/(m²rok)

Projekt zgodny z WT2021



OPIS PROJEKTU

Nowoczesny dom parterowy, który jest zaprojektowany nieco nietypowo. Wjazd do garażu jest z innej strony niż główne wejście, co sugeruje, że dom nadaje się na działki narożne. Główna część domu to salon połączony z kuchnią i mocno oświetlony przeszkloną ścianą wychodzącą na taras. Nietypowo zostały tutaj usytuowane dwie sypialnie, które tworzą osobne skrzydło, z własną łazienką, co sprawia, że robi się to zaciszna strefa, oddzielona akustycznie od reszty domu. Całość utrzymana w nowoczesnym stylu i charakterze przypominającym modernistyczne wille.



PARTER

172.14M²



1.1 Wiatrołap	5.51m ²
1.2 Komunikacja	7.63m ²
1.3 Spiżarnia	3.99m ²
1.4 Kuchnia	11.69m ²
1.5 Pokój dzienny	27.72m ²
1.6 Komunikacja	12.84m ²
1.7 Łazienka	3.8m ²
1.8 Pokój	12.19m ²
1.9 Pokój	13.05m ²
1.10 Pokój	17.03m ²
1.11 Łazienka	8.02m ²
1.12 Komunikacja	4.48m ²
1.13 Komunikacja	3.64m ²
1.14 Kotłownia	8.17m ²
1.15 Garaż	32.38m ²
1.16 Podest	6.3m ²
1.17 Taras	24.98m ²