

PROJEKT DOMU

# EDISON

DCB108

## 131,59m<sup>2</sup>



Autorzy projektu: dr inż. arch. Ludwika Juchniewicz-Lipińska, dr inż. arch. Miłosz Lipiński

cena projektu

**5 170 zł** z VAT

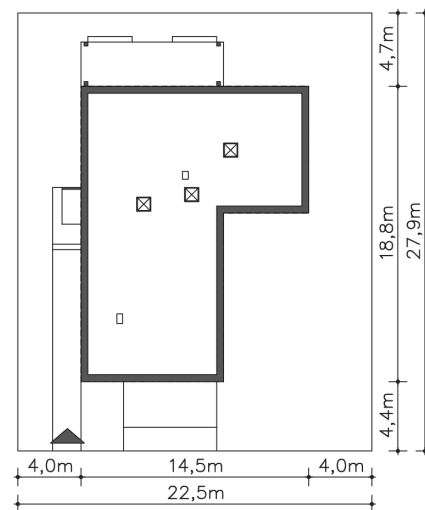
Powierzchnia użytkowa	131,59m <sup>2</sup>
Garaż	32,38m <sup>2</sup>
Kotłownia	8,17m <sup>2</sup>
Pow. zabudowy	213,15m <sup>2</sup>
Wys. kalenicy	5,34m
Kąt nachylenia dachu	1
Min. szerokość działki	22,50m

### ZAPOTRZEBOWANIE ENERGETYCZNE

EU<sub>co</sub> = 22.02 kWh/(m<sup>2</sup>rok)

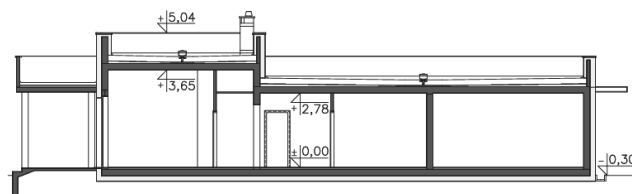
EP = 62.69 kWh/(m<sup>2</sup>rok)

Projekt zgodny z WT2021



### OPIS PROJEKTU

Nowoczesny dom parterowy, który jest zaprojektowany nieco nietypowo. Wjazd do garażu jest z innej strony niż główne wejście, co sugeruje, że dom nadaje się na działki narożne. Główna część domu to salon połączony z kuchnią i mocno oświetlony przeszkloną ścianą wychodzącą na taras. Nietypowo zostały tutaj usytuowane dwie sypialnie, które tworzą osobne skrzydło, z własną łazienką, co sprawia, że robi się to zaciszna strefa, oddzielona akustycznie od reszty domu. Całość utrzymana w nowoczesnym stylu i charakterze przypominającym modernistyczne wille.



PARTER

172.14M<sup>2</sup>



1.1 Wiatrołap	5.51m <sup>2</sup>
1.2 Komunikacja	7.63m <sup>2</sup>
1.3 Spiżarnia	3.99m <sup>2</sup>
1.4 Kuchnia	11.69m <sup>2</sup>
1.5 Pokój dzienny	27.72m <sup>2</sup>
1.6 Komunikacja	12.84m <sup>2</sup>
1.7 Łazienka	3.8m <sup>2</sup>
1.8 Pokój	12.19m <sup>2</sup>
1.9 Pokój	13.05m <sup>2</sup>
1.10 Pokój	17.03m <sup>2</sup>
1.11 Łazienka	8.02m <sup>2</sup>
1.12 Komunikacja	4.48m <sup>2</sup>
1.13 Komunikacja	3.64m <sup>2</sup>
1.14 Kotłownia	8.17m <sup>2</sup>
1.15 Garaż	32.38m <sup>2</sup>
1.16 Podest	6.3m <sup>2</sup>
1.17 Taras	24.98m <sup>2</sup>