

Projekt: **Dubrownik (LMB18)** cena: 2260 zł

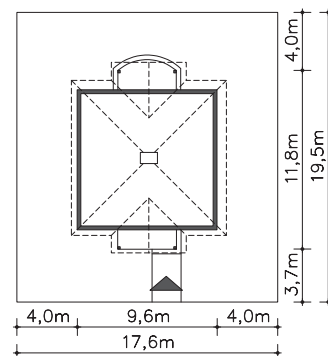
Pow. użytkowa:	72,55 m²
Pow. netto:	72,55 m ²
Pow. zabudowy:	91,39 m ²
Min. szer. działki:	17,30 m
Kubatura:	366,24 m ³
Wysokość kalenicy:	4,70 m
Kąt nachylenia dachu:	18,00 °
Zapotrzebowanie energetyczne:	
EUco: 92,53kWh/(m ² rok)	
EP spełnia nowe wymagania WT	



autorzy: dr inż. arch. Ludwika Juchniewicz-Lipińska, dr inż. arch. Miłosz Lipiński

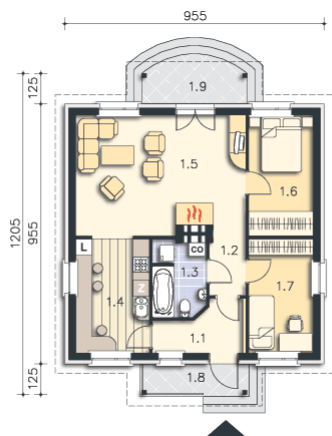
Opis:

Malutki dom o bardzo prostej konstrukcji i formie. Doskonale nadaje się dla 2 - 3 osób, lub może pełnić rolę domu letniskowego. Cały dom można łatwo ogrzać kominkiem. Komin umieszczono centralnie w pokoju dziennym. Kuchnia dostępna z wiatrołapu połączona jest wygodnie z pokojem dziennym, z którego jest wyjście na zadaszony taras ogrodowy. Dwie sypialnie i łazienka stanowią strefę nocną. W łazience umieszczono kocioł dwufunkcyjny. Dom wymaga stosunkowo niewielkich nakładów finansowych zarówno ze względu na małą powierzchnię jak i bardzo proste rozwiązania konstrukcyjne. Dom dostępny jest w wersji z garażem Dubrownik II (LMB18a).

Rzut działki:

Projekt: **Dubrownik** (LMB18)

Parter: 72,55 m²

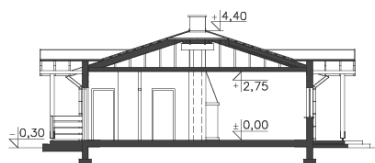


Powierzchnia łączna: **72,55** m²

1.1	Wiatrołap	5,31 m ²
1.2	Komunikacja	3,40 m ²
1.3	Łazienka	5,43 m ²
1.4	Kuchnia	11,32 m ²
1.5	Pokój dzienny	26,66 m ²
1.6	Pokój	10,51 m ²
1.7	Pokój	9,92 m ²

oraz:

1.8	Taras	4,78 m ²
1.9	Taras	6,26 m ²



**LIPIŃSCY
DOMY**