

PROJEKT DOMU

# DUBROWNIK

## 72,55m<sup>2</sup>

LMB18



Autorzy projektu: dr inż. arch. Ludwika Juchniewicz-Lipińska, dr inż. arch. Miłosz Lipiński

### OPIS PROJEKTU

Małutki dom o bardzo prostej konstrukcji i formie. Doskonale nadaje się dla 2 - 3 osób, lub może pełnić rolę domu letniskowego. Cały dom można łatwo ogrzać kominkiem. Komin umieszczono centralnie w pokoju dziennym. Kuchnia dostępna z wiatrołapu połączona jest wygodnie z pokojem dziennym, z którego jest wyjście na zadaszony taras ogrodowy. Dwie sypialnie i łazienka stanowią strefę nocną. W łazience umieszczono kocioł dwufunkcyjny. Dom wymaga stosunkowo niewielkich nakładów finansowych zarówno ze względu na małą powierzchnię jak i bardzo proste rozwiązania konstrukcyjne.

cena projektu

**3 190 zł** z VAT

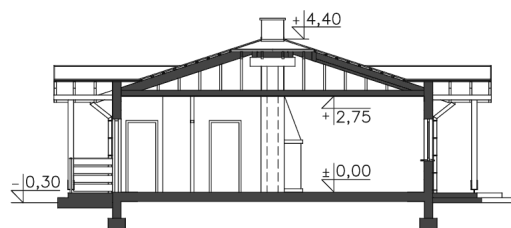
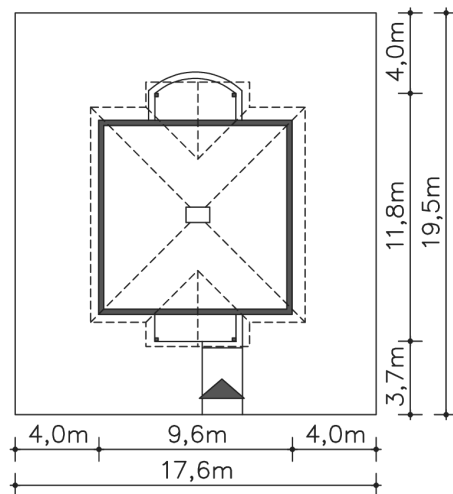
Powierzchnia użytkowa	72,55m <sup>2</sup>
Pow. zabudowy	91,39m <sup>2</sup>
Wys. kalenicy	4,70m
Kąt nachylenia dachu	18
Powierzchnia dachu	123,00m <sup>2</sup>
Min. szerokość działki	17,30m

### ZAPOTRZEBOWANIE ENERGETYCZNE

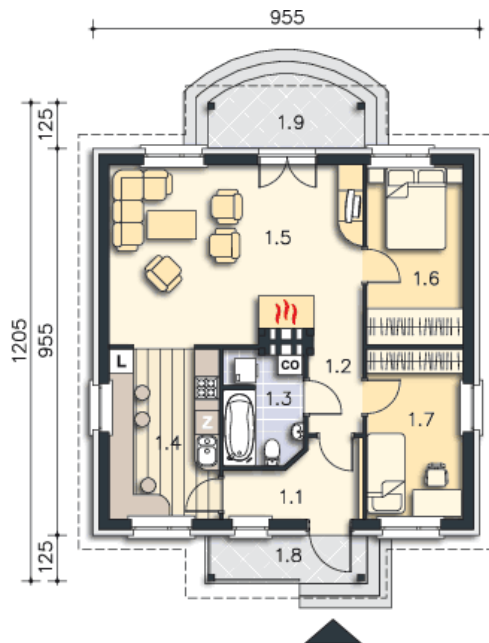
EU<sub>co</sub> = 49.42 kWh/(m<sup>2</sup>rok)

EP = 68.81 kWh/(m<sup>2</sup>rok)

Projekt zgodny z WT2021



PARTER



72.55M<sup>2</sup>

1.1 Wiatrołap	5.31m <sup>2</sup>
1.2 Komunikacja	3.4m <sup>2</sup>
1.3 Łazienka	5.43m <sup>2</sup>
1.4 Kuchnia	11.32m <sup>2</sup>
1.5 Pokój dzienny	26.66m <sup>2</sup>
1.6 Pokój	10.51m <sup>2</sup>
1.7 Pokój	9.92m <sup>2</sup>
1.8 Taras	4.78m <sup>2</sup>
1.9 Taras	6.26m <sup>2</sup>