

Projekt: **Drezno** (LMP182a) cena: 2690 zł

Pow. użytkowa:	119,23 m²
+ pow. garażu:	19,05 m ²
+ pow. kotłowni:	6,98 m ²
Pow. netto:	167,50 m ²
Pow. zabudowy:	135,19 m ²
Min. szer. działki:	22,60 m
Kubatura:	699,60 m ³
Wysokość kalenicy:	7,15 m
Kąt nachylenia dachu:	35,00 °
Zapotrzebowanie energetyczne:	
EUco: 39,34kWh/(m ² rok)	
EP spełnia nowe wymagania WT	

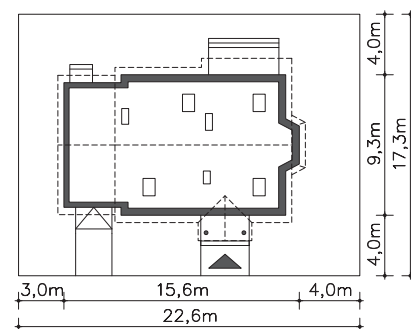


autorzy: dr inż. arch. Ludwika Juchniewicz-Lipińska, mgr inż. arch. Małgorzata Stanejko

Opis:

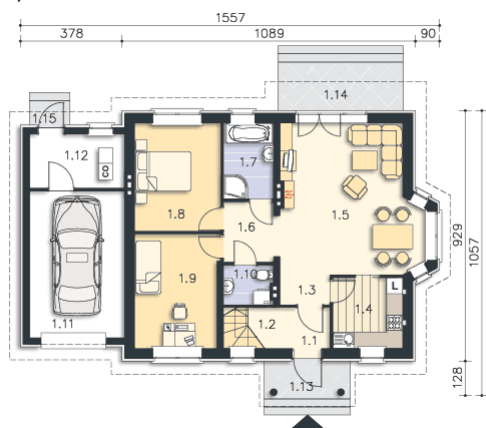
Dom Drezno idealnie nadaje się do budowy dwuetapowej. Na początek można zrealizować parter, gdzie znajdują się dwie sypialnie idealne na start. Poddasze może być wykończony później i dostępny przez schody umieszczone przy wiatrołapie. Na poddaszu znajdują się także dwie sypialnie i łazienka. Tak usytuowane poddasze może także nadawać się na wynajem, lub jako osobne mieszkanie dla dorastających dzieci. Kotłownia została umieszczona za garażem, co pozwala na uwolnienie części mieszkalnej z mniej estetycznego pomieszczenia. Nad garażem jest także dostępny stryżek na rzeczy rzadziej używane. Tak dobrze rozwiązany układ funkcjonalny małego domu, to bardzo duży atut. Dodatkowym atutem jest prosta, jednak bardzo elegancka bryła, co sprawia, że dom ten jest tani w budowie.

Rzut działki:



Projekt: Drezno (LMP182a)

Parter: 103,80 m²



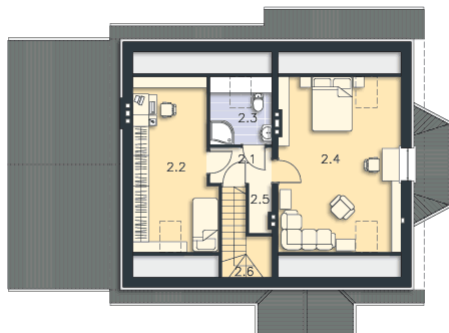
Powierzchnia łączna: **103,80** m²

1.1	Wiatrołap	2,77 m ²	
1.2	Komunikacja	1,18 m ²	(1,18 m ²)
1.3	Komunikacja	3,30 m ²	
1.4	Kuchnia	6,76 m ²	
1.5	Pokój dzienny	26,60 m ²	
1.6	Komunikacja	4,15 m ²	
1.7	Łazienka	5,16 m ²	
1.8	Pokój	12,72 m ²	
1.9	Pokój	12,98 m ²	
1.10	Wc	2,15 m ²	(2,15 m ²)
1.11	Garaż	19,05 m ²	
1.12	Kotłownia	6,98 m ²	

oraz:

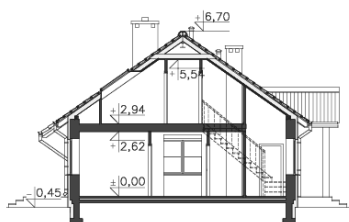
1.13	Podest	3,79 m ²	
1.14	Taras	8,83 m ²	
1.15	Podest	1,50 m ²	

Poddasze: 41,46 m²



Powierzchnia łączna: **41,46** m²

2.1	Komunikacja	3,05 m ²	
2.2	Pokój	12,15 m ²	(12,15 m ²)
2.3	Łazienka	3,17 m ²	(3,17 m ²)
2.4	Pokój	19,00 m ²	(19,00 m ²)
2.5	Schówek	1,07 m ²	(1,07 m ²)
2.6	Schody	3,02 m ²	



**LIPINCY
DOMY**