

PROJEKT DOMU

## DREZNO

LMP182a

119,23m<sup>2</sup>



Autorzy projektu: dr inż. arch. Ludwika Juchniewicz-Lipińska, mgr inż. arch. Małgorzata Stanejko

cena projektu

**5 590 zł** z VAT

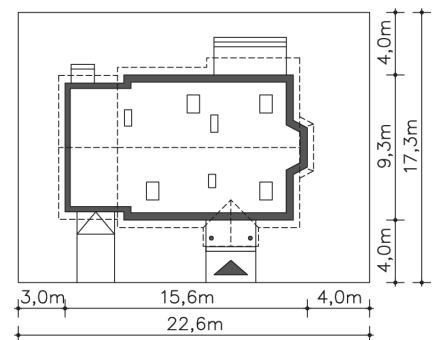
Powierzchnia użytkowa	119,23m <sup>2</sup>
Garaż	19,05m <sup>2</sup>
Kotłownia	6,98m <sup>2</sup>
Pow. zabudowy	135,19m <sup>2</sup>
Wys. kalenicy	7,15m
Kąt nachylenia dachu	35
Powierzchnia dachu	213,90m <sup>2</sup>
Wys. ścianki kolankowej	0,17m
Min. szerokość działki	22,60m

### ZAPOTRZEBOWANIE ENERGETYCZNE

EU<sub>co</sub> = 39.34 kWh/(m<sup>2</sup>rok)

EP = 69.9 kWh/(m<sup>2</sup>rok)

Projekt zgodny z WT2021

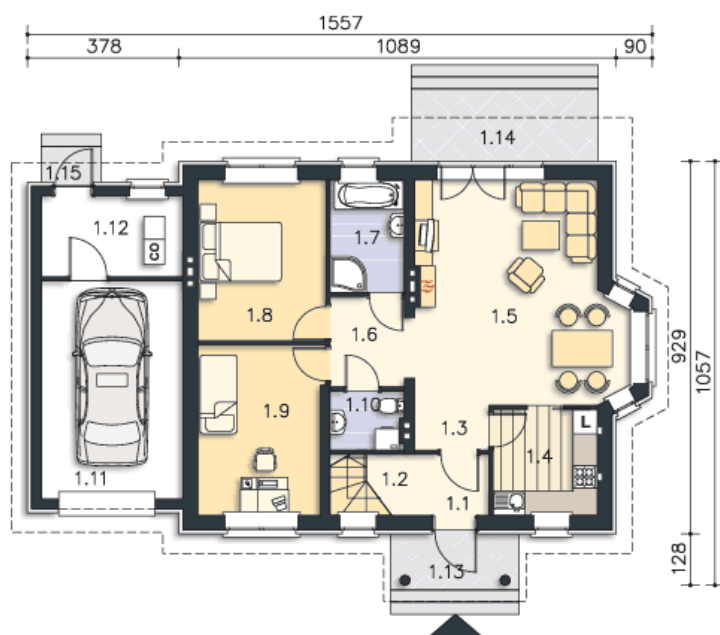


### OPIS PROJEKTU

Dom Drezno idealnie nadaje się do budowy dwuetapowej. Na początek można zrealizować parter, gdzie znajdują się dwie sypialnie idealne na start. Poddasze może być wykończony później i dostępne przez schody umieszczone przy wiatrołapie. Na poddaszu znajdują się także dwie sypialnie i łazienka. Tak usytuowane poddasze może także nadawać się na wynajem, lub jako osobne mieszkanie dla dorastających dzieci. Kotłownia została umieszczona za garażem, co pozwala na uwolnienie części mieszkalnej z mniej estetycznego pomieszczenia. Nad garażem jest także dostępny stryszek na rzeczy rzadziej używane. Tak dobrze rozwiązany układ funkcjonalny małego domu, to bardzo duży atut. Dodatkowym atutem jest prosta, jednak bardzo elegancka bryła, co sprawia, że dom ten jest tani w budowie.



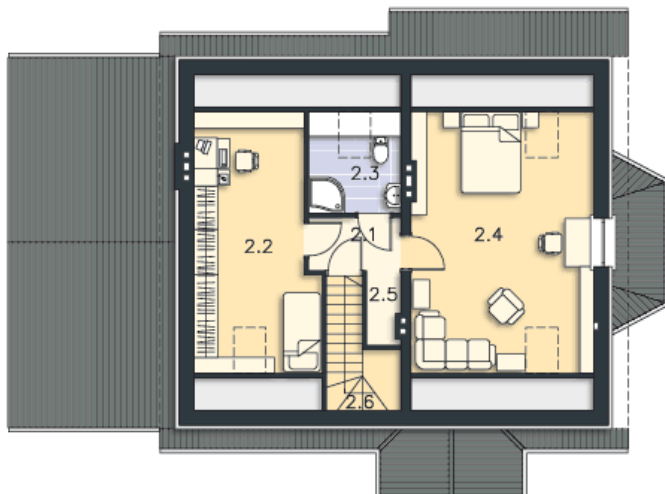
PARTER



103.8M<sup>2</sup>

1.1 Wiatrołap	2.77m <sup>2</sup>
1.2 Komunikacja	1.18m <sup>2</sup>
1.3 Komunikacja	3.3m <sup>2</sup>
1.4 Kuchnia	6.76m <sup>2</sup>
1.5 Pokój dzienny	26.6m <sup>2</sup>
1.6 Komunikacja	4.15m <sup>2</sup>
1.7 Łazienka	5.16m <sup>2</sup>
1.8 Pokój	12.72m <sup>2</sup>
1.9 Pokój	12.98m <sup>2</sup>
1.10 Wc	2.15m <sup>2</sup>
1.11 Garaż	19.05m <sup>2</sup>
1.12 Kotłownia	6.98m <sup>2</sup>
1.13 Podest	3.79m <sup>2</sup>
1.14 Taras	8.83m <sup>2</sup>
1.15 Podest	1.5m <sup>2</sup>

PODDASZE



41.46M<sup>2</sup>

2.1 Komunikacja	3.05m <sup>2</sup>
2.2 Pokój	12.15m <sup>2</sup>
2.3 Łazienka	3.17m <sup>2</sup>
2.4 Pokój	19m <sup>2</sup>
2.5 Schowek	1.07m <sup>2</sup>
2.6 Schody	3.02m <sup>2</sup>