

PROJEKT DOMU

DORTMUND

LMP126

130,24m²



Autorzy projektu: dr inż. arch. Ludwika Juchniewicz-Lipińska, dr inż. arch. Miłosz Lipiński

cena projektu

3 690 zł z VAT

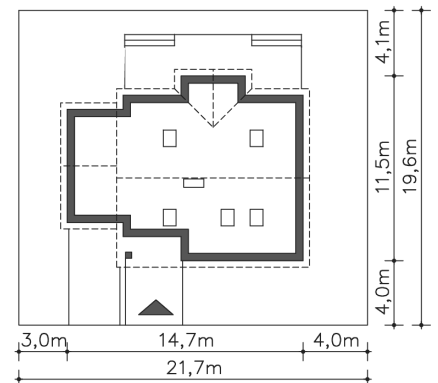
Powierzchnia użytkowa	130,24m ²
Garaż	20,32m ²
Pow. zabudowy	144,47m ²
Wys. kalenicy	7,21m
Kąt nachylenia dachu	35
Powierzchnia dachu	207,36m ²
Min. szerokość działki	21,70m

ZAPOTRZEBOWANIE ENERGETYCZNE

EU_{co} = 76.11 kWh/(m²rok)

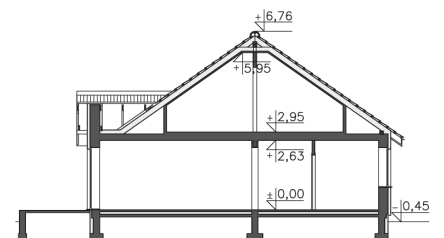
EP = 69.9 kWh/(m²rok)

Projekt zgodny z WT2021

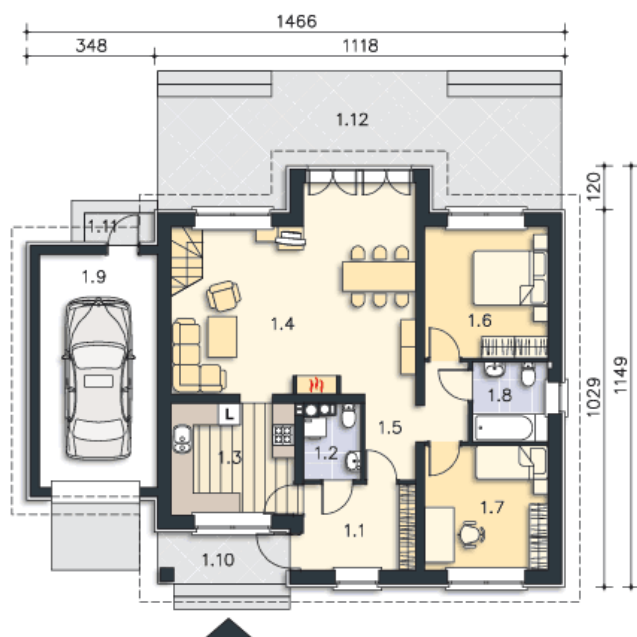


OPIS PROJEKTU

Bardzo dobra propozycja dla budujących swój pierwszy dom - niedrogi, a zarazem obszerny, wygodny i ładny. Układ funkcjonalny jest właściwy dla 4-5 osobowej rodziny. W sporym wiatrołapie znajdzie się miejsce na szafy ubraniowe, legowisko psa. Użyteczne jest bezpośrednie przejście do kuchni. Ozdobę domu stanowi okazały, znakomicie oświetlony salon z centralnym kominkiem i szerokim wyjściem na ogród. Pokoje sypialni wraz z łazienką dostępne są z zacisznego korytarzyka. Schody w pokoju dziennym prowadzą na poddasze, gdzie znajdują się dwa pokoje, łazienka oraz obszerny hall. Polecamy wersję energooszczędną - Kopenhaga (DCP126).



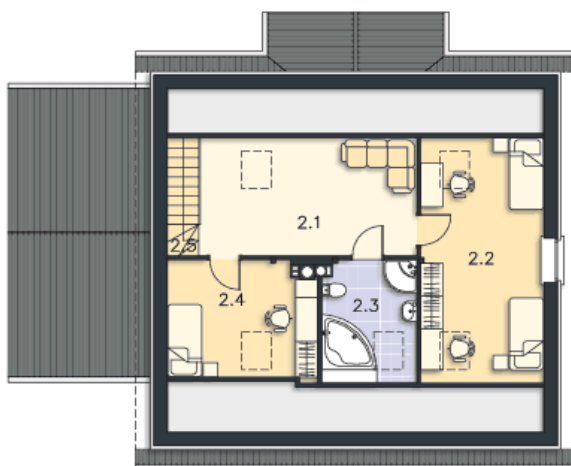
PARTER



105.29M²

1.1 Wiatrołap	7.07m ²
1.2 Wc, c.o.	2.93m ²
1.3 Kuchnia	10.09m ²
1.4 Pokój dzienny	31.56m ²
1.5 Komunikacja	5.72m ²
1.6 Pokój	11.87m ²
1.7 Pokój	11.27m ²
1.8 Łazienka	4.46m ²
1.9 Garaż	20.32m ²
1.10 Podest	5.35m ²
1.11 Podest	33.74m ²
1.12 Taras	1.74m ²

PODDASZE



45.27M²

2.1 Hall	12.4m ²
2.2 Pokój	14.74m ²
2.3 Łazienka	5.57m ²
2.4 Pokój	8.68m ²
2.5 Schody	3.88m ²