

PROJEKT DOMU

## DORTMUND

LMP126

## 130,24m<sup>2</sup>



Autorzy projektu: dr inż. arch. Ludwika Juchniewicz-Lipińska, dr inż. arch. Miłosz Lipiński

cena projektu

**3 690 zł** z VAT

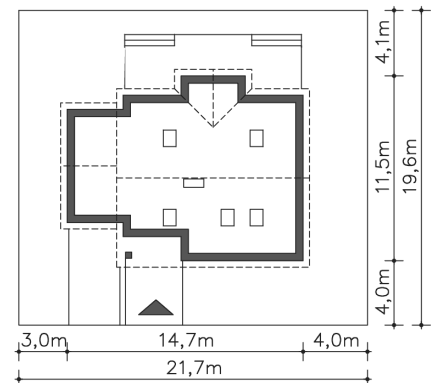
Powierzchnia użytkowa	130,24m <sup>2</sup>
Garaż	20,32m <sup>2</sup>
Pow. zabudowy	144,47m <sup>2</sup>
Wys. kalenicy	7,21m
Kąt nachylenia dachu	35
Powierzchnia dachu	207,36m <sup>2</sup>
Min. szerokość działki	21,70m

### ZAPOTRZEBOWANIE ENERGETYCZNE

EU<sub>co</sub> = 76.11 kWh/(m<sup>2</sup>rok)

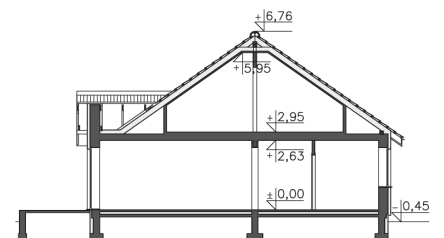
EP = 69.9 kWh/(m<sup>2</sup>rok)

Projekt zgodny z WT2021

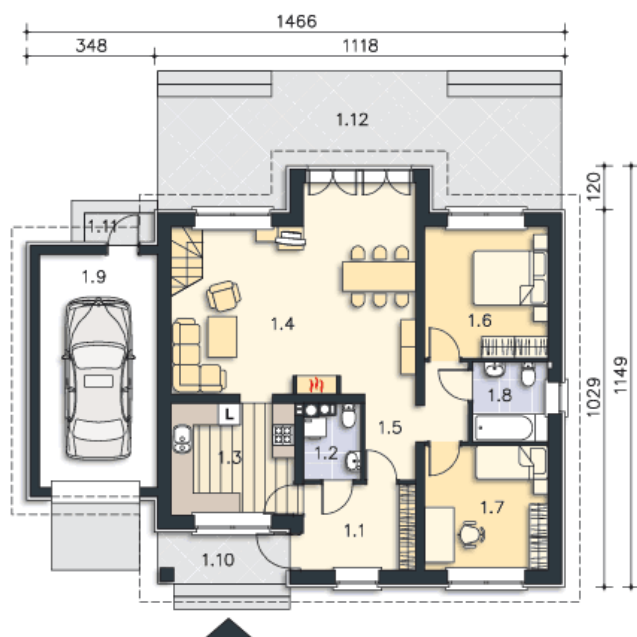


### OPIS PROJEKTU

Bardzo dobra propozycja dla budujących swój pierwszy dom - niedrogi, a zarazem obszerny, wygodny i ładny. Układ funkcjonalny jest właściwy dla 4-5 osobowej rodziny. W sporym wiatrołapie znajdzie się miejsce na szafy ubraniowe, legowisko psa. Użyteczne jest bezpośrednie przejście do kuchni. Ozdobę domu stanowi okazały, znakomicie oświetlony salon z centralnym kominkiem i szerokim wyjściem na ogród. Pokoje sypialni wraz z łazienką dostępne są z zacisznego korytarzyka. Schody w pokoju dziennym prowadzą na poddasze, gdzie znajdują się dwa pokoje, łazienka oraz obszerny hall. Polecamy wersję energooszczędną - Kopenhaga (DCP126).



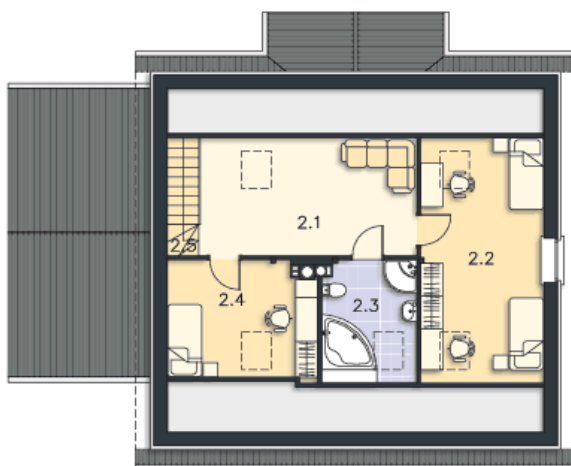
PARTER



105.29M<sup>2</sup>

1.1 Wiatrołap	7.07m <sup>2</sup>
1.2 Wc, c.o.	2.93m <sup>2</sup>
1.3 Kuchnia	10.09m <sup>2</sup>
1.4 Pokój dzienny	31.56m <sup>2</sup>
1.5 Komunikacja	5.72m <sup>2</sup>
1.6 Pokój	11.87m <sup>2</sup>
1.7 Pokój	11.27m <sup>2</sup>
1.8 Łazienka	4.46m <sup>2</sup>
1.9 Garaż	20.32m <sup>2</sup>
1.10 Podest	5.35m <sup>2</sup>
1.11 Podest	33.74m <sup>2</sup>
1.12 Taras	1.74m <sup>2</sup>

PODDASZE



45.27M<sup>2</sup>

2.1 Hall	12.4m <sup>2</sup>
2.2 Pokój	14.74m <sup>2</sup>
2.3 Łazienka	5.57m <sup>2</sup>
2.4 Pokój	8.68m <sup>2</sup>
2.5 Schody	3.88m <sup>2</sup>