

Projekt: **Dorset** (DCP199) cena: 2870 zł

<b>Pow. użytkowa:</b>	<b>182,11 m<sup>2</sup></b>
+ pow. garażu:	31,91 m <sup>2</sup>
+ pow. kotłowni:	6,43 m <sup>2</sup>
<b>Pow. netto:</b>	246,45 m <sup>2</sup>
<b>Pow. zabudowy:</b>	170,39 m <sup>2</sup>
<b>Min. szer. działki:</b>	21,30 m
<b>Kubatura:</b>	1 103,30 m <sup>3</sup>
<b>Wysokość kalenicy:</b>	9,13 m
<b>Kąt nachylenia dachu:</b>	40,00 °
<b>Zapotrzebowanie energetyczne:</b>	
EUco: 20,51kWh/(m <sup>2</sup> rok)	
EP spełnia nowe wymagania WT	
	

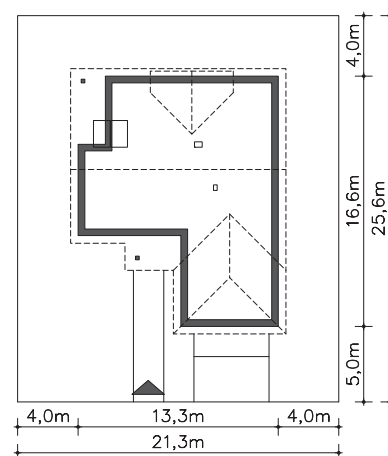


**autorzy:** dr inż. arch. Ludwika Juchniewicz-Lipińska, dr inż. arch. Miłosz Lipiński

### Opis:

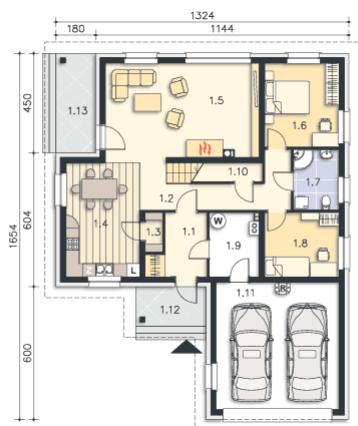
Dom z garażem dwustanowiskowym na stosunkowo wąskiej działce. We wnętrzu odnajdziemy bogaty program funkcjonalny z dwiema sypialniami na parterze, a trzema na poddaszu, dużą kuchnię z jadalnią i spiżarnią, a salon otwiera się na ogród i zadaszony taras. Na poddaszu z jednej z sypialni można przejść przez garderobę do własnej łazienki. Dwie pozostałe mają bliźniaczy kształt i dzięki temu, że są bardzo duże, idealnie nadają się dla dzieci, które potrzebują sporo miejsca do zabawy, nauki i snu.

### Rzut działki:



# Projekt: Dorset (DCP199)

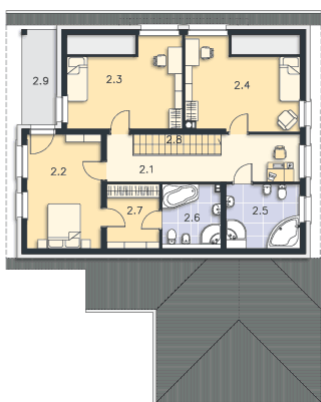
**Parter:** 134,00 m<sup>2</sup>



Powierzchnia łączna: **134,00** m<sup>2</sup>

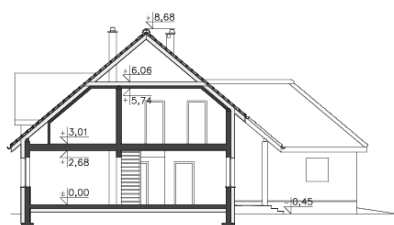
1.1	Wiatrołap	6,40 m <sup>2</sup>	
1.2	Komunikacja	13,53 m <sup>2</sup>	
1.3	Spizarnia	1,42 m <sup>2</sup>	
1.4	Kuchnia, jadalnia	15,53 m <sup>2</sup>	
1.5	Pokój dzienny	29,24 m <sup>2</sup>	
1.6	Pokój	12,66 m <sup>2</sup>	
1.7	Łazienka	5,64 m <sup>2</sup>	
1.8	Pokój	9,69 m <sup>2</sup>	
1.9	Kotłownia	6,43 m <sup>2</sup>	
1.10	Schody	1,55 m <sup>2</sup>	(1,55 m <sup>2</sup> )
1.11	Garaż	31,91 m <sup>2</sup>	
<b>oraz:</b>			
1.12	Podest	5,74 m <sup>2</sup>	
1.13	Taras	8,07 m <sup>2</sup>	

**Poddasze:** 86,45 m<sup>2</sup>



Powierzchnia łączna: **86,45** m<sup>2</sup>

2.1	Hall	15,00 m <sup>2</sup>	
2.2	Pokój	16,20 m <sup>2</sup>	(16,20 m <sup>2</sup> )
2.3	Pokój	14,74 m <sup>2</sup>	(14,74 m <sup>2</sup> )
2.4	Pokój	15,00 m <sup>2</sup>	(15,00 m <sup>2</sup> )
2.5	Łazienka	8,72 m <sup>2</sup>	(8,72 m <sup>2</sup> )
2.6	Łazienka	6,30 m <sup>2</sup>	(6,30 m <sup>2</sup> )
2.7	Garderoba	6,76 m <sup>2</sup>	(6,76 m <sup>2</sup> )
2.8	Schody	3,73 m <sup>2</sup>	
<b>oraz:</b>			
2.9	Balkon	3,25 m <sup>2</sup>	(3,25 m <sup>2</sup> )



**LIPINCY  
DOMY**