

PROJEKT DOMU

DORSET

DCP199

182,11m²



Autorzy projektu: dr inż. arch. Ludwika Juchniewicz-Lipińska, dr inż. arch. Miłosz Lipiński

cena projektu

5 770 zł z VAT

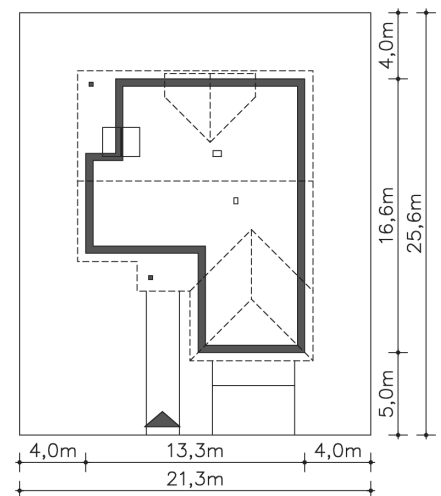
Powierzchnia użytkowa	182,11m ²
Garaż	31,91m ²
Kotłownia	6,43m ²
Pow. zabudowy	170,39m ²
Wys. kalenicy	9,13m
Kąt nachylenia dachu	40
Powierzchnia dachu	280,30m ²
Wys. ścianki kolankowej	0,11m
Min. szerokość działki	21,30m

ZAPOTRZEBOWANIE ENERGETYCZNE

EU_{co} = 20.51 kWh/(m²rok)

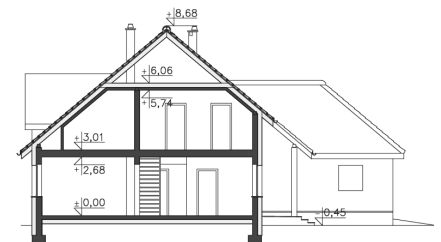
EP = 68.47 kWh/(m²rok)

Projekt zgodny z WT2021

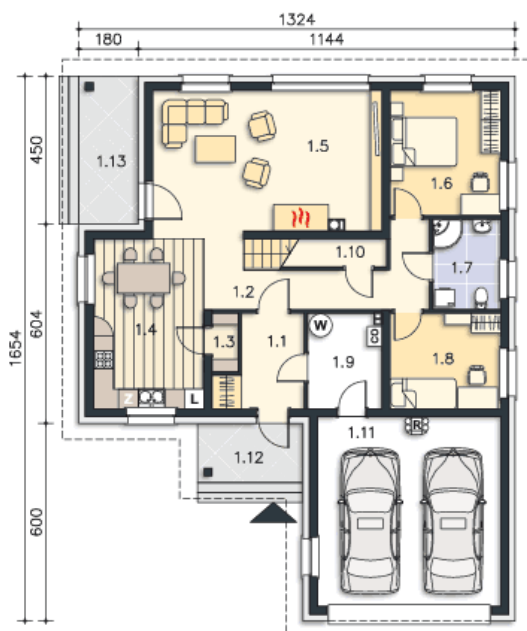


OPIS PROJEKTU

Dom z garażem dwustanowiskowym na stosunkowo wąskiej działce. We wnętrzu odnajdziemy bogaty program funkcjonalny z dwiema sypialniami na parterze, a trzema na poddaszu, dużą kuchnię z jadalnią i spiżarnią, a salon otwiera się na ogród i zadaszony taras. Na poddaszu z jednej z sypialni można przejść przez garderobę do własnej łazienki. Dwie pozostałe mają bliźniaczy kształt i dzięki temu, że są bardzo duże, idealnie nadają się dla dzieci, które potrzebują sporo miejsca do zabawy, nauki i snu.



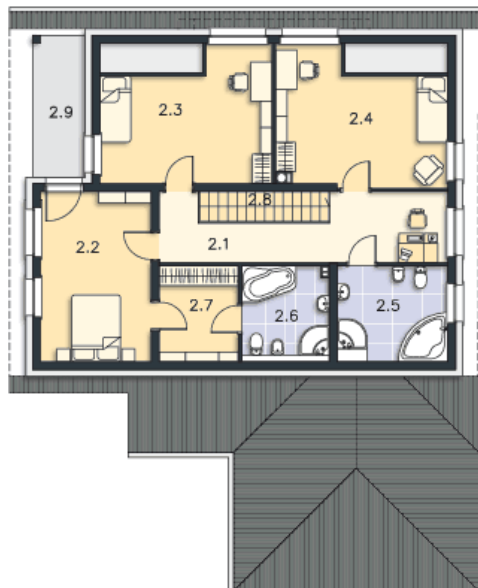
PARTER



134M²

1.1 Wiatrołap	6.4m ²
1.2 Komunikacja	13.53m ²
1.3 Spiżarnia	1.42m ²
1.4 Kuchnia, jadalnia	15.53m ²
1.5 Pokój dzienny	29.24m ²
1.6 Pokój	12.66m ²
1.7 Łazienka	5.64m ²
1.8 Pokój	9.69m ²
1.9 Kotłownia	6.43m ²
1.10 Schody	1.55m ²
1.11 Garaż	31.91m ²
1.12 Podest	5.74m ²
1.13 Taras	8.07m ²

PODDASZE



86.45M²

2.1 Hall	15m ²
2.2 Pokój	16.2m ²
2.3 Pokój	14.74m ²
2.4 Pokój	15m ²
2.5 Łazienka	8.72m ²
2.6 Łazienka	6.3m ²
2.7 Garderoba	6.76m ²
2.8 Schody	3.73m ²
2.9 Balkon	3.25m ²