

PROJEKT DOMU

## DORSET

DCP199

182,11m<sup>2</sup>



Autorzy projektu: dr inż. arch. Ludwika Juchniewicz-Lipińska, dr inż. arch. Miłosz Lipiński

cena projektu

**5 770 zł** z VAT

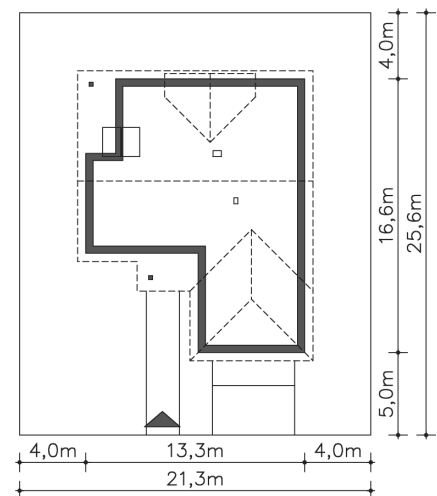
Powierzchnia użytkowa	182,11m <sup>2</sup>
Garaż	31,91m <sup>2</sup>
Kotłownia	6,43m <sup>2</sup>
Pow. zabudowy	170,39m <sup>2</sup>
Wys. kalenicy	9,13m
Kąt nachylenia dachu	40
Powierzchnia dachu	280,30m <sup>2</sup>
Wys. ścianki kolankowej	0,11m
Min. szerokość działki	21,30m

### ZAPOTRZEBOWANIE ENERGETYCZNE

EU<sub>co</sub> = 20.51 kWh/(m<sup>2</sup>rok)

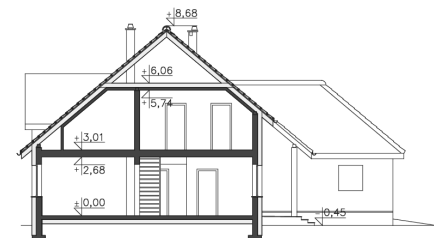
EP = 68.47 kWh/(m<sup>2</sup>rok)

Projekt zgodny z WT2021

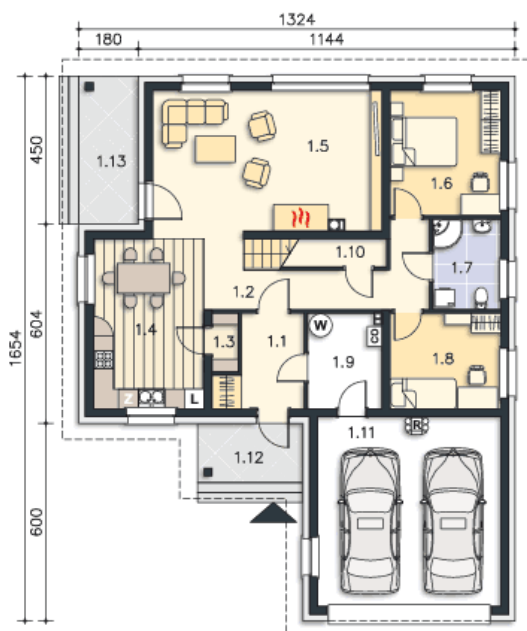


### OPIS PROJEKTU

Dom z garażem dwustanowiskowym na stosunkowo wąskiej działce. We wnętrzu odnajdziemy bogaty program funkcjonalny z dwiema sypialniami na parterze, a trzema na poddaszu, dużą kuchnię z jadalnią i spiżarnią, a salon otwiera się na ogród i zadaszony taras. Na poddaszu z jednej z sypialni można przejść przez garderobę do własnej łazienki. Dwie pozostałe mają bliźniaczy kształt i dzięki temu, że są bardzo duże, idealnie nadają się dla dzieci, które potrzebują sporo miejsca do zabawy, nauki i snu.



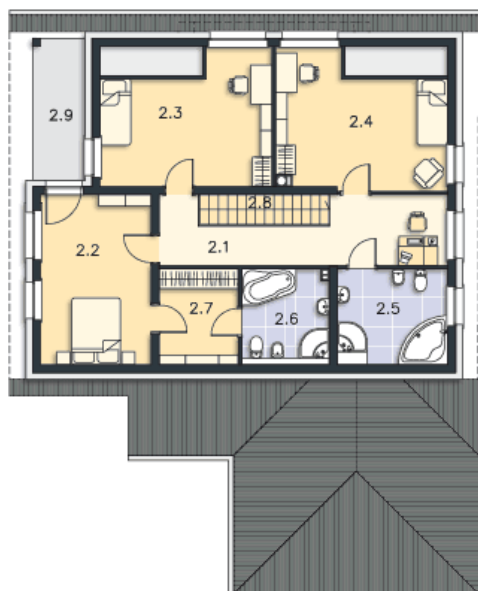
PARTER



134M<sup>2</sup>

1.1 Wiatrołap	6.4m <sup>2</sup>
1.2 Komunikacja	13.53m <sup>2</sup>
1.3 Spiżarnia	1.42m <sup>2</sup>
1.4 Kuchnia, jadalnia	15.53m <sup>2</sup>
1.5 Pokój dzienny	29.24m <sup>2</sup>
1.6 Pokój	12.66m <sup>2</sup>
1.7 Łazienka	5.64m <sup>2</sup>
1.8 Pokój	9.69m <sup>2</sup>
1.9 Kotłownia	6.43m <sup>2</sup>
1.10 Schody	1.55m <sup>2</sup>
1.11 Garaż	31.91m <sup>2</sup>
1.12 Podest	5.74m <sup>2</sup>
1.13 Taras	8.07m <sup>2</sup>

PODDASZE



86.45M<sup>2</sup>

2.1 Hall	15m <sup>2</sup>
2.2 Pokój	16.2m <sup>2</sup>
2.3 Pokój	14.74m <sup>2</sup>
2.4 Pokój	15m <sup>2</sup>
2.5 Łazienka	8.72m <sup>2</sup>
2.6 Łazienka	6.3m <sup>2</sup>
2.7 Garderoba	6.76m <sup>2</sup>
2.8 Schody	3.73m <sup>2</sup>
2.9 Balkon	3.25m <sup>2</sup>