

PROJEKT DOMU

## DIJON VI

DCP234e

# 185,10m<sup>2</sup>

BLACK WEEKEND LIPIŃSCY DOMY  
-500 zł



cena projektu

**4 370 zł** z VAT 4870 zł

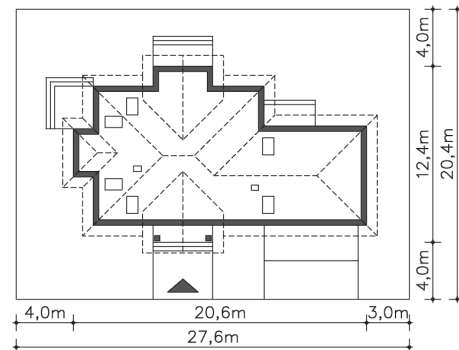
Powierzchnia użytkowa	185,10m <sup>2</sup>
Garaż	42,78m <sup>2</sup>
Pow. zabudowy	183,35m <sup>2</sup>
Wys. kalenicy	8,41m
Kąt nachylenia dachu	40
Min. szerokość działki	27,60m

### ZAPOTRZEBOWANIE ENERGETYCZNE

EU<sub>co</sub> = 23.57 kWh/(m<sup>2</sup>rok)

EP = 73.8 kWh/(m<sup>2</sup>rok)

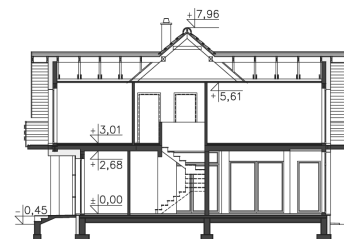
Projekt zgodny z WT2021



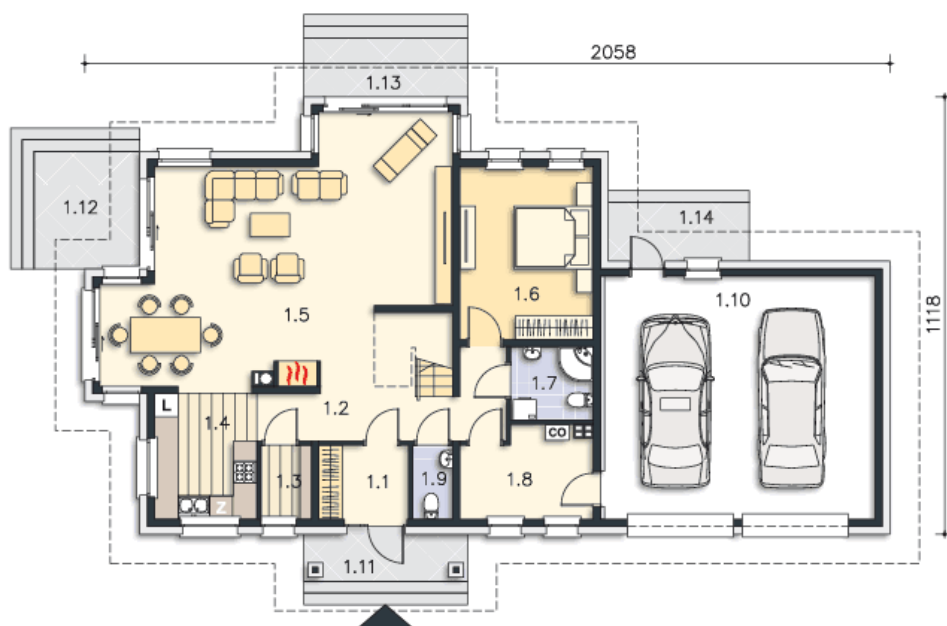
Autorzy projektu: dr inż. arch. Ludwika Juchniewicz-Lipińska, dr inż. arch. Miłosz Lipiński

### OPIS PROJEKTU

Wygodny dom energooszczędny, o pięknej bryle i funkcjonalnie rozplanowanym wnętrzu. W bryłę wpisano garaż na dwa stanowiska, z którego można wyjść na ogród. Parter to salon – centralna część domu, z pięknymi przeszkleniami i kominkiem. Obok wygodnej kuchni zlokalizowano podręczną spiżarnię. Jest tu także dodatkowy pokój, łazienka, wc oraz duże pomieszczenie gospodarcze. Na poddaszu znajdują się cztery pokoje, w tym jedna z sypialni ma własną łazienkę i garderobę, niezależna łazienka i duże pomieszczenie gospodarcze. Taki układ pomieszczeń sprawia, że dom wygodnie może użytkować nawet nieco większa rodzina.



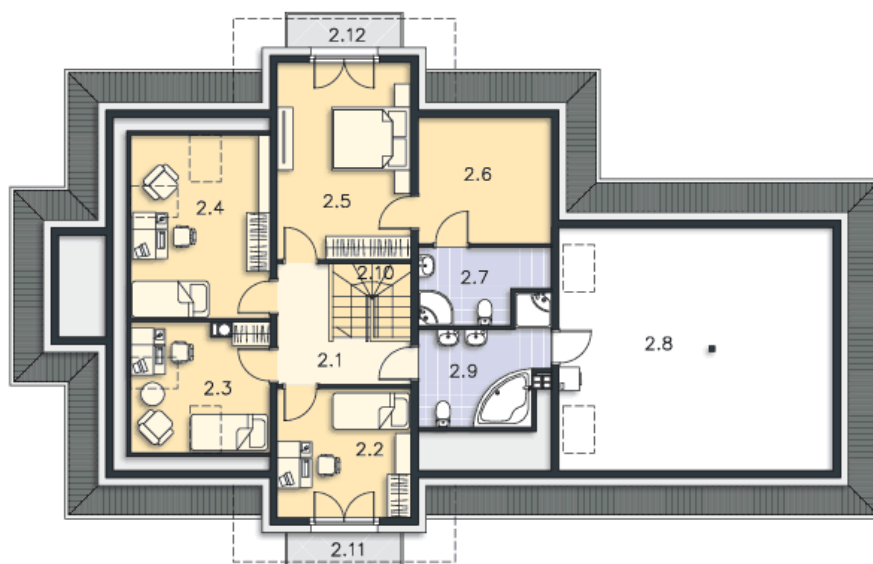
**PARTER**



**144.46M<sup>2</sup>**

1.1 Wiatrołap	4.32m <sup>2</sup>
1.2 Komunikacja	11.16m <sup>2</sup>
1.3 Spiżarnia	2.43m <sup>2</sup>
1.4 Kuchnia	8.53m <sup>2</sup>
1.5 Salon, jadalnia	47.07m <sup>2</sup>
1.6 Pokój	14.96m <sup>2</sup>
1.7 Łazienka	3.95m <sup>2</sup>
1.8 Pom.gosp., c.o.	7.36m <sup>2</sup>
1.9 Wc	1.9m <sup>2</sup>
1.10 Garaż	42.78m <sup>2</sup>
1.11 Podest	5.16m <sup>2</sup>
1.12 Taras	8.07m <sup>2</sup>
1.13 Taras	6.26m <sup>2</sup>
1.14 Podest	5.4m <sup>2</sup>

**PODDASZE**



**83.42M<sup>2</sup>**

2.1 Komunikacja	6.44m <sup>2</sup>
2.2 Pokój	10.71m <sup>2</sup>
2.3 Pokój	5.47m <sup>2</sup>
2.4 Pokój	8.99m <sup>2</sup>
2.5 Pokój	16.55m <sup>2</sup>
2.6 Garderoba	3.29m <sup>2</sup>
2.7 Łazienka	4.21m <sup>2</sup>
2.8 Pom.gosp.	16.97m <sup>2</sup>
2.9 Łazienka	7.13m <sup>2</sup>
2.10 Schody	3.66m <sup>2</sup>
2.11 Balkon	2.7m <sup>2</sup>
2.12 Balkon	2.7m <sup>2</sup>