

PROJEKT DOMU

DIJON V

DCP234d

199,27m²



Autoryzacja projektu: dr inż. arch. Ludwika Juchniewicz-Lipińska, dr inż. arch. Miłosz Lipiński

cena projektu

6 070 zł z VAT

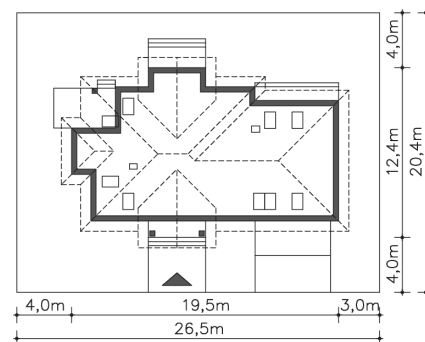
Powierzchnia użytkowa	199,27m ²
Garaż	34,80m ²
Kotłownia	10,64m ²
Pow. zabudowy	176,21m ²
Wys. kalenicy	8,51m
Kąt nachylenia dachu	40
Min. szerokość działki	26,50m

ZAPOTRZEBOWANIE ENERGETYCZNE

EU_{co} = 18.19 kWh/(m²rok)

EP = 69.9 kWh/(m²rok)

Projekt zgodny z WT2021

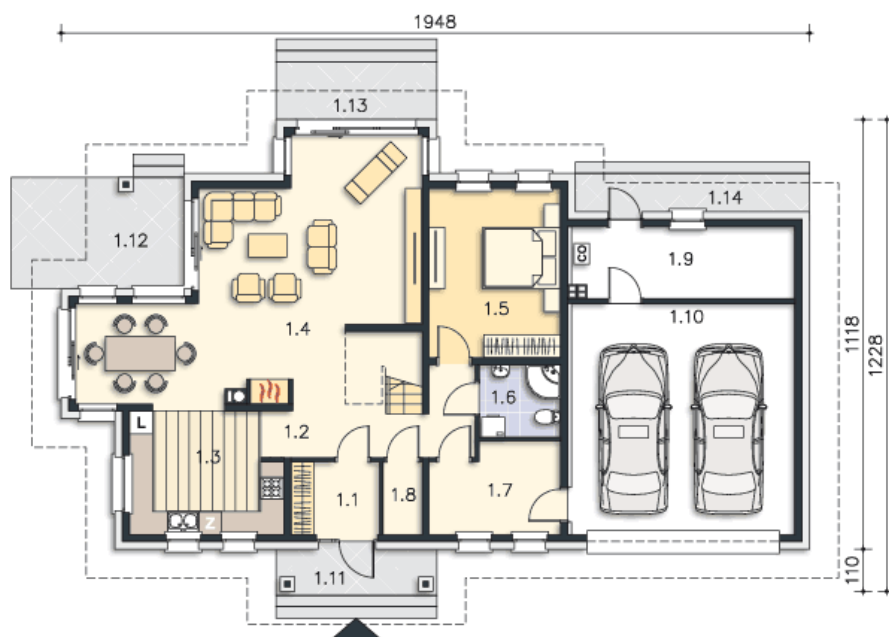


OPIS PROJEKTU

Wygodny dom energooszczędny z użytkowym poddaszem, idealny dla osób ceniących wygodę i przestronne wnętrza. Salon na parterze tworzy jedną przestrzeń z jadalnią, a jego centrum stanowi nadający klimatu kominek. Półotwarta kuchnia - duża i funkcjonalnie rozplanowana, to niewątpliwym atutem projektu. Podobnie jak dodatkowy pokój na parterze, doskonale nadający się jako pokój dla gości lub gabinet i wygodna łazienka. Poddasze to strefa prywatna, do której przynależy sypialnia z garderobą, trzy pokoje oraz duża łazienka i pomieszczenie gospodarcze. W bryłę budynku harmonijnie wpisuje się garaż na dwa auta, za którym zlokalizowano dużą kotłownię z możliwością zastosowania pieca na paliwo stałe. Do garażu można przejść bezpośrednio z domu przez pomieszczenie gospodarcze.



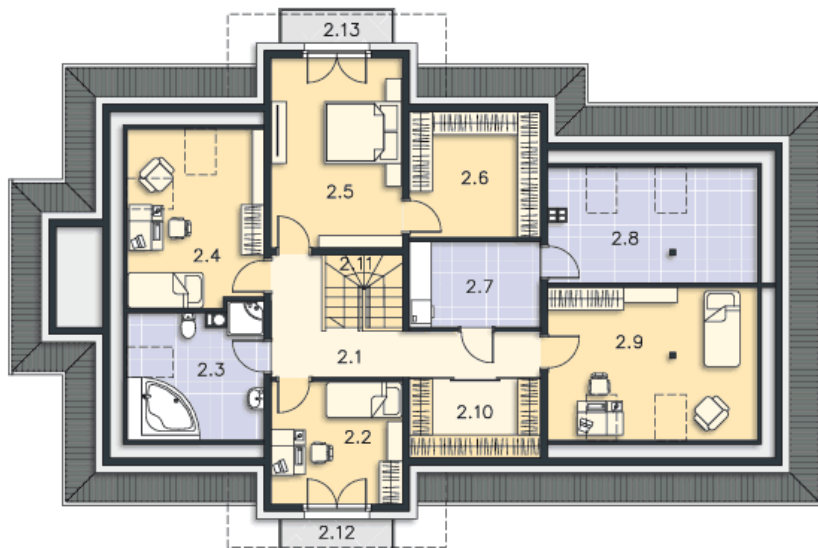
PARTER



142.22M²

1.1 Wiatrołap	4.32m ²
1.2 Komunikacja	10.18m ²
1.3 Kuchnia	12.21m ²
1.4 Salon, jadalnia	41.67m ²
1.5 Pokój	14.96m ²
1.6 Łazienka	3.94m ²
1.7 Pom.gosp.	7.6m ²
1.8 Spiżarnia	1.9m ²
1.9 Kottownia	10.64m ²
1.10 Garaż	34.8m ²
1.11 Podest	5.16m ²
1.12 Taras	9.41m ²
1.13 Taras	6.26m ²
1.14 Podest	5.4m ²

PODDASZE



102.49M²

2.1 Komunikacja	11.09m ²
2.2 Pokój	10.4m ²
2.3 Łazienka	6.94m ²
2.4 Pokój	10.96m ²
2.5 Pokój	16.4m ²
2.6 Garderoba	5.34m ²
2.7 Pralnia	11.09m ²
2.8 Pom.gosp.	9.92m ²
2.9 Pokój	14.61m ²
2.10 Garderoba	2.08m ²
2.11 Schody	3.66m ²
2.12 Balkon	2.7m ²
2.13 Balkon	2.7m ²