

PROJEKT DOMU

DIJON

DCP234

129,36m²



Autorzy projektu: dr inż. arch. Ludwika Juchniewicz-Lipińska, dr inż. arch. Miłosz Lipiński

cena projektu

3 970 zł z VAT

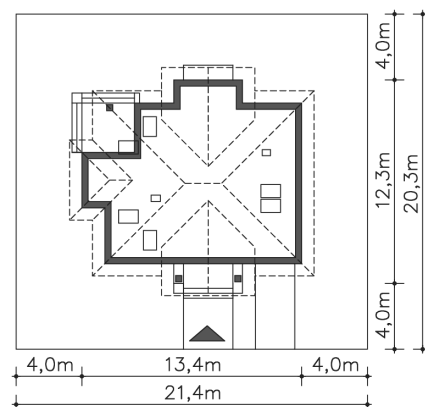
Powierzchnia użytkowa	129,36m ²
Garaż	19,30m ²
Kotłownia	9,52m ²
Pow. zabudowy	133,02m ²
Wys. kalenicy	8,41m
Kąt nachylenia dachu	40
Powierzchnia dachu	233,90m ²
Wys. ścianki kolankowej	0,53m
Min. szerokość działki	21,40m

ZAPOTRZEBOWANIE ENERGETYCZNE

EU_{co} = 21.78 kWh/(m²rok)

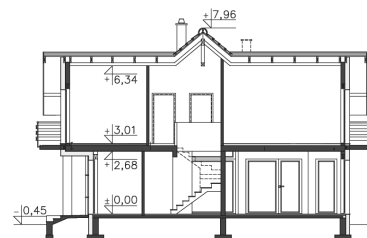
EP = 61.16 kWh/(m²rok)

Projekt zgodny z WT2021

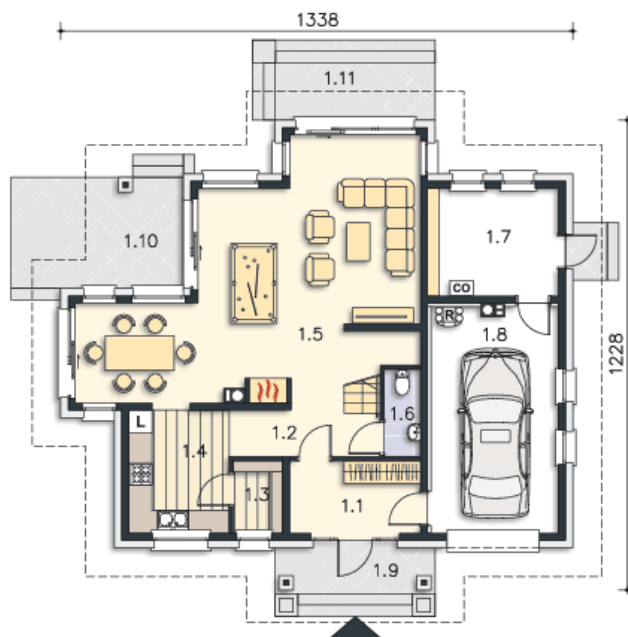


OPIS PROJEKTU

Piękny energooszczędny dom z użytkowym poddaszem, o ciekawej bryle, z dachem wielospadowym. Doskonale doświetloną dużymi oknami strefę dzienną na parterze dominuje piękny salon z kominkiem i częścią wypoczynkowo-rekreacyjną. Z salonem graniczy otwarta kuchnia, obok której znajduje się spiżarnia. Z garażu można przejść bezpośrednio do domu i do kotłowni z wyjściem na zewnątrz budynku. Na poddaszu, w strefie prywatnej zlokalizowano aż cztery sypialnie. Trzy mniejsze mogą służyć jako pokoje dziecięce, natomiast większa – z osobną garderobą i niezależnym wejściem do dużej łazienki – będzie doskonałym azylem dla rodziców.



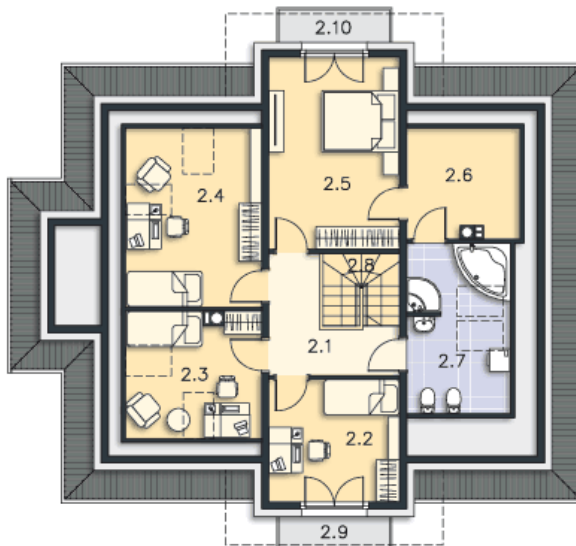
PARTER



96.29M²

1.1 Wiatrołap	6.42m ²
1.2 Komunikacja	5.01m ²
1.3 Spiżarnia	2.43m ²
1.4 Kuchnia	8.45m ²
1.5 Salon, jadalnia	43.01m ²
1.6 Wc	2.15m ²
1.7 Kotłownia	9.52m ²
1.8 Garaż	19.3m ²
1.9 Podest	5.16m ²
1.10 Taras	12.9m ²
1.11 Taras	6.26m ²

PODDASZE



61.89M²

2.1 Komunikacja	6.78m ²
2.2 Pokój	9.9m ²
2.3 Pokój	5.45m ²
2.4 Pokój	8.98m ²
2.5 Pokój	16.05m ²
2.6 Pom.gosp.	3.43m ²
2.7 Łazienka	7.53m ²
2.8 Schody	3.77m ²
2.9 Balkon	2.8m ²
2.10 Balkon	2.8m ²