

PROJEKT DOMU

## DIJON IV

DCP234c

159,17m<sup>2</sup>



Autorzy projektu: dr inż. arch. Ludwika Juchniewicz-Lipińska, dr inż. arch. Miłosz Lipiński

cena projektu

**5 370 zł** z VAT

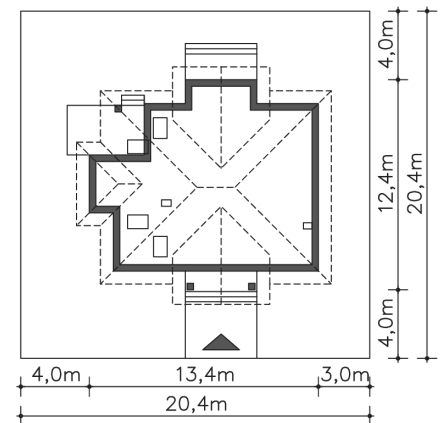
Powierzchnia użytkowa	159,17m <sup>2</sup>
Pow. zabudowy	122,34m <sup>2</sup>
Wys. kalenicy	8,41m
Kąt nachylenia dachu	40
Powierzchnia dachu	233,90m <sup>2</sup>
Wys. ścianki kolankowej	0,53m
Min. szerokość działki	20,40m

### ZAPOTRZEBOWANIE ENERGETYCZNE

EU<sub>co</sub> = 22.79 kWh/(m<sup>2</sup>rok)

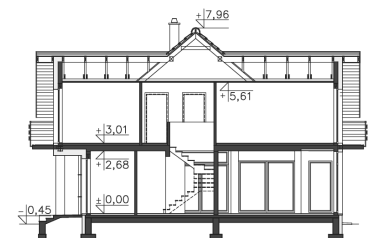
EP = 61.05 kWh/(m<sup>2</sup>rok)

Projekt zgodny z WT2021



### OPIS PROJEKTU

Piękny dom z użytkowym poddaszem, w którym wygodnie może zamieszkać kilkuosobowa rodzina. Elegancka bryła kryje bardzo funkcjonalne wnętrze. Mieszkańcy mają do dyspozycji część wspólną na parterze: duży salon z reprezentacyjnym kominkiem i miejscem na rodzinny stół, pokój mogący być, w zależności od potrzeb gabinetem lub sypialnią dla gości, łazienkę i wc. Obok ustawnej kuchni przewidziano spiżarnię, a także pomieszczenie gospodarcze. Na poddaszu zlokalizowano cztery sypialnie, komfortową łazienkę oraz garderobę.



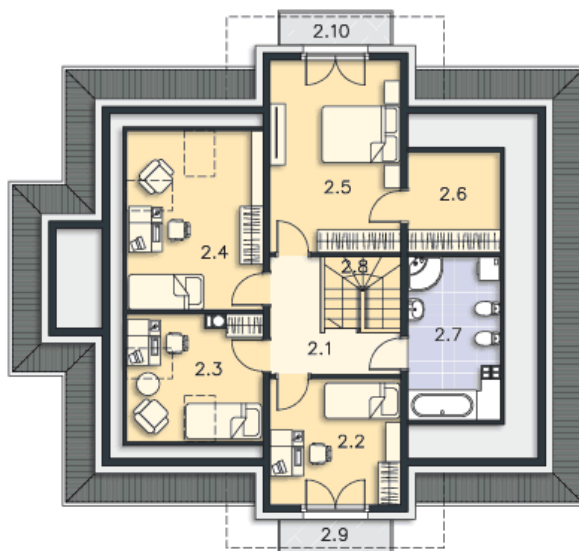
PARTER



96.15M<sup>2</sup>

1.1 Wiatrołap	4.32m <sup>2</sup>
1.2 Komunikacja	11.16m <sup>2</sup>
1.3 Spiżarnia	2.43m <sup>2</sup>
1.4 Kuchnia	8.53m <sup>2</sup>
1.5 Salon, jadalnia	41.54m <sup>2</sup>
1.6 Pokój	14.96m <sup>2</sup>
1.7 Łazienka	3.95m <sup>2</sup>
1.8 Pom.gosp.	7.36m <sup>2</sup>
1.9 Wc	1.9m <sup>2</sup>
1.10 Podest	5.16m <sup>2</sup>
1.11 Taras	9.41m <sup>2</sup>
1.12 Taras	6.26m <sup>2</sup>

PODDASZE



63.02M<sup>2</sup>

2.1 Komunikacja	6.44m <sup>2</sup>
2.2 Pokój	10.71m <sup>2</sup>
2.3 Pokój	5.47m <sup>2</sup>
2.4 Pokój	8.99m <sup>2</sup>
2.5 Pokój	16.55m <sup>2</sup>
2.6 Garderoba	4.06m <sup>2</sup>
2.7 Łazienka	7.14m <sup>2</sup>
2.8 Schody	3.66m <sup>2</sup>
2.9 Balkon	2.7m <sup>2</sup>
2.10 Balkon	2.7m <sup>2</sup>