

PROJEKT DOMU

## DIJON III

DCP234b

# 170,30m<sup>2</sup>



Autorzy projektu: dr inż. arch. Ludwika Juchniewicz-Lipińska, dr inż. arch. Miłosz Lipiński

cena projektu

**4 770 zł** z VAT

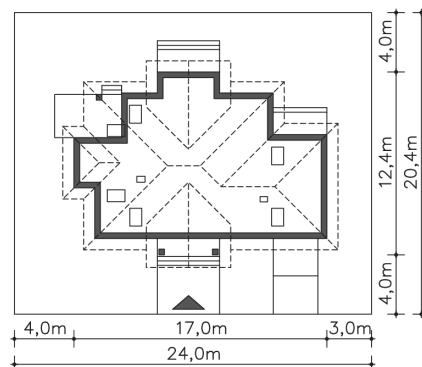
Powierzchnia użytkowa	170,30m <sup>2</sup>
Garaż	20,46m <sup>2</sup>
Pow. zabudowy	158,19m <sup>2</sup>
Wys. kalenicy	8,41m
Kąt nachylenia dachu	40
Powierzchnia dachu	274,78m <sup>2</sup>
Wys. ścianki kolankowej	0,53m
Min. szerokość działki	24,00m

### ZAPOTRZEBOWANIE ENERGETYCZNE

EU<sub>co</sub> = 23.94 kWh/(m<sup>2</sup>rok)

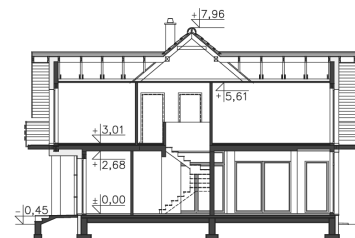
EP = 62.27 kWh/(m<sup>2</sup>rok)

Projekt zgodny z WT2021

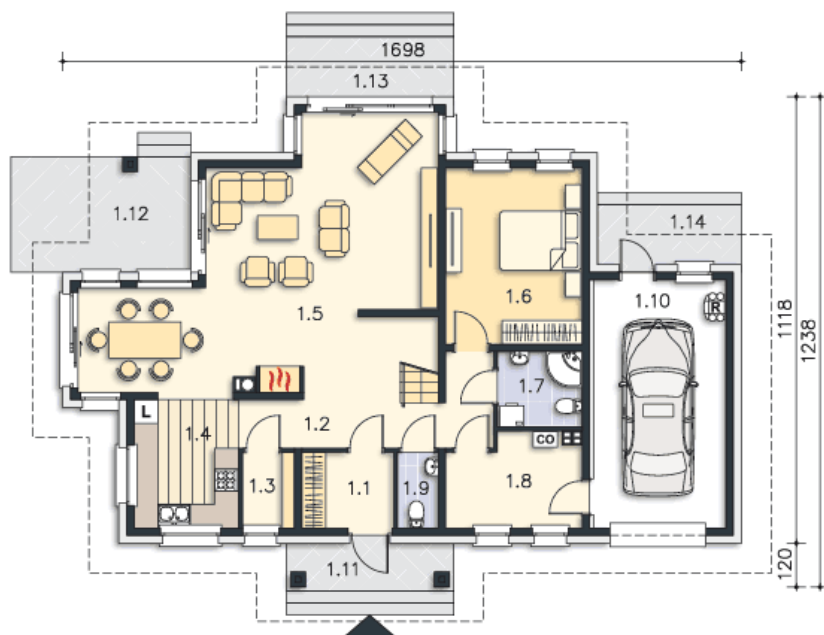


### OPIS PROJEKTU

Kolejna wersja funkcjonalnego i wygodnego domu z użytkowym poddaszem Dijon, którą wzbogacono o przejście z domu do garażu. Parter mieści duży salon, którego dekoracją są duże okna, dzięki czemu mieszkańcy mają ogród niemal na wyciągnięcie ręki. Jest tu także kuchnia, dodatkowa sypialnia, łazienka, wc oraz pomieszczenie gospodarcze. Poddasze to 3 ustawne pokoje i duża sypialnia z własną łazienką i garderobą.



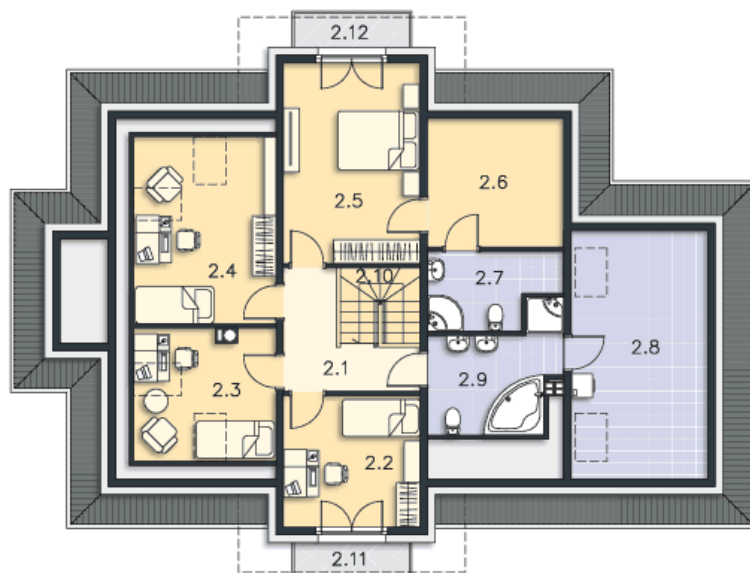
**PARTER**



**116.61M<sup>2</sup>**

1.1 Wiatrołap	4.32m <sup>2</sup>
1.2 Komunikacja	11.16m <sup>2</sup>
1.3 Spiżarnia	2.43m <sup>2</sup>
1.4 Kuchnia	8.53m <sup>2</sup>
1.5 Salon, jadalnia	41.54m <sup>2</sup>
1.6 Pokój	14.96m <sup>2</sup>
1.7 Łazienka	3.95m <sup>2</sup>
1.8 Pom.gosp.	7.36m <sup>2</sup>
1.9 Wc	1.9m <sup>2</sup>
1.10 Garaż	20.46m <sup>2</sup>
1.11 Podest	5.16m <sup>2</sup>
1.12 Taras	9.41m <sup>2</sup>
1.13 Taras	6.26m <sup>2</sup>
1.14 Podest	5.4m <sup>2</sup>

**PODDASZE**



**74.15M<sup>2</sup>**

2.1 Komunikacja	6.44m <sup>2</sup>
2.2 Pokój	10.71m <sup>2</sup>
2.3 Pokój	5.47m <sup>2</sup>
2.4 Pokój	8.99m <sup>2</sup>
2.5 Pokój	16.55m <sup>2</sup>
2.6 Garderoba	3.29m <sup>2</sup>
2.7 Łazienka	4.21m <sup>2</sup>
2.8 Pom.gosp.	7.7m <sup>2</sup>
2.9 Łazienka	7.13m <sup>2</sup>
2.10 Schody	3.66m <sup>2</sup>
2.11 Balkon	2.7m <sup>2</sup>
2.12 Balkon	2.7m <sup>2</sup>