


Projekt: **Dijon II** (DCP234a) cena: 3270 zł

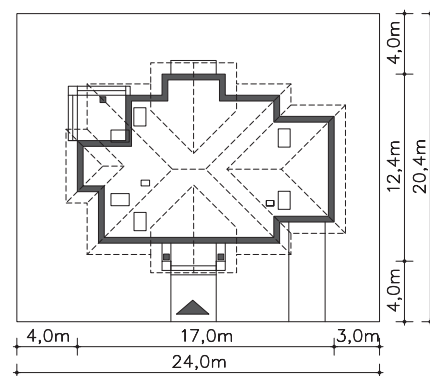
Pow. użytkowa:	170,36 m²
+ pow. garażu:	20,46 m ²
Pow. netto:	230,83 m ²
Pow. zabudowy:	157,90 m ²
Min. szer. działki:	25,00 m
Kubatura:	867,17 m ³
Wysokość kalenicy:	8,41 m
Kąt nachylenia dachu:	40,00 °
Zapotrzebowanie energetyczne: EUco: 21,50kWh/(m ² rok) EP spełnia nowe wymagania WT	
	



autorzy: dr inż. arch. Ludwika Juchniewicz-Lipińska, dr inż. arch. Miłosz Lipiński

Opis:

Energooszczędny i elegancki dom o wyważonej architekturze. Znakomicie będzie się prezentował na dużej działce. Na dole jest usytuowany duży, efektownie przeszklony salon z jadalnią, a także kuchnia ze spiżarnią, wc, łazienka, obszerne pomieszczenie gospodarcze oraz dodatkowy pokój – sypialnia dla gości bądź gabinet. Na poddaszu znajdują się cztery pokoje, z których trzy można przeznaczyć we władanie dzieciom, a jeden – z garderobą – jako sypialnię dla rodziców. Duża, wygodna łazienka sąsiaduje z pomieszczeniem, które można zaaranżować jako suszarnię lub dodatkowe miejsce rekreacyjne np. siłownię.

Rzut działki:

Projekt: **Dijon II** (DCP234a)

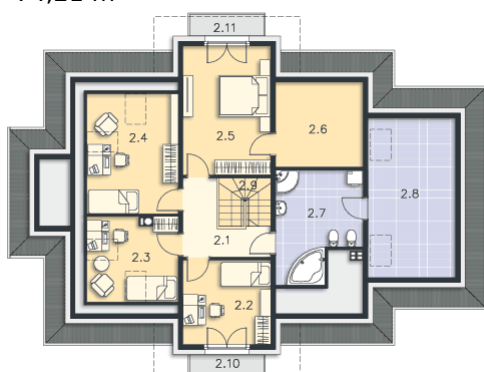
Parter: 116,61 m²



Powierzchnia łączna: **116,61** m²

1.1	Wiatrołap	4,32 m ²	
1.2	Komunikacja	11,16 m ²	(11,16 m ²)
1.3	Spizarnia	2,43 m ²	
1.4	Kuchnia	8,53 m ²	
1.5	Salon, jadalnia	41,54 m ²	
1.6	Pokój	14,96 m ²	
1.7	Łazienka	3,95 m ²	
1.8	Pom.gosp.	7,36 m ²	
1.9	Wc	1,90 m ²	
1.10	Garaż	20,46 m ²	
oraz:			
1.11	Podest	5,16 m ²	
1.12	Taras	9,41 m ²	
1.13	Podest	6,27 m ²	

Poddasze: 74,21 m²



Powierzchnia łączna: **74,21** m²

2.1	Komunikacja	6,44 m ²	
2.2	Pokój	10,71 m ²	(10,71 m ²)
2.3	Pokój	5,98 m ²	(5,98 m ²)
2.4	Pokój	9,66 m ²	(9,66 m ²)
2.5	Pokój	16,57 m ²	(16,57 m ²)
2.6	Garderoba	4,35 m ²	(4,35 m ²)
2.7	Łazienka	11,46 m ²	(11,46 m ²)
2.8	Pom.gosp.	5,26 m ²	(5,26 m ²)
2.9	Schody	3,78 m ²	
oraz:			
2.10	Balkon	2,80 m ²	
2.11	Balkon	2,80 m ²	

