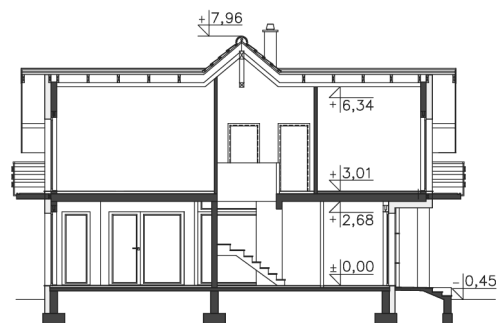
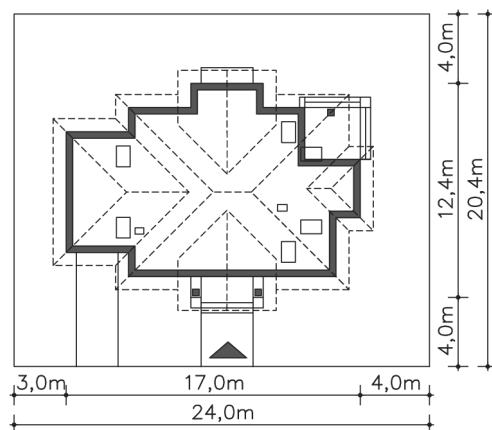


Projekt domu z poddaszem użytkowym Dijon II (DCP234a)cena: **3270 zł****Pow. użytkowa:** 170,36 m²
+ pow. garażu: 20,46 m²**Pow. netto:** 230,83 m²
Pow. zabudowy: 157,90 m²
Min. szer. działki: 25,00 m
Kubatura: 867,17 m³
Wysokość kalenicy: 8,41 m
Kąt nachylenia dachu: 40,00 °**Zapotrzebowanie energetyczne:**EUco: **21,50 kWh/(m²rok)**

EP spełnia nowe wymagania WT

**Opis:**

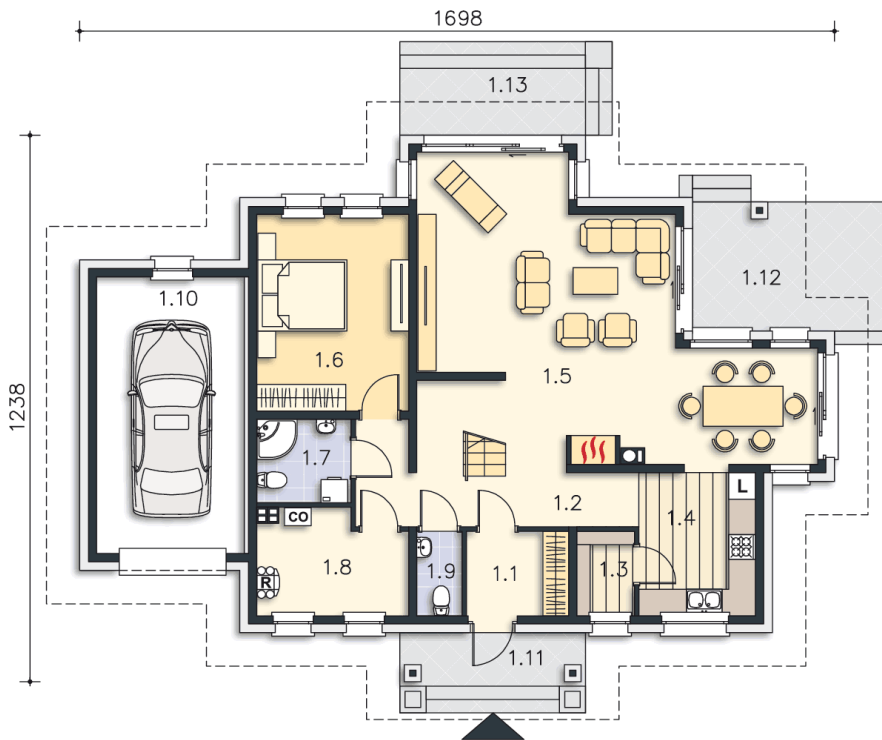
Energooszczędny i elegancki dom o wyważonej architekturze. Znakomicie będzie się prezentował na dużej działce. Na dole jest usytuowany duży, efektownie przeszklony salon z jadalnią, a także kuchnia ze spiżarnią, wc, łazienka, obszerne pomieszczenie gospodarcze oraz dodatkowy pokój – sypialnia dla gości bądź gabinet. Na poddaszu znajdują się cztery pokoje, z których trzy można przeznaczyć we władanie dzieciom, a jeden – z garderobą – jako sypialnię dla rodziców. Duża, wygodna łazienka sąsiaduje z pomieszczeniem, które można zaaranżować jako suszarnię lub dodatkowe miejsce rekreacyjne np. siłownię.



Projekt domu z poddaszem użytkowym Dijon II (DCP234a)

cena: **3270 zł**

Parter: 116,61 m²

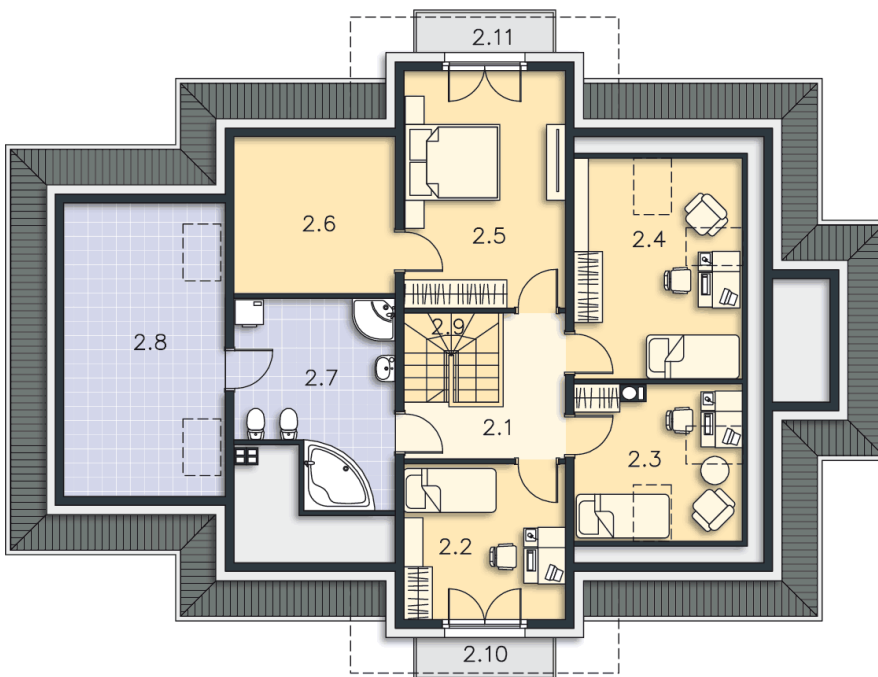


1.1	Wiatrołap	4,32 m ²
1.2	Komunikacja	11,16 m ² (11,16 m ²)
1.3	Spizarnia	2,43 m ²
1.4	Kuchnia	8,53 m ²
1.5	Salon, jadalnia	41,54 m ²
1.6	Pokój	14,96 m ²
1.7	Łazienka	3,95 m ²
1.8	Pom.gosp.	7,36 m ²
1.9	Wc	1,90 m ²
1.10	Garaż	20,46 m ²

oraz:

1.11	Podest	5,16 m ²
1.12	Taras	9,41 m ²
1.13	Podest	6,27 m ²

Poddasze: 74,21 m²



2.1	Komunikacja	6,44 m ²
2.2	Pokój	10,71 m ² (10,71 m ²)
2.3	Pokój	5,98 m ² (5,98 m ²)
2.4	Pokój	9,66 m ² (9,66 m ²)
2.5	Pokój	16,57 m ² (16,57 m ²)
2.6	Garderoba	4,35 m ² (4,35 m ²)
2.7	Łazienka	11,46 m ² (11,46 m ²)
2.8	Pom.gosp.	5,26 m ² (5,26 m ²)
2.9	Schody	3,78 m ²

oraz:

2.10	Balkon	2,80 m ²
2.11	Balkon	2,80 m ²

autorzy: dr inż. arch. Ludwika Juchniewicz-Lipińska, dr inż. arch. Miłosz Lipiński