

PROJEKT DOMU

DIJON II

DCP234a

170,36m²



Autorzy projektu: dr inż. arch. Ludwika Juchniewicz-Lipińska, dr inż. arch. Miłosz Lipiński

cena projektu

5 970 zł z VAT

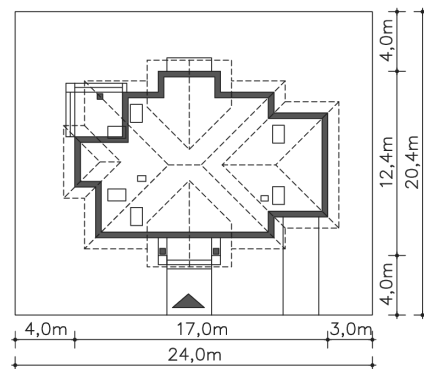
Powierzchnia użytkowa	170,36m ²
Garaż	20,46m ²
Pow. zabudowy	157,90m ²
Wys. kalenicy	8,41m
Kąt nachylenia dachu	40
Powierzchnia dachu	274,78m ²
Wys. ścianki kolankowej	0,53m
Min. szerokość działki	25,00m

ZAPOTRZEBOWANIE ENERGETYCZNE

EU_{co} = 21.5 kWh/(m²rok)

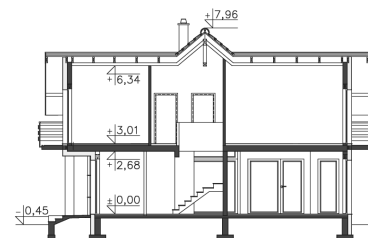
EP = 52.36 kWh/(m²rok)

Projekt zgodny z WT2021

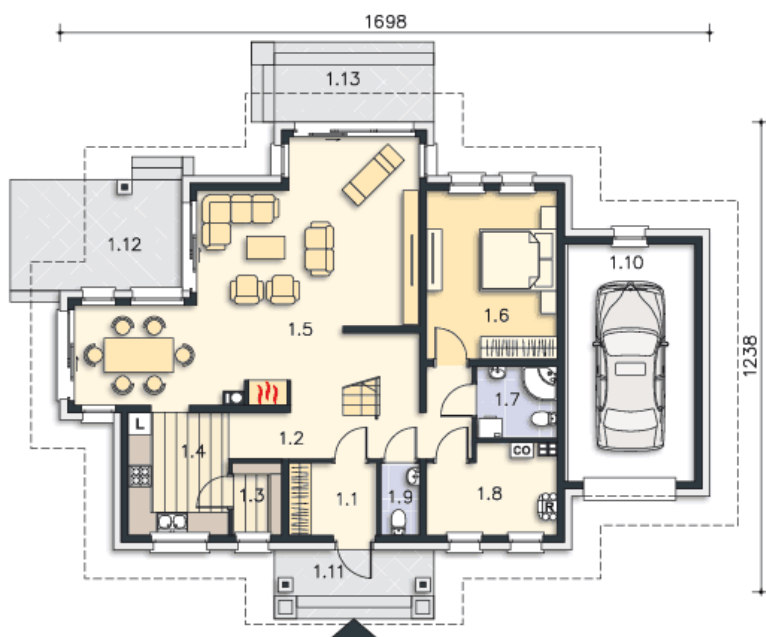


OPIS PROJEKTU

Energooszczędny i elegancki dom o wyważonej architekturze. Znakomicie będzie się prezentował na dużej działce. Na dole jest usytuowany duży, efektownie przeszklony salon z jadalnią, a także kuchnia ze spiżarnią, wc, łazienka, obszerne pomieszczenie gospodarcze oraz dodatkowy pokój – sypialnia dla gości bądź gabinet. Na poddaszu znajdują się cztery pokoje, z których trzy można przeznaczyć we władanie dzieciom, a jeden – z garderobą – jako sypialnię dla rodziców. Duża, wygodna łazienka sąsiaduje z pomieszczeniem, które można zaaranżować jako suszarnię lub dodatkowe miejsce rekreacyjne np. siłownię.



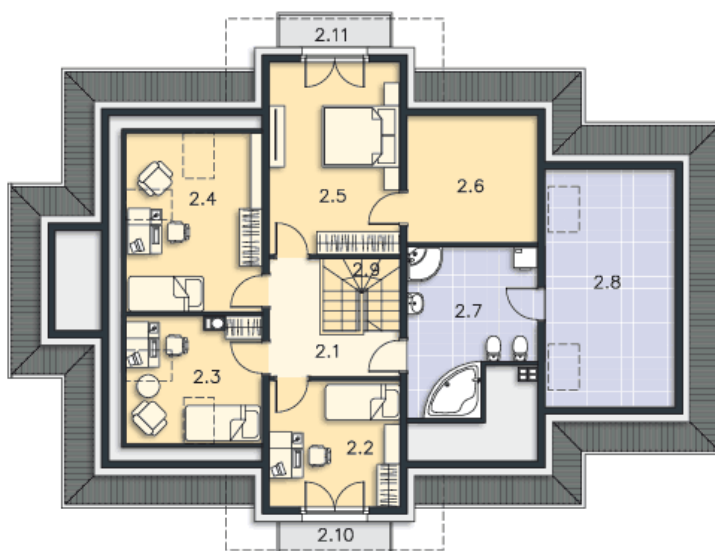
PARTER



116.61M²

1.1 Wiatrołap	4.32m ²
1.2 Komunikacja	11.16m ²
1.3 Spiżarnia	2.43m ²
1.4 Kuchnia	8.53m ²
1.5 Salon, jadalnia	41.54m ²
1.6 Pokój	14.96m ²
1.7 Łazienka	3.95m ²
1.8 Pom.gosp.	7.36m ²
1.9 Wc	1.9m ²
1.10 Garaż	20.46m ²
1.11 Podest	5.16m ²
1.12 Taras	9.41m ²
1.13 Podest	6.27m ²

PODDASZE



74.21M²

2.1 Komunikacja	6.44m ²
2.2 Pokój	10.71m ²
2.3 Pokój	5.98m ²
2.4 Pokój	9.66m ²
2.5 Pokój	16.57m ²
2.6 Garderoba	4.35m ²
2.7 Łazienka	11.46m ²
2.8 Pom.gosp.	5.26m ²
2.9 Schody	3.78m ²
2.10 Balkon	2.8m ²
2.11 Balkon	2.8m ²