

PROJEKT DOMU

DERBY

DCB154

110,12m²



Autorzy projektu: dr inż. arch. Ludwika Juchniewicz-Lipińska

cena projektu

4 570 zł z VAT

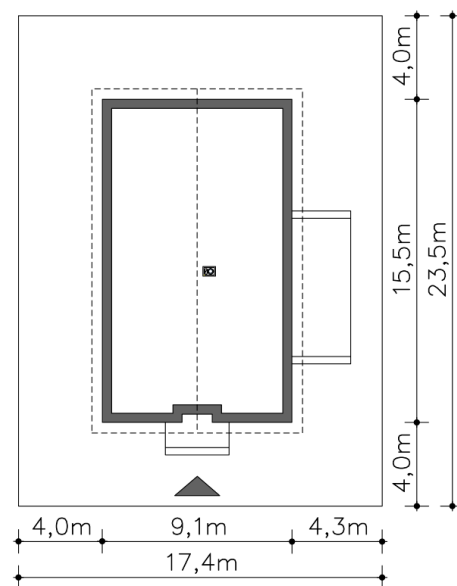
Powierzchnia użytkowa	110,12m ²
Pow. zabudowy	139,58m ²
Wys. kalenicy	7,19m
Kąt nachylenia dachu	30
Powierzchnia dachu	201,50m ²
Min. szerokość działki	17,40m

ZAPOTRZEBOWANIE ENERGETYCZNE

EU_{co} = 22.05 kWh/(m²rok)

EP = 58.22 kWh/(m²rok)

Projekt zgodny z WT2021

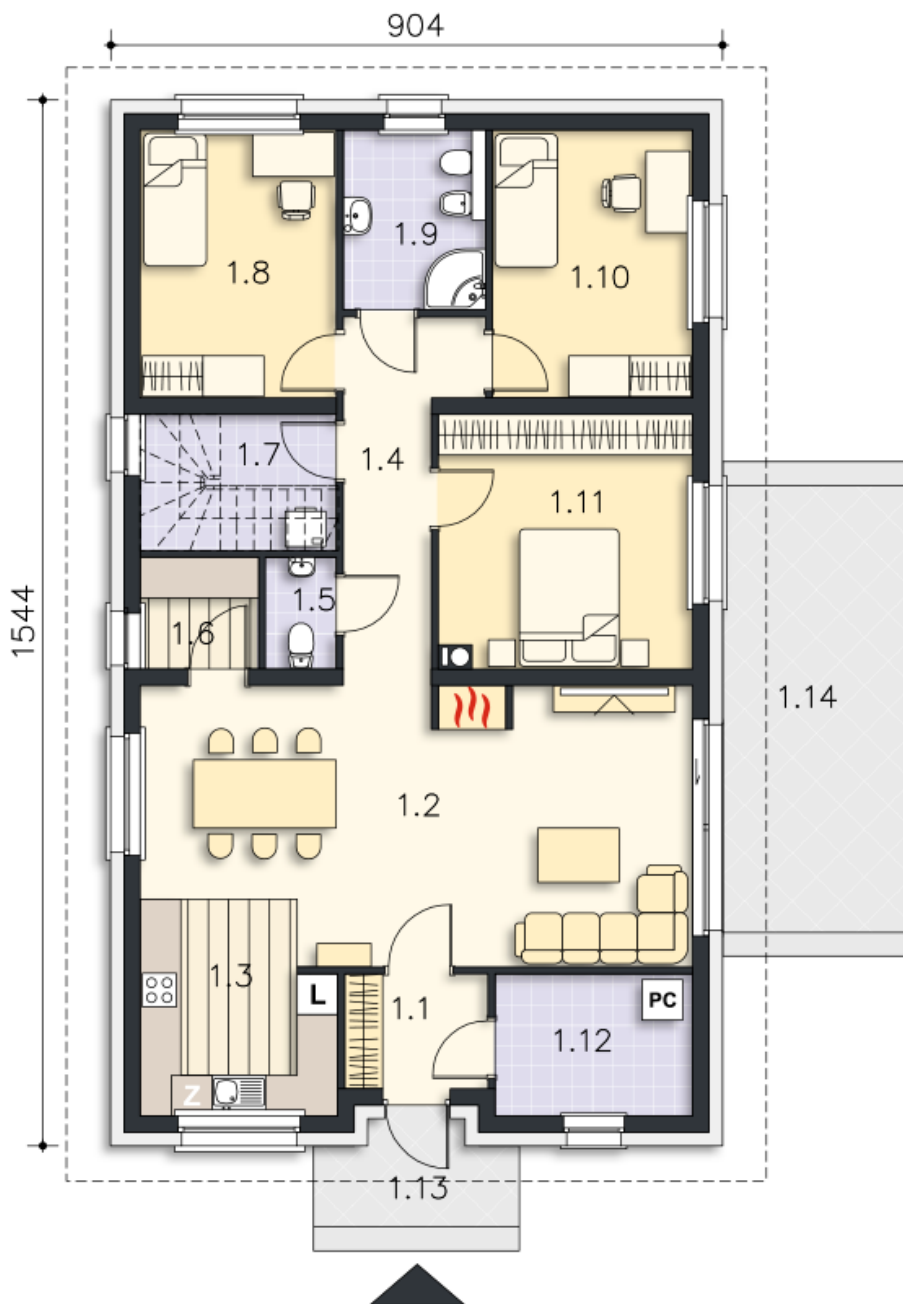


OPIS PROJEKTU

Projekt Derby to energooszczędny parterowy dom z dwuspadowym dachem i możliwością adaptacji 60 m². poddasza. Kształt wydłużonego prostokąta predysponuje dom do lokalizacji na wąskich działkach. Od wejścia wchodzimy do otwartej części dziennej salonu, jadalni i kuchni, doświetlonej z trzech stron. W dalszej części domu króluje strefa prywatna z trzema sypialniami i łazienką. Program funkcjonalny domu uzupełniony jest o pom. gospodarcze od wejścia, a w głębi domu spiżarnię, wc i pralnię, w której zmieszczą się schody na strych. W projekcie przewidziano ogrzewanie pompą ciepła.



PARTER



110.12M²

1.1 Wiatrołap	3.53m ²
1.2 Salon, jadalnia	31.45m ²
1.3 Kuchnia	8.56m ²
1.4 Korytarz	7.91m ²
1.5 Wc	1.68m ²
1.6 Spiżarnia	2.82m ²
1.7 Pralnia	5.73m ²
1.8 Pokój	11.35m ²
1.9 Łazienka	5.49m ²
1.10 Pokój	11.58m ²
1.11 Pokój	13.99m ²
1.12 Pom.gosp., c.o.	6.03m ²
1.13 Podest	4.22m ²
1.14 Taras	18.48m ²

STRYCH (PRZYKŁADOWA ARANŻACJA)

64.59M²

2.1 Schody	4m ²
2.2 Strych	60.59m ²

