

PROJEKT DOMU

## DENVER

DCB112

99,35m<sup>2</sup>

PROMOCJA NA MAŁE PROJEKTY DOMÓW DO 100 M<sup>2</sup>  
- 400 zł



cena projektu

**4 470 zł** z VAT 4870 zł

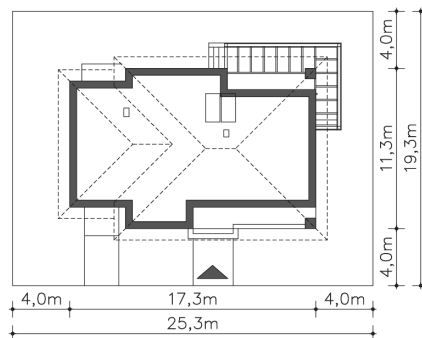
Powierzchnia użytkowa	99,35m <sup>2</sup>
Garaż	20,10m <sup>2</sup>
Kotłownia	6,78m <sup>2</sup>
Pow. zabudowy	162,50m <sup>2</sup>
Wys. kalenicy	7,43m
Kąt nachylenia dachu	30
Min. szerokość działki	25,30m

### ZAPOTRZEBOWANIE ENERGETYCZNE

EU<sub>co</sub> = 23.44 kWh/(m<sup>2</sup>rok)

EP = 62.85 kWh/(m<sup>2</sup>rok)

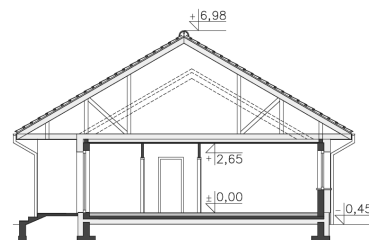
Projekt zgodny z WT2021



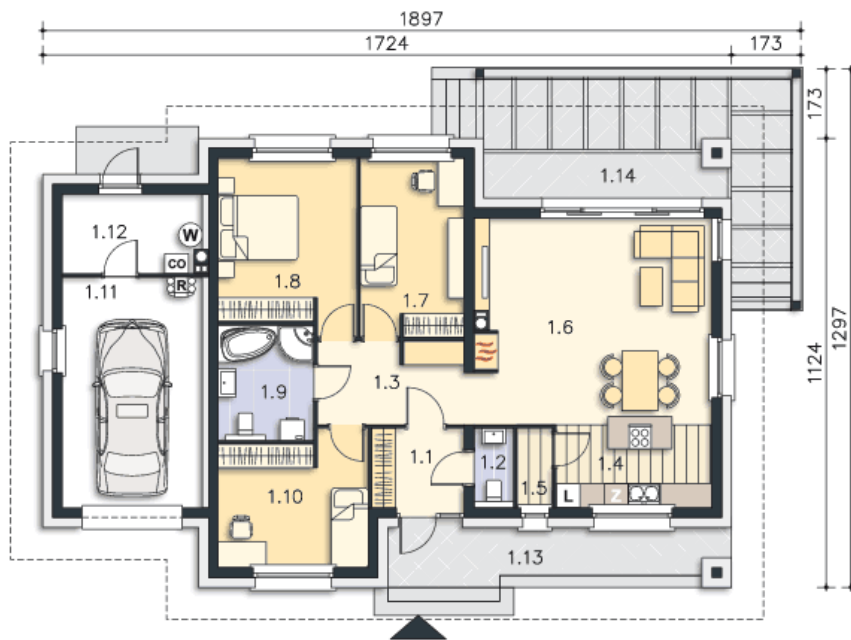
Autorzy projektu: dr inż. arch. Ludwika Juchniewicz-Lipińska, dr inż. arch. Miłosz Lipiński

### OPIS PROJEKTU

Denver to urokliwy dom parterowy, zaprojektowany w standardzie energooszczędnym. Serce domu stanowi przeszklony salon, połączony z kuchnią z wyspą i rodzinnym stołem. Z salonu można wyjść na częściowo zadaszony taras, doskonały do wspólnego biesiadowania na świeżym powietrzu. Mieszkańcy mają do dyspozycji również trzy ustawne sypialnie. Przewidziano również łazienkę z wanną i prysznicem, wc oraz spiżarkę przy kuchni. W bryłę domu wkomponowano jednostanowiskowy garaż, a za nim kotłownię z niezależnym wyjściem na zewnątrz.



PARTER



126.23M<sup>2</sup>

1.1 Wiatrołap	4.55m <sup>2</sup>
1.2 Wc	1.94m <sup>2</sup>
1.3 Komunikacja	8.65m <sup>2</sup>
1.4 Aneks kuchenny	8.07m <sup>2</sup>
1.5 Spiżarnia	1.74m <sup>2</sup>
1.6 Pokój dzienny	29.58m <sup>2</sup>
1.7 Pokój	11.56m <sup>2</sup>
1.8 Pokój	14.45m <sup>2</sup>
1.9 Łazienka	6.85m <sup>2</sup>
1.10 Pokój	11.96m <sup>2</sup>
1.11 Garaż	20.1m <sup>2</sup>
1.12 Kotłownia	6.78m <sup>2</sup>
1.13 Podest	10.83m <sup>2</sup>
1.14 Taras	25.95m <sup>2</sup>