

PROJEKT DOMU

## DENVER IV

DCB112c

131,03m<sup>2</sup>

DOM MIESIĄCA MAJA

- 20%



Autorzy projektu: dr inż. arch. Ludwika Juchniewicz-Lipińska, dr inż. arch. Miłosz Lipiński

cena projektu

**3 976 zł** z VAT 4970 zł

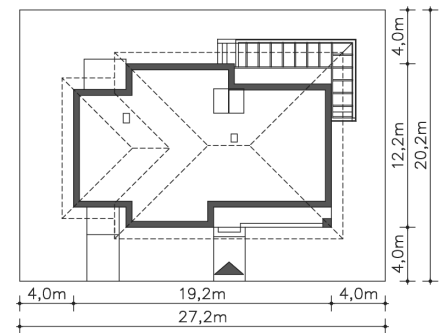
Powierzchnia użytkowa	131,03m <sup>2</sup>
Garaż	20,10m <sup>2</sup>
Kotłownia	6,73m <sup>2</sup>
Pow. zabudowy	198,64m <sup>2</sup>
Wys. kalenicy	6,95m
Kąt nachylenia dachu	25
Min. szerokość działki	27,20m

### ZAPOTRZEBOWANIE ENERGETYCZNE

EU<sub>co</sub> = 18.12 kWh/(m<sup>2</sup>rok)

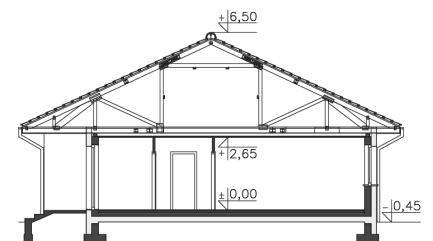
EP = 58.27 kWh/(m<sup>2</sup>rok)

Projekt zgodny z WT2021

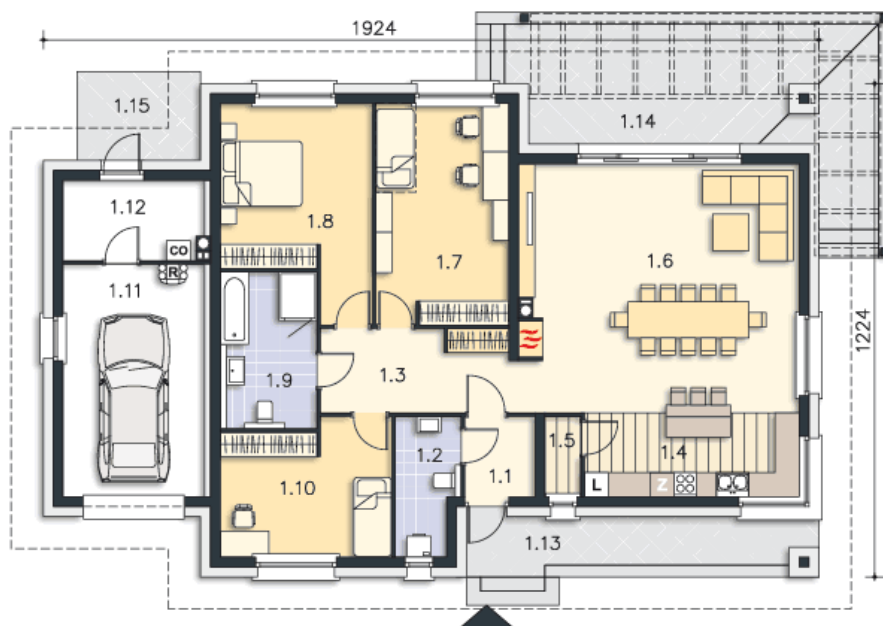


### OPIS PROJEKTU

Energooszczędny dom parterowy, który zwraca uwagę głównie pięknym, jasnym i przestronnym salonem, z jadalnią i otwartą na niego kuchnią. Obok kuchni zlokalizowano podręczną spiżarnię. Obok korytarza zaplanowano niewielką łazienkę, co jest dobrym rozwiązaniem dla mieszkańców, którym zależy na wyraźnym oddzieleniu strefy ogólnodostępnej od prywatnej. W tej drugiej mieszczą się trzy pokoje – dwie sypialnie i gabinet oraz wygodna, przeznaczona dla domowników łazienka. Za garażem na jedno auto zaplanowano pomieszczenie gospodarcze z kotłownią i niezależnym wyjściem na zewnątrz, co jest bardzo wygodnym i praktycznym rozwiązaniem. Elewację domu – w zależności od gustu, można zrobić w stylu tradycyjnym, bądź nadać jej nowoczesnego charakteru. W projekcie przewidziano ogrzewanie kotłem na gaz. Możliwa jest zmiana ogrzewania na pompę ciepła.



PARTER



157.86M<sup>2</sup>

1.1 Wiatrołap	3.39m <sup>2</sup>
1.2 Łazienka	5.05m <sup>2</sup>
1.3 Komunikacja	10.73m <sup>2</sup>
1.4 Aneks kuchenny	11.02m <sup>2</sup>
1.5 Spiżarnia	1.71m <sup>2</sup>
1.6 Pokój dzienny	41.55m <sup>2</sup>
1.7 Pokój	17.82m <sup>2</sup>
1.8 Pokój	16.97m <sup>2</sup>
1.9 Łazienka	9.17m <sup>2</sup>
1.10 Pokój	13.62m <sup>2</sup>
1.11 Garaż	20.1m <sup>2</sup>
1.12 Kotłownia	6.73m <sup>2</sup>
1.13 Podest	10.53m <sup>2</sup>
1.14 Taras	29.89m <sup>2</sup>
1.15 Taras	7m <sup>2</sup>

STRYCH

41.25M<sup>2</sup>