

PROJEKT DOMU

## DENVER III

DCB112b

96,92m<sup>2</sup>

PROMOCJA NA MAŁE PROJEKTY DOMÓW DO 100 M<sup>2</sup>  
- 400 zł



Autorzy projektu: dr inż. arch. Ludwika Juchniewicz-Lipińska, dr inż. arch. Miłosz Lipiński

cena projektu

**4 470 zł** z VAT ~~4870 zł~~

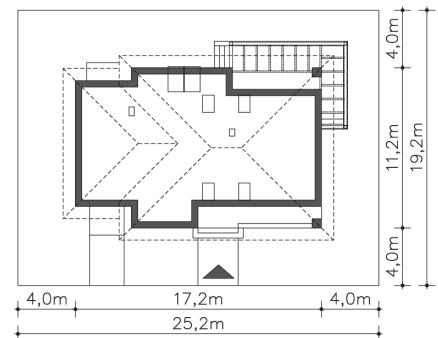
Powierzchnia użytkowa	96,92m <sup>2</sup>
Garaż	20,10m <sup>2</sup>
Kotłownia	6,78m <sup>2</sup>
Pow. zabudowy	159,38m <sup>2</sup>
Wys. kalenicy	7,43m
Kąt nachylenia dachu	30
Powierzchnia dachu	268,50m <sup>2</sup>
Wys. ścianki kolankowej	0,42m
Min. szerokość działki	25,30m

### ZAPOTRZEBOWANIE ENERGETYCZNE

EU<sub>co</sub> = 22.65 kWh/(m<sup>2</sup>rok)

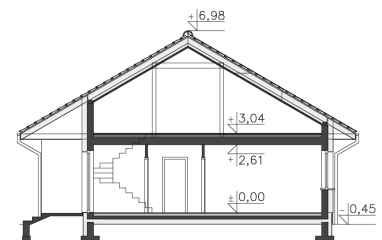
EP = 67.57 kWh/(m<sup>2</sup>rok)

Projekt zgodny z WT2021



### OPIS PROJEKTU

Dom parterowy, energooszczędny, o prostej bryle, urozmaiconej kamiennymi i drewnianymi elementami, dzięki czemu doskonale wpasuje się w krajobraz wiejskich i podmiejskich terenów. Dzięki temu, że zaplanowano w nim stałe schody, istnieje możliwość zaadaptowania na cele użytkowe kilkunastu metrów powierzchni użytkowej strychu, gdzie można urządzić zaciszną strefę prywatną lub rekreacyjną. Parter domu podzielono na duży salon i otwartą na niego kuchnię, rodzinną, wygodną łazienkę oraz trzy wygodne sypialnie. W bryle domu znajduje się garaż na jedno auto, za którym przewidziano pomieszczenie gospodarcze z niezależnym wyjściem na ogród.



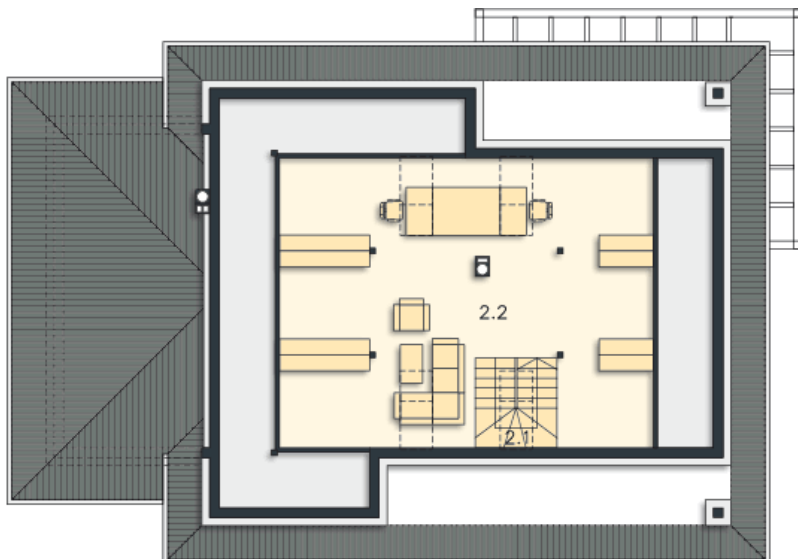
PARTER



123.8M<sup>2</sup>

1.1 Wiatrołap	4.55m <sup>2</sup>
1.2 Pokój	11.96m <sup>2</sup>
1.3 Komunikacja	7.55m <sup>2</sup>
1.4 Aneks kuchenny	7.92m <sup>2</sup>
1.5 Spiżarnia	1.4m <sup>2</sup>
1.6 Pokój dzienny	30.68m <sup>2</sup>
1.7 Pokój	11.56m <sup>2</sup>
1.8 Pokój	14.45m <sup>2</sup>
1.9 Łazienka	6.85m <sup>2</sup>
1.10 Garaż	20.1m <sup>2</sup>
1.11 Kotłownia	6.78m <sup>2</sup>
1.12 Podest	11.21m <sup>2</sup>
1.13 Taras	26.44m <sup>2</sup>

STRYCH (PRZYKŁADOWA ARANŻACJA)



41.25M<sup>2</sup>

2.1 Schody	4.61m <sup>2</sup>
2.2 Strych	36.64m <sup>2</sup>