

PROJEKT DOMU

DENVER II

LMB112A

99,62m²



cena projektu

4 890 zł z VAT

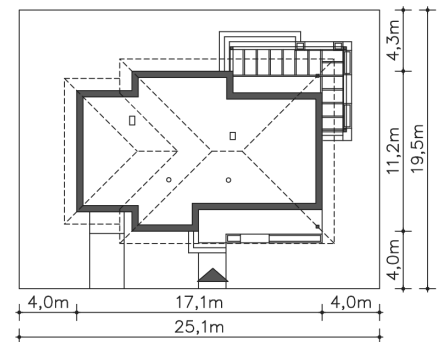
Powierzchnia użytkowa	99,62m ²
Garaż	19,74m ²
Kotłownia	6,86m ²
Pow. zabudowy	158,07m ²
Wys. kalenicy	7,43m
Kąt nachylenia dachu	30
Min. szerokość działki	25,10m

ZAPOTRZEBOWANIE ENERGETYCZNE

EU_{co} = 37.67 kWh/(m²rok)

EP = 69.9 kWh/(m²rok)

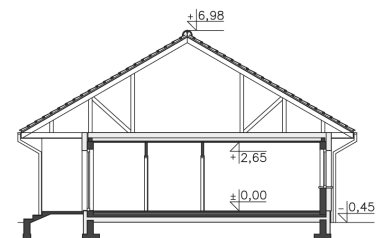
Projekt zgodny z WT2021



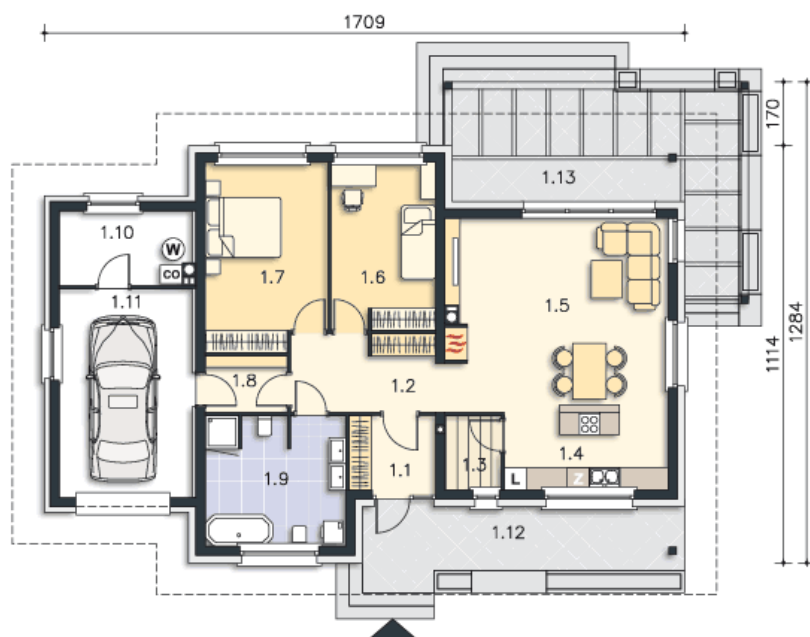
Autorzy projektu: dr inż. arch. Ludwika Juchniewicz-Lipińska, dr inż. arch. Miłosz Lipiński

OPIS PROJEKTU

Prosty, elegancki i niewielki dom parterowy, z garażem. W projekcie przewidziano dwie ustawne sypialnie oraz obszerny salon połączony z kuchnią, w której zmieści się funkcjonalna wyspa oraz stół, doskonały do rodzinnego spożywania posiłków. Z salonu można wyjść na częściowo zadaszony taras, który dzięki dużym oknom, wydaje się niemal na wyciągnięcie ręki. Dużym atutem tego wygodnego domu jest duża, doświetlona naturalnym światłem łazienka, którą – dzięki sporym rozmiarom – można bardzo ciekawie zaaranżować.



PARTER



126.22M²

1.1 Wiatrołap	4.55m ²
1.2 Komunikacja	8.29m ²
1.3 Spizarnia	2.93m ²
1.4 Aneks kuchenny	9.07m ²
1.5 Pokój dzienny	30.36m ²
1.6 Pokój	12.45m ²
1.7 Pokój	15.91m ²
1.8 Komunikacja	3.23m ²
1.9 Łazienka	12.83m ²
1.10 Kotłownia	6.86m ²
1.11 Garaż	19.74m ²
1.12 Podest	15.77m ²
1.13 Taras	29.48m ²