

PROJEKT DOMU

## DELFT IV

DCP294c

140,80m<sup>2</sup>



Autorzy projektu: dr inż. arch. Ludwika Juchniewicz-Lipińska, dr inż. arch. Miłosz Lipiński

### OPIS PROJEKTU

Nowoczesny, jasny i przestronny dom jednorodzinny, w standardzie energooszczędnym, który wyróżnia nie tylko płaski dach, ale przede wszystkim niemal całkowicie przeszklona ściana w elewacji ogrodowej. Uwagę zwraca także nadająca wnętrzu lekkości antresola oraz usytuowane w salonie schody, które mogą stanowić ciekawy element aranżacyjny. Przemysłany układ funkcjonalny zapewnia wygodę mieszkańcom. Do dyspozycji domowników jest więc obszerny, wysoki salon, granicząca z nim kuchnia z jadalnią, łazienka i pomieszczenie gospodarcze. Drugą kondygnację zajmują trzy sypialnie oraz duża, wygodna łazienka. Z wnętrza domu można przejść do dwustanowiskowego garażu. Jasna elewacja i metalowe barierki sprawiają, że bryła wygląda elegancko i lekko. W projekcie przewidziano ogrzewanie pompą ciepła.

cena projektu

**5 970 zł** z VAT

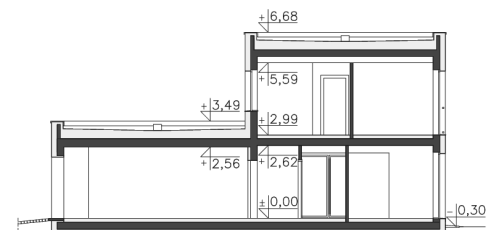
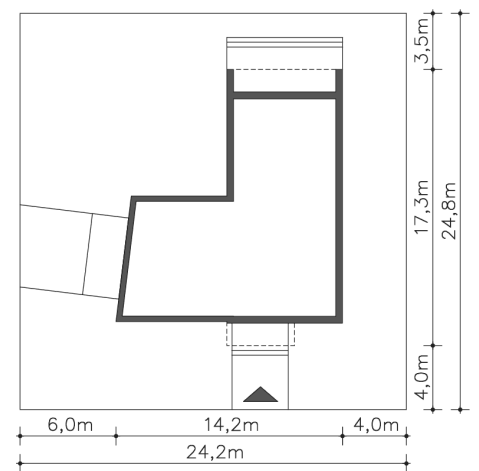
Powierzchnia użytkowa	140,80m <sup>2</sup>
Garaż	44,19m <sup>2</sup>
Pow. zabudowy	156,81m <sup>2</sup>
Wys. kalenicy	6,98m
Kąt nachylenia dachu	0
Min. szerokość działki	24,20m

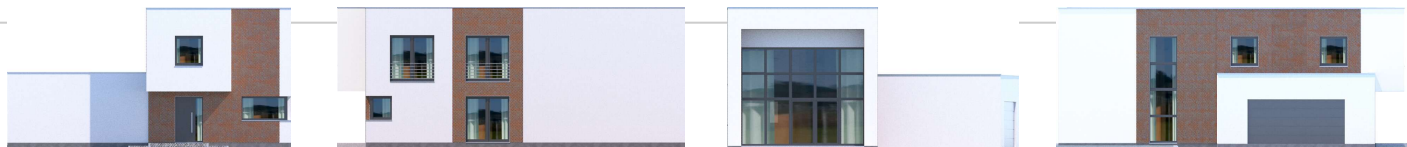
### ZAPOTRZEBOWANIE ENERGETYCZNE

EU<sub>co</sub> = 21.54 kWh/(m<sup>2</sup>rok)

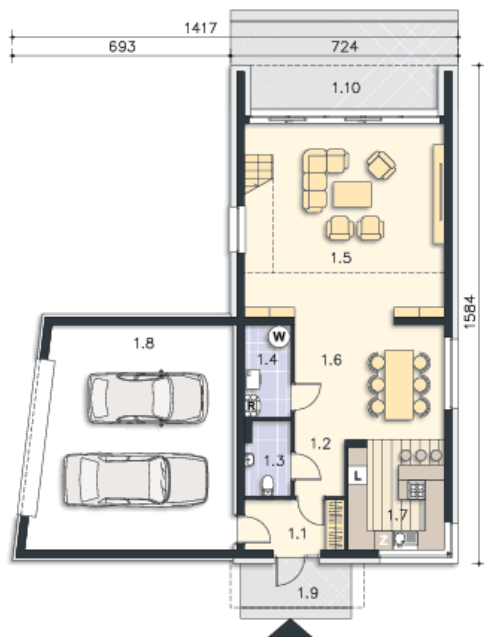
EP = 69.9 kWh/(m<sup>2</sup>rok)

Projekt zgodny z WT2021





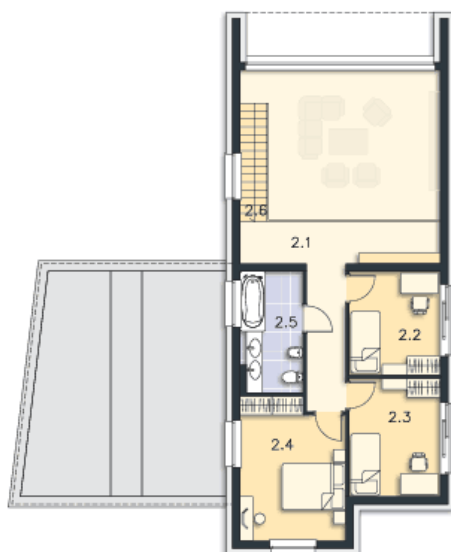
**PARTER**



**124.89M<sup>2</sup>**

1.1 Wiatrołap	5.07m <sup>2</sup>
1.2 Komunikacja	9m <sup>2</sup>
1.3 Wc	3.41m <sup>2</sup>
1.4 Pom.gosp.	4.4m <sup>2</sup>
1.5 Pokój dzienny	36.8m <sup>2</sup>
1.6 Jadalnia	11.53m <sup>2</sup>
1.7 Kuchnia	10.49m <sup>2</sup>
1.8 Garaż	44.19m <sup>2</sup>
1.9 Podest	4.93m <sup>2</sup>
1.10 Taras	18.48m <sup>2</sup>

**PIĘTRO**



**60.1M<sup>2</sup>**

2.1 Hall	14.51m <sup>2</sup>
2.2 Pokój	9.51m <sup>2</sup>
2.3 Pokój	10.84m <sup>2</sup>
2.4 Pokój	14.56m <sup>2</sup>
2.5 Łazienka	7.49m <sup>2</sup>
2.6 Schody	3.19m <sup>2</sup>