

PROJEKT DOMU

DELFT III

DCP294b

139,21m²



cena projektu

4 470 zł z VAT

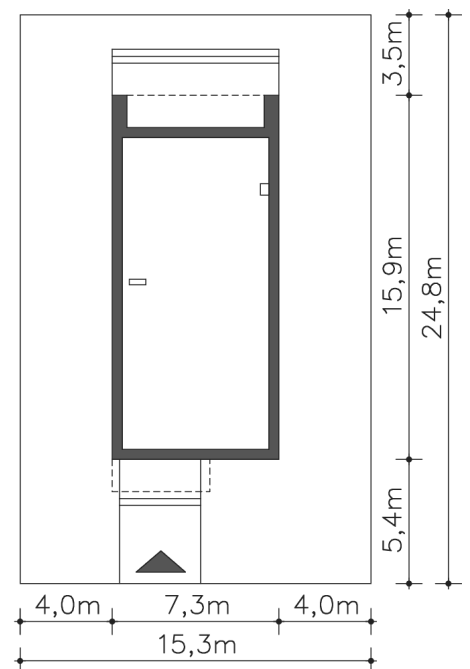
Powierzchnia użytkowa	139,21m ²
Pow. zabudowy	112,53m ²
Wys. kalenicy	6,98m
Kąt nachylenia dachu	1
Min. szerokość działki	15,30m

ZAPOTRZEBOWANIE ENERGETYCZNE

EU_{co} = 19.82 kWh/(m²rok)

EP = 62.57 kWh/(m²rok)

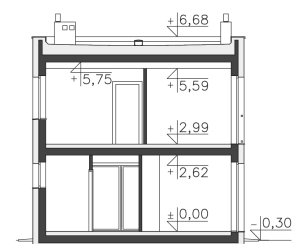
Projekt zgodny z WT2021

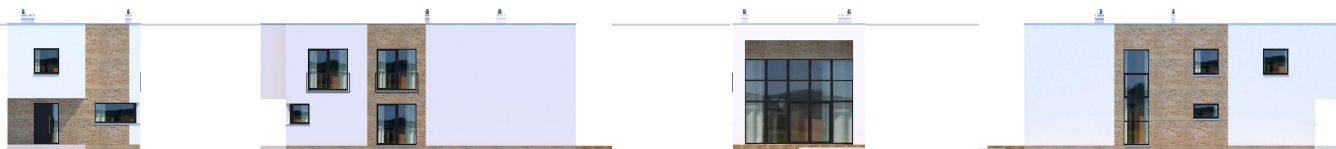


Autorzy projektu: dr inż. arch. Ludwika Juchniewicz-Lipińska, dr inż. arch. Miłosz Lipiński

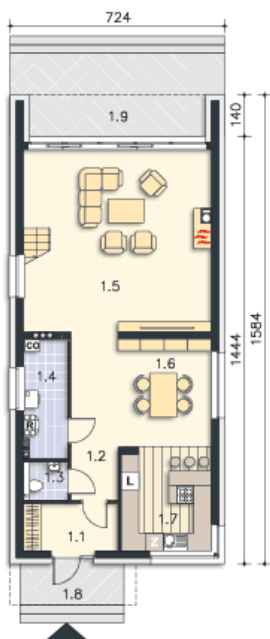
OPIS PROJEKTU

Nowoczesny, piętrowy, energooszczędny dom, o zwartej bryle, z dużymi przeszkleniami i płaskim dachem, doskonały dla zwolenników prostych rozwiązań. Dzięki niewielkiemu metrażowi dom nadaje się na niezbyt szerokie działki. Na parterze znajduje się przestronny, bardzo dobrze doświetlony salon z kominkiem i wielkim wyjściem na taras. Poczucie przestrzeni dodatkowo potęguje antresola. Zlokalizowana od frontu kuchnia sąsiaduje z niewielką jadalnią. Jest tu również pomieszczenie gospodarcze i toaleta. Na pierwszym piętrze zlokalizowano trzy sypialnie oraz wygodną, dużą łazienkę. W projekcie przewidziano ogrzewanie kotłem na gaz. Możliwa jest zmiana ogrzewania na pompę ciepła.





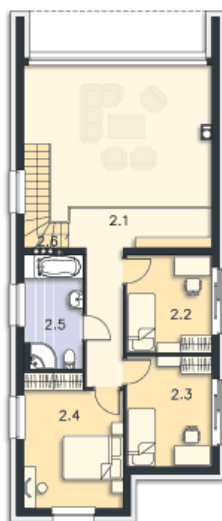
PARTER



80.86M²

1.1 Wiatrołap	5.07m ²
1.2 Komunikacja	9m ²
1.3 Wc	1.94m ²
1.4 Pom.gosp., c.o.	6.03m ²
1.5 Pokój dzienny	36.8m ²
1.6 Jadalnia	11.53m ²
1.7 Kuchnia	10.49m ²
1.8 Podest	4.93m ²
1.9 Taras	18.48m ²

PIĘTRO



58.35M²

2.1 Hall	12.46m ²
2.2 Pokój	9.51m ²
2.3 Pokój	10.84m ²
2.4 Pokój	14.56m ²
2.5 Łazienka	7.49m ²
2.6 Schody	3.49m ²