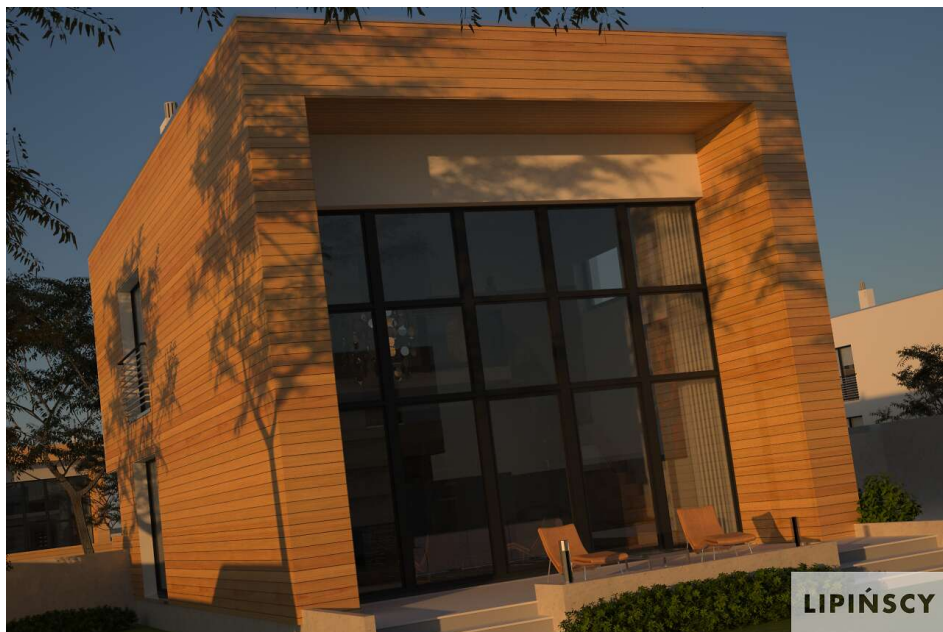


PROJEKT DOMU

DELFT

DCP294

104,42m²



Autorzy projektu: dr inż. arch. Ludwika Juchniewicz-Lipińska, dr inż. arch. Miłosz Lipiński

OPIS PROJEKTU

Piętrowy, niewielki dom energooszczędny, który z powodu przeszklonej elewacji ogrodowej jest doskonałą propozycją dla osób ceniących niebanalne, a przy tym proste i efektywne rozwiązania. Dzięki niewielkim wymiarom dom doskonale nadaje się na wąską działkę. Wnętrze podzielono na parterze na salon, kuchnię z jadalnią, wc, pomieszczenie gospodarcze z pralnią, zaś poddasze to dwie sypialnie i duża łazienka. Nad salonem znajduje się antresola, dzięki której wnętrze zyskuje przestronności. Ozdobą domu jest zarówno usytuowany od strony ogrodowej taras, jak i nowoczesne detale elewacji.

cena projektu

5 170 zł z VAT

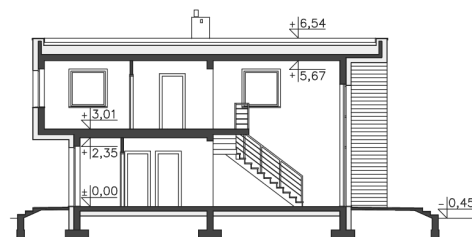
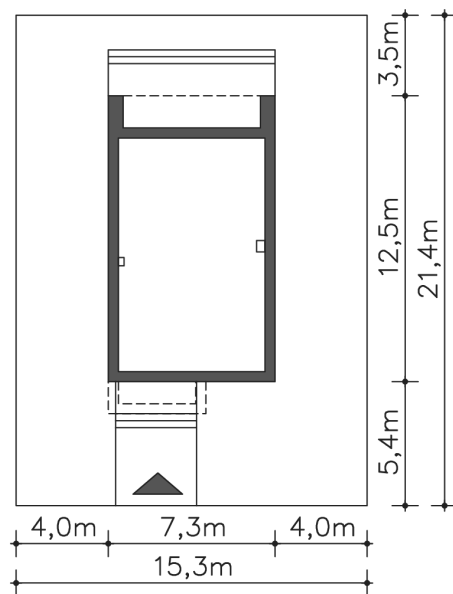
Powierzchnia użytkowa	104,42m ²
Pow. zabudowy	87,88m ²
Wys. kalenicy	6,99m
Kąt nachylenia dachu	1
Min. szerokość działki	15,30m

ZAPOTRZEBOWANIE ENERGETYCZNE

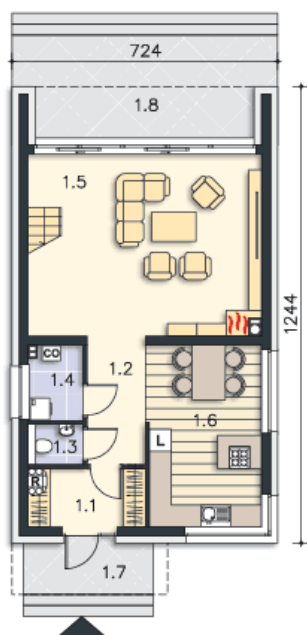
EU_{co} = 23.66 kWh/(m²rok)

EP = 60.49 kWh/(m²rok)

Projekt zgodny z WT2021



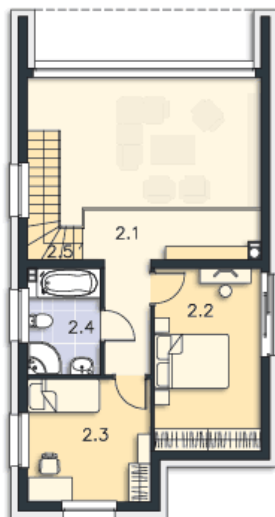
PARTER



59.54M²

1.1 Wiatrołap	5.07m ²
1.2 Komunikacja	5.76m ²
1.3 Wc	1.64m ²
1.4 Pralnia, c.o.	2.96m ²
1.5 Pokój dzienny	29.04m ²
1.6 Kuchnia	15.07m ²
1.7 Podest	4.93m ²
1.8 Taras	18.48m ²

PIĘTRO



44.88M²

2.1 Komunikacja	10.26m ²
2.2 Pokój	14.28m ²
2.3 Pokój	11.19m ²
2.4 Łazienka	5.66m ²
2.5 Schody	3.49m ²