

Projekt: **Dayton** (DCP261) cena: 3270 zł

Pow. użytkowa:	168,13 m²
+ pow. garażu:	18,36 m ²
+ pow. kotłowni:	6,29 m ²
Pow. netto:	245,60 m ²
Pow. zabudowy:	164,12 m ²
Min. szer. działki:	24,50 m
Kubatura:	907,00 m ³
Wysokość kalenicy:	8,46 m
Kąt nachylenia dachu:	40,00 °
Zapotrzebowanie energetyczne:	
EUco: 22,87kWh/(m ² rok)	
EP spełnia nowe wymagania WT	

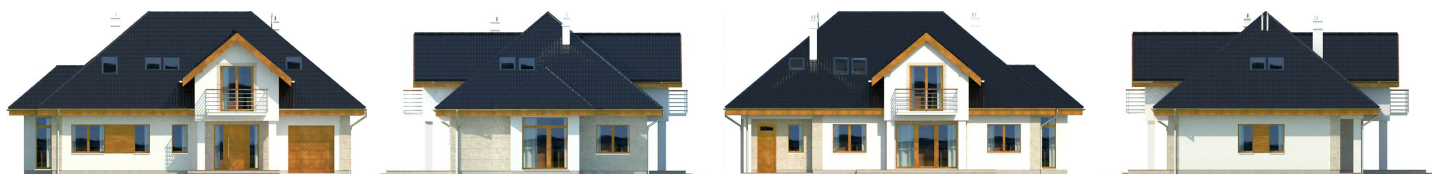
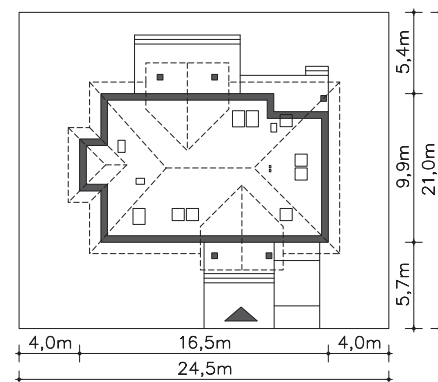


autorzy: dr inż. arch. Ludwika Juchniewicz-Lipińska, dr inż. arch. Miłosz Lipiński

Opis:

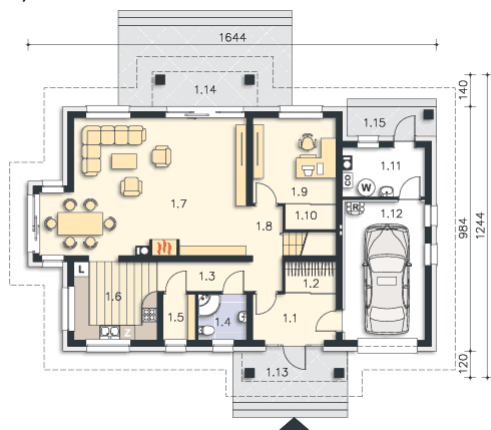
Funkcjonalny dom energooszczędny z użytkowym poddaszem, doskonały dla licznej rodziny. Ciekawa, elegancka bryła z pewnością zwraca uwagę, a funkcjonalne wnętrze gwarantuje wygodę mieszkańcom, którzy na parterze mają do dyspozycji przestronny salon z kominkiem, jadalnię, wygodną kuchnię, spiżarnię, dodatkowy pokój, pomieszczenie gospodarcze i łazienkę. Na poddaszu przewidziano cztery sypialnie, dwie garderoby, dwie łazienki i pralnię. Częściowo zadaszony taras to idealne miejsce do wypoczynku. Przewidziano także garaż, a za nim kotłownię.

Rzut działki:



Projekt: **Dayton** (DCP261)

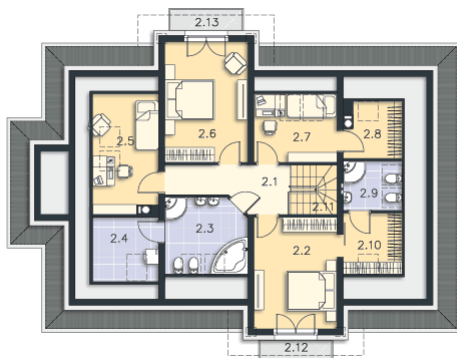
Parter: 114,50 m²



Powierzchnia łączna: **114,50** m²

1.1 Wiatrołap	6,18 m ²
1.2 Garderoba	2,44 m ²
1.3 Komunikacja	6,01 m ²
1.4 Łazienka	3,59 m ²
1.5 Spizarnia	2,39 m ²
1.6 Kuchnia	10,49 m ²
1.7 Salon	42,08 m ²
1.8 Komunikacja	3,21 m ²
1.9 Pokój	11,52 m ²
1.10 Garderoba	1,94 m ²
1.11 Kotłownia	6,29 m ²
1.12 Garaż	18,36 m ²
oraz:	
1.13 Podest	9,60 m ²
1.14 Taras	22,82 m ²
1.15 Podest	4,32 m ²

Poddasze: 78,28 m²



Powierzchnia łączna: **78,28** m²

2.1 Komunikacja	7,24 m ²
2.2 Pokój	13,92 m ² (13,92 m ²)
2.3 Łazienka	8,46 m ² (8,46 m ²)
2.4 Pom.gosp.	3,70 m ² (3,70 m ²)
2.5 Pokój	7,63 m ² (7,63 m ²)
2.6 Pokój	15,06 m ² (15,06 m ²)
2.7 Pokój	6,67 m ² (6,67 m ²)
2.8 Garderoba	3,55 m ² (3,55 m ²)
2.9 Łazienka	3,77 m ² (3,77 m ²)
2.10 Garderoba	4,00 m ² (4,00 m ²)
2.11 Schody	4,28 m ²
oraz:	
2.12 Balkon	2,70 m ²
2.13 Balkon	2,70 m ²

