

PROJEKT DOMU

DAYTON II

204,96m²

DCP261A



Autorzy projektu: dr inż. arch. Ludwika Juchniewicz-Lipińska, dr inż. arch. Miłosz Lipiński

cena projektu

6 170 zł z VAT

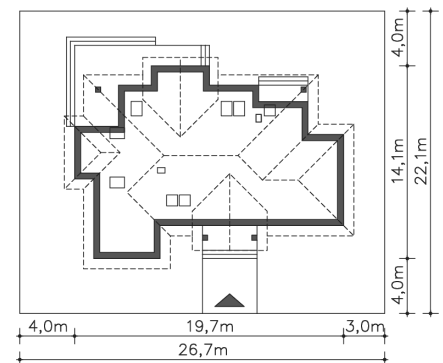
Powierzchnia użytkowa	204,96m ²
Garaż	33,58m ²
Kotłownia	6,64m ²
Pow. zabudowy	203,75m ²
Wys. kalenicy	8,63m
Kąt nachylenia dachu	40
Powierzchnia dachu	338,00m ²
Wys. ścianki kolankowej	0,53m
Min. szerokość działki	26,70m

ZAPOTRZEBOWANIE ENERGETYCZNE

EU_{co} = 21.24 kWh/(m²rok)

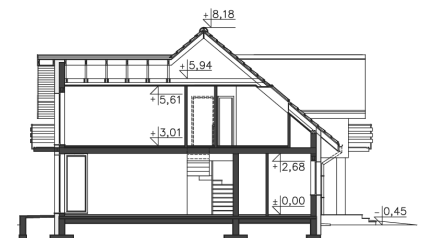
EP = 60.01 kWh/(m²rok)

Projekt zgodny z WT2021

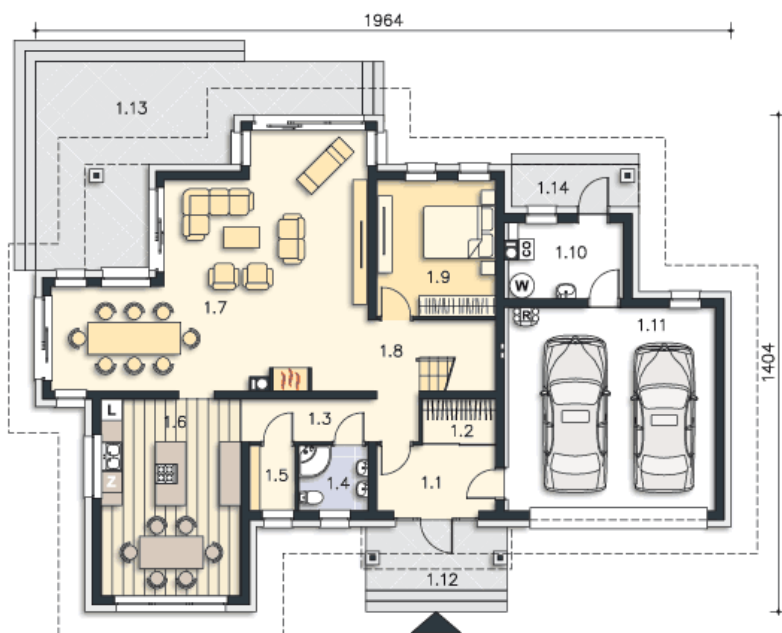


OPIS PROJEKTU

Wygodny dom z użytkowym poddaszem i dwustanowiskowym garażem, wkomponowanym w bryłę budynku. Na parterze zlokalizowano duży salon z dekoracyjnym, oszklonym wyjściem na taras. W salonie znalazło się także pięknie wyeksponowane miejsce na duży stół. Ustawna kuchnia, gdzie zmieści się wyspa, przydatna spiżarka, dodatkowy pokój służący jako gabinet lub pokój gościnny i łazienka znacznie przyczyniają się do wygodnego użytkowania tej wspólnej części. Poddasze to wyraźnie zaznaczona część prywatna, gdzie zlokalizowano trzy pokoje dla dzieci oraz sypialnię rodziców z przynależną do niej łazienką i dużą garderobą. Jest też oczywiście wspólna łazienka z przejściem do suszarni oraz dodatkowa garderoba przy jednym z mniejszych pokoi.



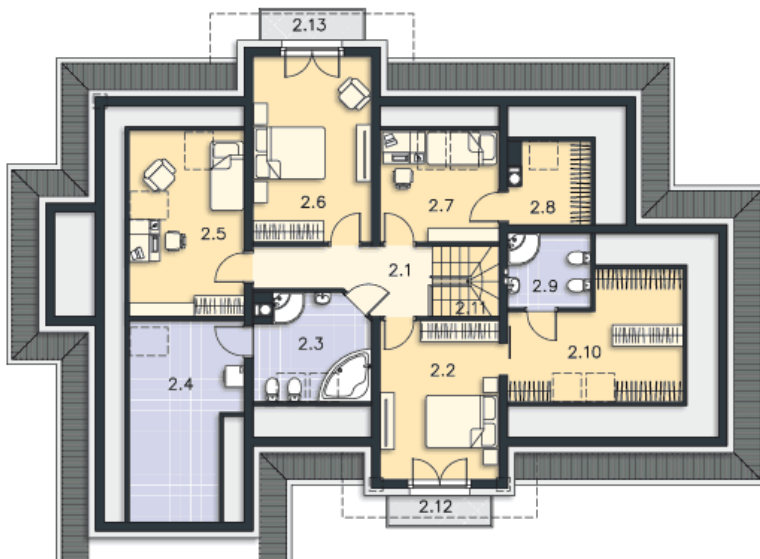
PARTER



149.04M²

1.1 Wiatrołap	6.18m ²
1.2 Garderoba	2.44m ²
1.3 Komunikacja	6.01m ²
1.4 Łazienka	3.59m ²
1.5 Spiżarnia	2.37m ²
1.6 Kuchnia	21.83m ²
1.7 Salon, jadalnia	48.21m ²
1.8 Komunikacja	5.33m ²
1.9 Pokój	12.86m ²
1.10 Kotłownia	6.64m ²
1.11 Garaż	33.58m ²
1.12 Podest	7.16m ²
1.13 Taras	31.3m ²
1.14 Podest	4.32m ²

PODDASZE



96.14M²

2.1 Komunikacja	7.25m ²
2.2 Pokój	13.92m ²
2.3 Łazienka	7.97m ²
2.4 Pom.gosp.	8.33m ²
2.5 Pokój	10.98m ²
2.6 Pokój	16.39m ²
2.7 Pokój	8.01m ²
2.8 Garderoba	3.61m ²
2.9 Łazienka	4.03m ²
2.10 Garderoba	11.35m ²
2.11 Schody	4.3m ²
2.12 Balkon	2.7m ²
2.13 Balkon	2.7m ²