

PROJEKT DOMU

DAYTON

DCP261

168,13m²



Autorzy projektu: dr inż. arch. Ludwika Juchniewicz-Lipińska, dr inż. arch. Miłosz Lipiński

cena projektu

5 970 zł z VAT

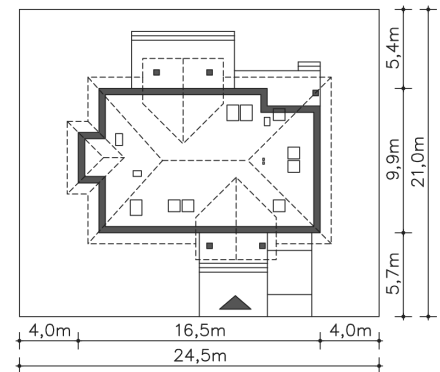
Powierzchnia użytkowa	168,13m ²
Garaż	18,36m ²
Kotłownia	6,29m ²
Pow. zabudowy	164,12m ²
Wys. kalenicy	8,46m
Kąt nachylenia dachu	40
Min. szerokość działki	24,50m

ZAPOTRZEBOWANIE ENERGETYCZNE

EU_{co} = 22.87 kWh/(m²rok)

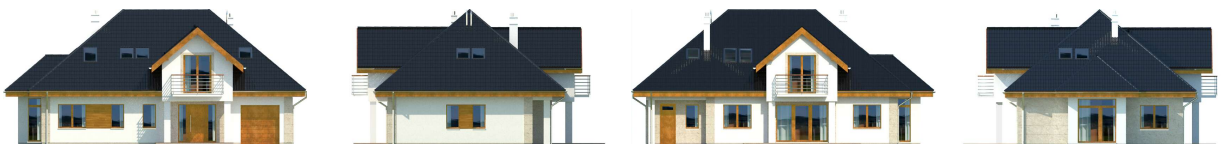
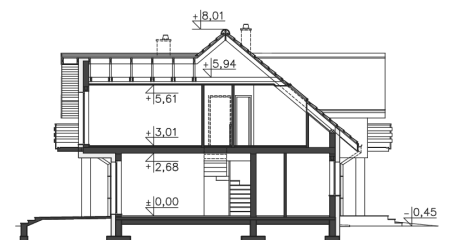
EP = 61.11 kWh/(m²rok)

Projekt zgodny z WT2021

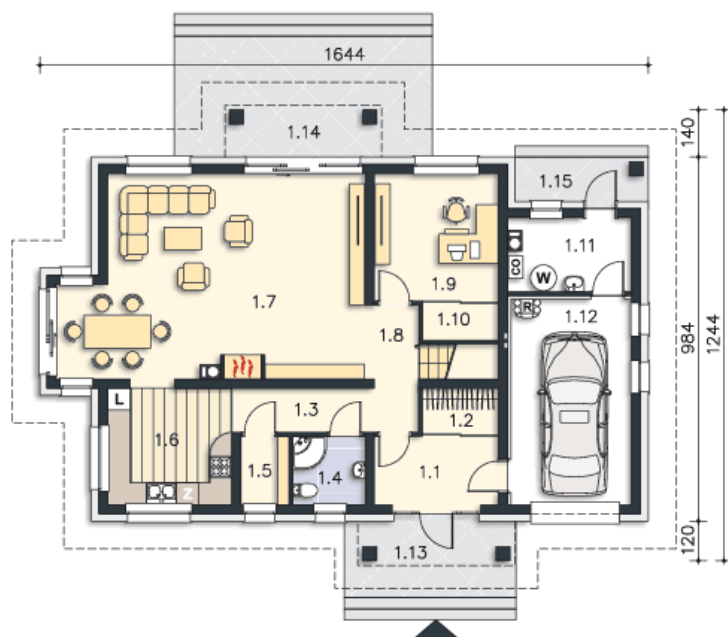


OPIS PROJEKTU

Funkcjonalny dom energooszczędny z użytkowym poddaszem, doskonały dla licznej rodziny. Ciekawa, elegancka bryła z pewnością zwraca uwagę, a funkcjonalne wnętrze gwarantuje wygodę mieszkańcom, którzy na parterze mają do dyspozycji przestronny salon z kominkiem, jadalnię, wygodną kuchnię, spiżarnię, dodatkowy pokój, pomieszczenie gospodarcze i łazienkę. Na poddaszu przewidziano cztery sypialnie, dwie garderoby, dwie łazienki i pralnię. Częściowo zadaszony taras to idealne miejsce do wypoczynku. Przewidziano także garaż, a za nim kotłownię.



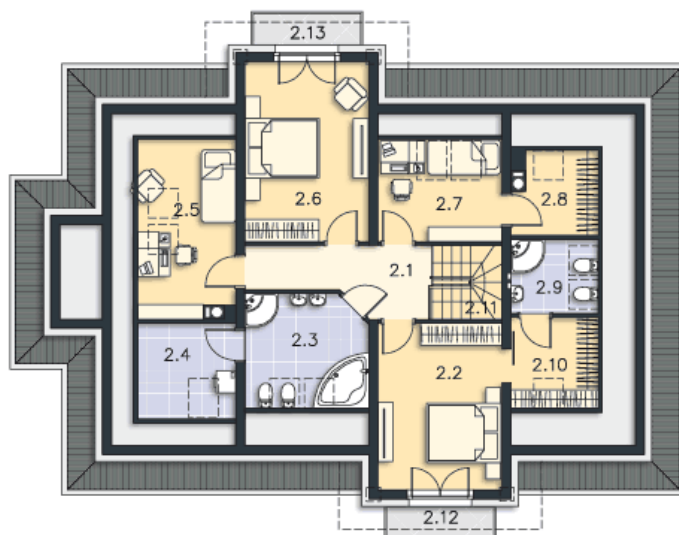
PARTER



114.5M²

1.1 Wiatrołap	6.18m ²
1.2 Garderoba	2.44m ²
1.3 Komunikacja	6.01m ²
1.4 Łazienka	3.59m ²
1.5 Spiżarnia	2.39m ²
1.6 Kuchnia	10.49m ²
1.7 Salon	42.08m ²
1.8 Komunikacja	3.21m ²
1.9 Pokój	11.52m ²
1.10 Garderoba	1.94m ²
1.11 Kociołnia	6.29m ²
1.12 Garaż	18.36m ²
1.13 Podest	9.6m ²
1.14 Taras	22.82m ²
1.15 Podest	4.32m ²

PODDASZE



78.28M²

2.1 Komunikacja	7.24m ²
2.2 Pokój	13.92m ²
2.3 Łazienka	8.46m ²
2.4 Pom.gosp.	3.7m ²
2.5 Pokój	7.63m ²
2.6 Pokój	15.06m ²
2.7 Pokój	6.67m ²
2.8 Garderoba	3.55m ²
2.9 Łazienka	3.77m ²
2.10 Garderoba	4m ²
2.11 Schody	4.28m ²
2.12 Balkon	2.7m ²
2.13 Balkon	2.7m ²