


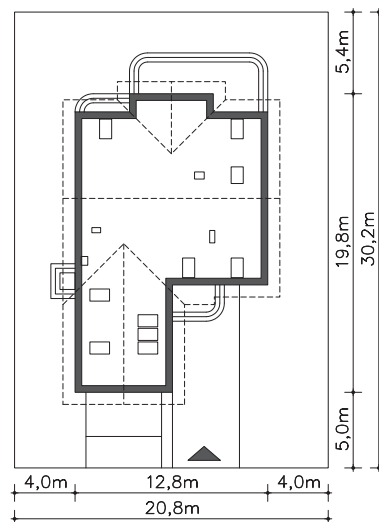
Projekt: **Davos II/L** (DCP220a) (odbicie lustrzane) cena: 3470 zł

Pow. użytkowa:	223,75 m²
+ pow. garażu:	42,33 m ²
+ pow. kotłowni:	7,28 m ²
Pow. netto:	321,46 m ²
Pow. zabudowy:	198,44 m ²
Min. szer. działki:	20,80 m
Kubatura:	1 367,98 m ³
Wysokość kalenicy:	8,72 m
Kąt nachylenia dachu:	40,00 °
Zapotrzebowanie energetyczne:	
EUco: 25,51kWh/(m ² rok)	
EP spełnia nowe wymagania WT	
	


autorzy: dr inż. arch. Ludwika Juchniewicz-Lipińska, dr inż. arch. Miłosz Lipiński

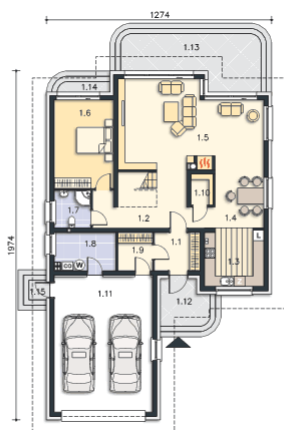
Opis:

Wygodny dom energooszczędny, z użytkowym poddaszem. Przestronny parter to część wspólna, z dużym, przeszklonym salonem z kominkiem, jadalnią i półotwartą kuchnią. Znajduje się tu również dodatkowy pokój, łazienka oraz podręczna spiżarnia. Strefa prywatna na poddaszu to sypialnia z garderobą, trzy pokoje, dwie łazienki oraz pralnia. W bryłę wpisano dwustanowiskowy garaż - wysunięty przed część mieszkalną. Do garażu i kotłowni można przejść bezpośrednio z domu, przez garderobę.

Rzut działki:


Projekt: **Davos II/L** (DCP220a) (odbicie lustrzane)

Parter: 155,50 m²



Powierzchnia łączna: **155,50** m²

1.1	Wiatrołap	5,54 m ²	
1.2	Komunikacja	15,20 m ²	(15,20 m ²)
1.3	Kuchnia	10,78 m ²	
1.4	Jadalnia	8,39 m ²	
1.5	Pokój dzienny	38,53 m ²	
1.6	Pokój	16,70 m ²	
1.7	Łazienka	4,39 m ²	
1.8	Kotłownia	7,28 m ²	
1.9	Pom.gosp.	4,17 m ²	
1.10	Spizarnia	2,19 m ²	
1.11	Garaż	42,33 m ²	
oraz:			
1.12	Podest	6,87 m ²	
1.13	Taras	20,12 m ²	
1.14	Taras	1,72 m ²	
1.15	Podest	1,10 m ²	

Poddasze: 117,86 m²



Powierzchnia łączna: **117,86** m²

2.1	Komunikacja	11,16 m ²	
2.2	Pokój	18,13 m ²	(18,13 m ²)
2.3	Pokój	21,94 m ²	(21,94 m ²)
2.4	Komunikacja	9,07 m ²	(9,07 m ²)
2.5	Łazienka	4,20 m ²	(4,20 m ²)
2.6	Pokój	13,54 m ²	(13,54 m ²)
2.7	Garderoba	1,93 m ²	(1,93 m ²)
2.8	Łazienka	5,04 m ²	(5,04 m ²)
2.9	Pralnia	6,51 m ²	(6,51 m ²)
2.10	Pokój	21,94 m ²	(21,94 m ²)
2.11	Schody	4,40 m ²	

