

PROJEKT DOMU

## DARMSTADT PASYWNY 2

168,11m<sup>2</sup>

LDP02



Autorzy projektu: dr inż. arch. Ludwika Juchniewicz-Lipińska, dr inż. arch. Miłosz Lipiński

cena projektu

**6 470 zł** z VAT

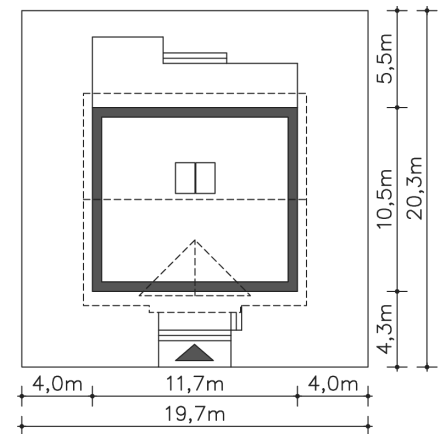
Powierzchnia użytkowa	168,11m <sup>2</sup>
Pow. zabudowy	121,86m <sup>2</sup>
Wys. kalenicy	9,09m
Kąt nachylenia dachu	40
Powierzchnia dachu	201,40m <sup>2</sup>
Wys. ścianki kolankowej	0,91m
Min. szerokość działki	19,70m

### ZAPOTRZEBOWANIE ENERGETYCZNE

EU<sub>co</sub> = 12.97 kWh/(m<sup>2</sup>rok)

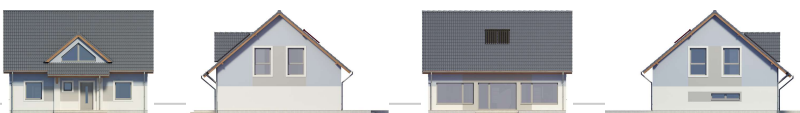
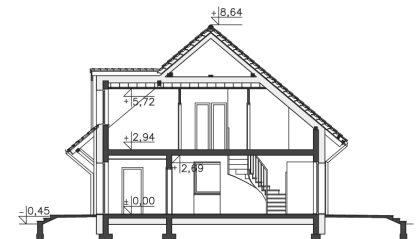
EP = 41.66 kWh/(m<sup>2</sup>rok)

Projekt zgodny z WT2021

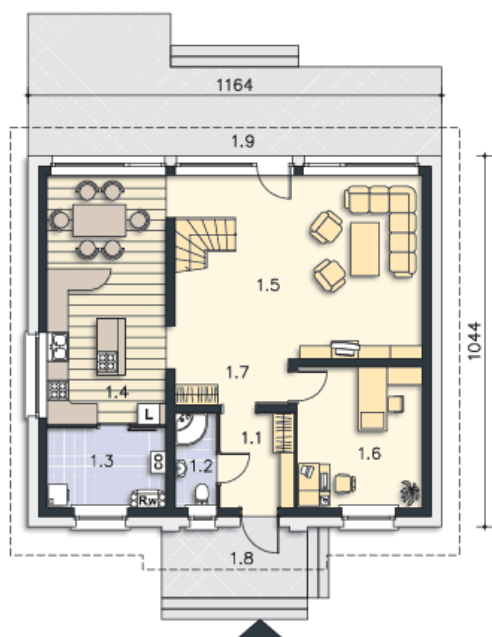


### OPIS PROJEKTU

Wyjątkowa propozycja dla szczególnie wymagających Inwestorów. Pomysł tego domu to starannie przemyślana koncepcja, która zaowocowała powstaniem nowoczesnego Domu Pasywnego, wyposażonego w pompę ciepła i rekuperację, co ma niebagatelne znaczenie dla przyjaznego klimatu panującego we wnętrzu. Na parterze znajduje się funkcjonalnie rozplanowana część dzienna. Jej wielkim atutem jest duża, wygodna kuchnia z wydzieloną częścią jadalną, która pozwala na dowolną aranżację wnętrza. Obok kuchni znajduje się pomieszczenie gospodarcze. Poza tym przewidziano też dodatkową łazienkę na parterze oraz gabinet, mogący służyć jako pokój gościnny. Duże przeszklenia w elewacji ogrodowej to nie tylko gwarancja odpowiedniego gromadzenia i wykorzystania ciepła, ale też wyjątkowo efektowne rozwiązanie architektoniczne, które pozwala cieszyć się widokiem za oknem. Wrażenie to potęguje taras, z którego można zejść wprost do ogrodu. Poddasze domu to część nocna. Cztery duże sypialnie i wygodna łazienka zapewniają intymność i komfort mieszkańcom. Obok schodów zaplanowano dodatkowo garderobę, dostępną z korytarza.



PARTER



91.36M<sup>2</sup>

1.1 Wiatrołap	5.44m <sup>2</sup>
1.2 Łazienka	3.02m <sup>2</sup>
1.3 Pralnia, c.o.	7.45m <sup>2</sup>
1.4 Kuchnia, jadalnia	24.03m <sup>2</sup>
1.5 Pokój dzienny	33.57m <sup>2</sup>
1.6 Pokój	13.72m <sup>2</sup>
1.7 Komunikacja	4.13m <sup>2</sup>
1.8 Podest	8.06m <sup>2</sup>
1.9 Taras	35.07m <sup>2</sup>

PODDASZE



76.75M<sup>2</sup>

2.1 Komunikacja	9.25m <sup>2</sup>
2.2 Pokój	12.55m <sup>2</sup>
2.3 Garderoba	3.6m <sup>2</sup>
2.4 Pokój	12.81m <sup>2</sup>
2.5 Pokój	12.79m <sup>2</sup>
2.6 Łazienka	9.59m <sup>2</sup>
2.7 Pokój	12.53m <sup>2</sup>
2.8 Schody	3.63m <sup>2</sup>