

PROJEKT DOMU

DARMSTADT PASYWNY 1

133,00m²

LDP01



cena projektu

6 270 zł z VAT

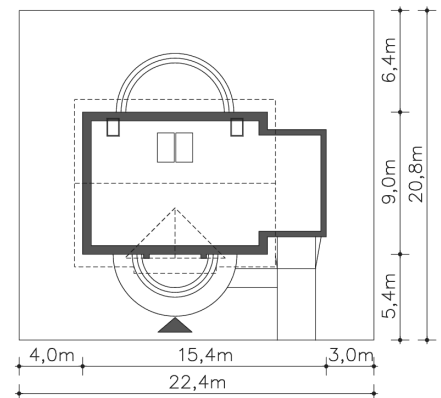
Powierzchnia użytkowa	133,00m ²
Garaż	18,63m ²
Pow. zabudowy	129,43m ²
Wys. kalenicy	8,55m
Kąt nachylenia dachu	40
Powierzchnia dachu	178,50m ²
Wys. ścianki kolankowej	0,91m
Min. szerokość działki	22,40m

ZAPOTRZEBOWANIE ENERGETYCZNE

EU_{co} = 10.01 kWh/(m²rok)

EP = 46.4 kWh/(m²rok)

Projekt zgodny z WT2021

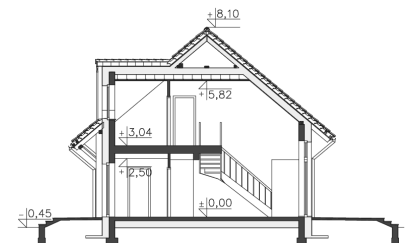


Autorzy projektu: dr inż. arch. Ludwika Juchniewicz-Lipińska, dr inż. arch. Miłosz Lipiński

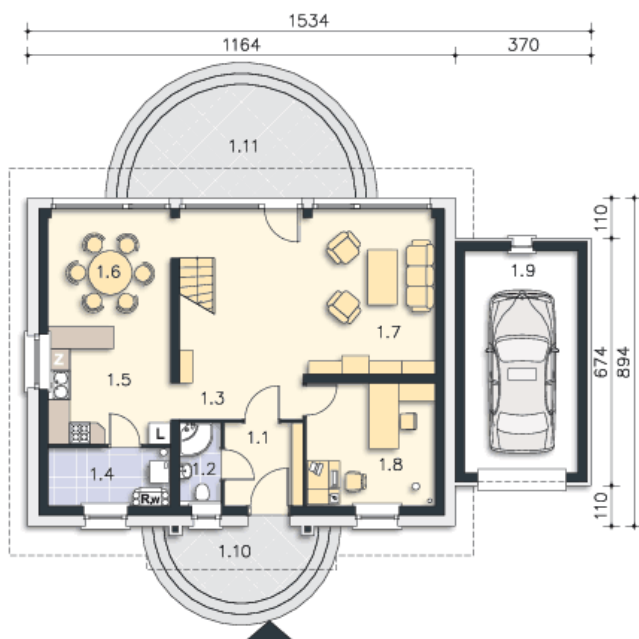
OPIS PROJEKTU

Spełnienie marzeń o rodzinnym, ciepłym domu. Prosta bryła o harmonijnych proporcjach, nawiązuje formą do archetypu domu. Poprzez zdecydowane dachy i przyjazny detal, doskonale wpisuje się w rodzimy krajobraz. Sercem jego jest przestronny pokój dzienny, z antresolą poddasza. Kuchnia jest wygodnie usytuowana, duża i jasna. Posiada użyteczne pomieszczenie gospodarcze i wydzielone miejsce na rodzinny stół. Gabinet może być z powodzeniem użytkowany jako pokój gościnny. Poddasze tworzy przestrzeń sypialni. Jest tu wygodny pokój rodziców wraz z garderobą, efektywna łazienka i królestwo dzieci: dwa ustawne pokoje, powiększane w lecie o taras nad garażem. Ten nowoczesny dom zaprojektowany w standardzie domu pasywnego jest wyposażony w kompaktowe urządzenie z pompą ciepła i rekuperacją oraz gruntowy wymiennik ciepła, przez co uzyskuje się bardzo przyjazny klimat domu (wskazany dla osób z alergią).

www.domy-pasywne.pl



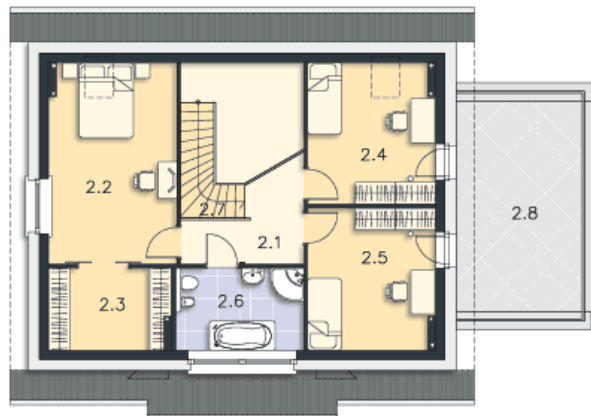
PARTER



95.08M²

1.1 Wiatrołap	4.77m ²
1.2 Łazienka	2.47m ²
1.3 Komunikacja	4.39m ²
1.4 Pom.gosp.	5.23m ²
1.5 Kuchnia	10.67m ²
1.6 Jadalnia	10.09m ²
1.7 Pokój dzienny	27.21m ²
1.8 Pokój	11.62m ²
1.9 Garaż	18.63m ²
1.10 Podest	6.72m ²
1.11 Taras	15.06m ²

PODDASZE



56.55M²

2.1 Komunikacja	6.48m ²
2.2 Pokój	15.75m ²
2.3 Garderoba	4.21m ²
2.4 Pokój	10.07m ²
2.5 Pokój	10.07m ²
2.6 Łazienka	6.41m ²
2.7 Schody	3.56m ²
2.8 Balkon	19.86m ²